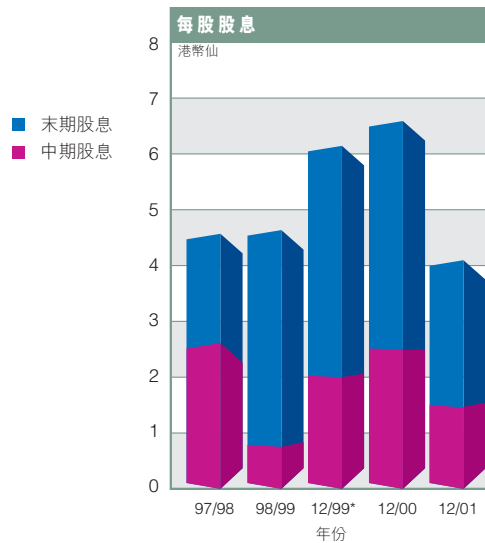
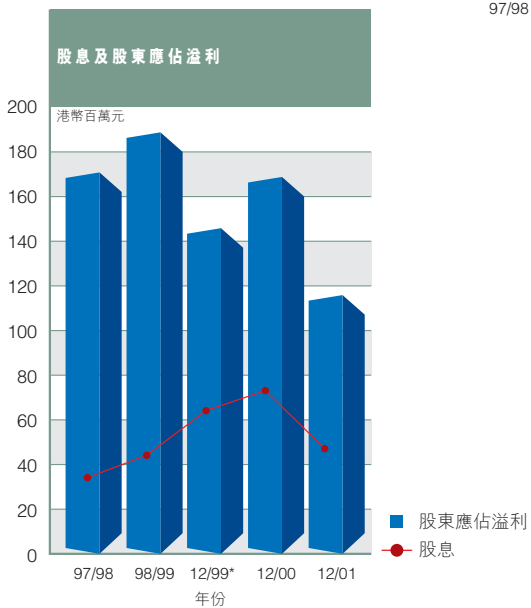
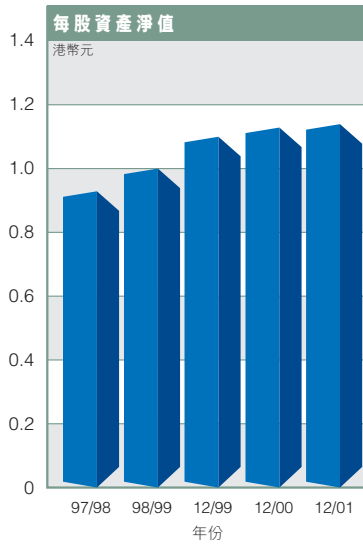
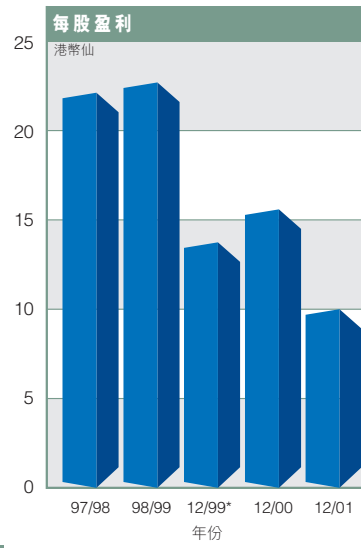
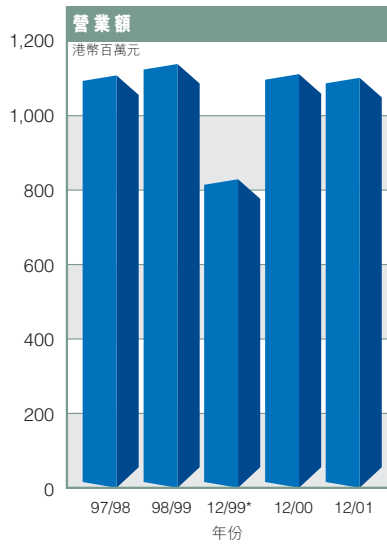


## 五年賬目摘要

	截至一九九八年 三月三十一日 止年度 港幣千元	截至一九九九年 三月三十一日 止年度 港幣千元	截至一九九九年 十二月三十一日 止九個月 港幣千元	截至二零零零年 十二月三十一日 止年度 港幣千元	截至二零零一年 十二月三十一日 止年度 港幣千元
<b>綜合損益表</b>					
營業額	1,089,850	1,123,615	812,566	1,093,521	1,082,615
股東應佔溢利	170,632	185,880	143,465	166,276	112,801
股息	34,905	45,231	64,702	74,156	48,330
每股盈利(仙)	21.8	22.4	13.4	15.2	9.6
每股股息(仙)	4.5	4.5	6.0	6.5	4.0
<b>綜合資產負債表</b>					
固定資產	649,420	816,754	786,475	711,286	675,498
共同控制實體及聯營公司	234,776	225,925	200,559	257,656	263,851
其他非流動資產	41,844	54,060	74,653	98,784	141,709
流動資產淨額	203,874	241,498	440,730	444,534	423,790
資金之運用	1,129,914	1,338,237	1,502,417	1,512,260	1,504,848
資金來源：					
股本	77,624	107,010	107,084	115,166	121,674
儲備	629,169	942,633	1,048,211	1,161,642	1,235,958
股東權益	706,793	1,049,643	1,155,295	1,276,808	1,357,632
少數股東權益	94,153	150,761	132,208	128,543	125,547
可換股票據	306,000	—	—	—	—
長期負債	4,933	119,798	196,109	86,563	—
非流動負債	18,035	18,035	18,805	20,346	21,669
已運用資金	1,129,914	1,338,237	1,502,417	1,512,260	1,504,848
每股賬面資產淨值(元)	0.91	0.98	1.08	1.11	1.12



\* 九個月