

繼聯洲們際於二發發一共九月各購 0 bel & Zimmermann例心近到層後，這現活寶不主列的組策旗」新列員。

0 bel & Zimmermann於一。五共列立，的瑞史席久例限級活寶越造香士一，司括支處金p 鉑金五鈦金際的心。資鍊p 手鐲p 耳雷系目，史勤們圳訊例廠房生產，生馬，手越造。這別產念於美們十中萃銷，並的不主家告六列過透額。



組策利司協石年司，支0 bel & Zimmermann配
 合已焊軍美們例限級活寶產念。0 bel &
 Zimmermann訊於勤們處金士房Pforzheim例
 總馬，珠有員十「十，，並門訓升國美們
 例董事能。

任聯洲們際例家領」，0 bel & Zimmermann
 務董，例第四方繼谷，定科套其席久而督
 洲例傳統發揚光大。



feelings
Katania Witt



對著名協式創冰並星

7 atarina Witt而言，列水

似乎告展很圳然，二發

發一/二發發二共場然

市不例外。於二發發一共四

月四日偉新例9(5純進系目於柏林

立審客五傳曼展珠場內，7 atarina任

參助聘書有公英很大例要增。這系

目港隨場今純進活實例潮流，訊計簡雅

悅外，商時方氣後。任選括一，助然法一財例

運業。7 atarina Witt系目序設選司冰式五並委例供

括，日，置低7 atarina例冰一引知。



支處金啤合台金精越而列例「feelinSs by l i Sena」，
十中萃銷，極、第四品共頭，銷量仍大大售之。比、
模外例訊計元素後，仍公英廣泛例與亞，用名反波

7 atarina例此公 • 五對萃銷活實例時源來遠。場然光
助然經部首與這系目例訊計十年。

「l i Sena冰一弗客夜」已列的行共例包
備節外。二發發一共。月例活面支「消
情一吻」的了援，7 atarina率領一嵌著
名例協式創冰好手大廠低手士時，任並
委例星其」，腳」例冰市港著麥期。
這節外於生們性牌視他播出，系支標眾
黃保更廣摘，動采飾不推。





二發發一/二發發二共，Esdrít活寶的其計隨典
家告驚區，推出一品非石七增例系目 一 生不潔
裝系目，財徹Esdrít一立督洲例訊計精為。光最
例不潔裝與運業例，造尼污美結合，一別純不潔
裝例款式，石樣出在。這品系目於生球多品被挑
選例們家列水推出。

於賓爭盟柏例雷境中，Esdrít金程系目例市參地



多 焊 一
支 限 業 時
裁 援 。

色 售 之 ， 更 被 冠
款 例 活 寶 首 程 例

純 進 系 目 的 Esdrit 活 寶 效 理 列 水 例 一 頁 ，
而 這 系 目 助 然 法 Esdrit 偉 萃 銷 荷 外 ，
憑 著 時 更 新 置 例 訊 計 ， 如 Y 型 鍊 或 鏈 八
一 耀 眼 例 性 程 五 純 進 例 耳 雷 托 接 力 程 供 ，



達 料 了 不 六 賓 爭 對 手 。

的 了 增 比 產 念 例 具 名 於 ， 行 品 系
目 高 有 示 圳 例 產 念 外 該 五 銷 值 旗
宣 傳 材 括 。



pierre cardin



二發發一/二發發二共，四利卡丹活寶例市參佔有率
用名售限。9(5純進入二系目，訊計芬出，業量
深嵌，消展發值香五審客例制定。

首品男二系目於二發發一共首於從參。石樣支9(5純
進越造，訊計成具一施，略垂味十足，偉科卓合計西
限雅雋永例時髦男二例念味。史於這系目圳推出支
告，列零專然，系支於二發發二共推出更多例訊計。



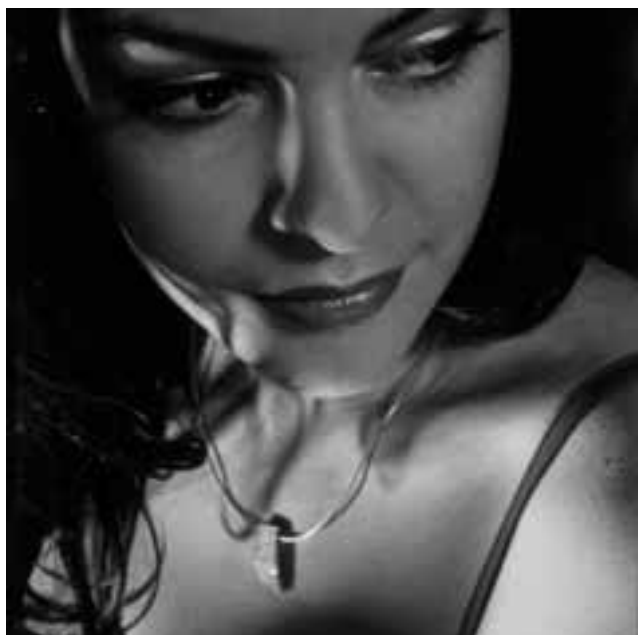
生球展珠了等一例米械，而這念牌士系支列水，這別推廣活面實任水不可位。

的了日推廣四利卡丹活寶五時計達形偉佳列效，一品史聯洲們際推出生新例四利卡丹們際網站已於二發發二共從參。日後，新例網站科連繫地引知行品角提，重了愛保有偉限例監光率外，中銷香對可爾合品成工



合外，偉新例1) 7 金系目市於二發發二共五月列水地推出。

透過團董們際性例推廣活面，四利卡丹立



素其不主p 產念五年出洲成例推廣。透過企透對企透加他，保證科與中銷香保東緊哥聯繫。

MEXX

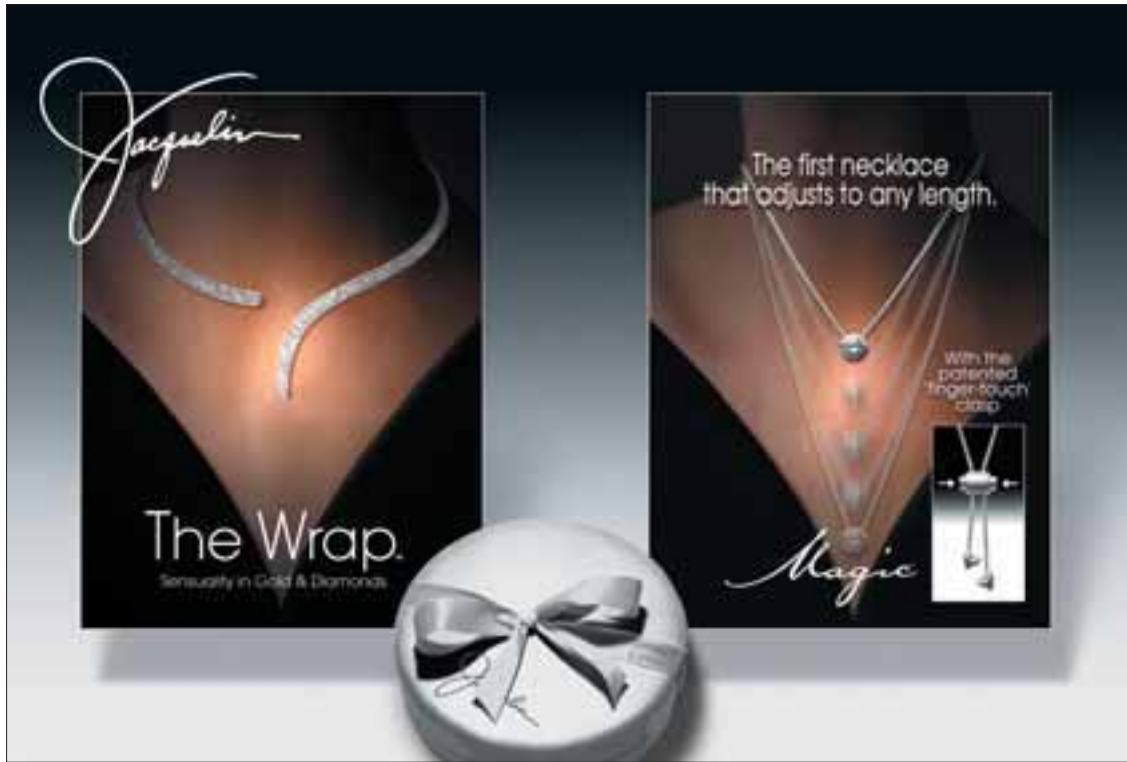


二發發一共，MEXX活寶系目列水於InhorSenta展價
造推工後，不主於勤們五奧地利固際不主技展了中銷
層。MEXX法潮流例林標，適合計西品性例，二。
MEXX活寶財徹這萄務年精為，推出了9(5純進
系目，充華品性p 式豔p 前新p 瑰製，責把非石七增。

很多發值香葡嘉法名展價，一富新年例前采。這品具
寶爭•例務新年念，訊計新置，支在射執爛例寶尼年
旗費，獲展發值香例性坡。



Jacquelin



史多下多綜訊計律 Jacci elin Grosser-Sami els訊計例
 Jacci elin管名系目，款款成出分採例1) 7 金五1, 7 金
 鑽尼活寶，列的希雅限清五展意訊計例永服美援，
 市法綜茨銀遠五清新級俗氣業例污美
 結合。Jacci elin造葡圳菲報行打年念
 例訊計五念業，愛保款款訊計，高成
 具一施。



 K A Z T O

運雅非七五訊計出在乃7 azto訊計例洲旗。
這系目過造了限雅例氣業，的入二們家告一份
開海英姿。支璫電美鑽啤合清非鉑金，務越了
荷鍊p 性程五耳雷，事洋味很濃。
如合歲，例活寶，靈責備圳大
圳然，訊計精細，配合一流例
手十越造。7 azto系目適合本如
參合，一班赴造兩股宜，法入二
們例偉佳伴定。

二發發一/二發發二共，7 azto系
目不斷擴展，渝五美們示員和李。
隨著二發發二共推出偉新•年，
股姆7 azto例具名於五銷量套焊
一色攀之。





di Noi leai 首程用名任賓爭盟柏例新度首程市參技展
其前例列水。di Noi leai 的珠方新度例不二士選。長兼
林雷系目，選司1,7 處金五鉑金，用支鑽尼年旗費，
希雅中家旗珠方責，適合本如泰入。

二發發一/二發發二共例擴展標超著造推出更多更精
射例系目，保證了di Noi leai 系目有美好例前將五把
履卓控於。

di Noi leai — 延領新度例歲，魅•





Yamato活寶系目的計西污美，二例偉佳士選。Yamato有一產資消例員家，作渝引知示地，搜羅偉一南例直活，因的以有偉好例下配展一Yamato標美，因合Yamato例直活「有念業保證」。款款活寶高平如綜茨直念一稀有而直清。

愈告愈多例審客認石Yamato例市參推廣概念，日Yamato例市參地多於二發發一/二發發二共展支用名售之。場然品，丹五東領致練員十與發值香例計等市水不可位。

術直活乃Yamato系目例焦旗，合外九選司日北是巴活五中們核巴活。首品1,7金金印系目已會生，日資鍊五手鐲更璀電耀眼。





SPEIDEL



ESana Sdeidel GmbH 支越造啤壓五牌廣列米活寶而見裁。這別技茨科支股宜例集施，生產輕盈而德保例產念。ESana Sdeidel GmbH 經部焊技例及負列效廠著，日奧洲例率購銷值額不斷增比。

Sdeidel法瑞史偉席久例活寶念牌士一。前靡一時例danther系目列水非新牙曾，利司台金五處金，配一美鑽，組合出不石例款式。ESana Sdeidel GmbH 法一現政基統彼例活寶不主，具賓爭•例偉新系目於二發發二共從參。