

FINANCIAL SUMMARY

財務概要

		For the year ended 31 December 截至 2003 年 12 月 31 日年度			
		2003	2002	2001	2000
		US\$'000	US\$'000	US\$'000	US\$'000
		千美元	千美元	千美元	千美元
RESULTS	業績				
Turnover	營業額	<u>78,012</u>	<u>67,841</u>	<u>64,061</u>	<u>46,312</u>
Profit from operations	經營溢利	<u>21,810</u>	<u>15,290</u>	<u>17,930</u>	<u>8,752</u>
Profit (loss) for the year	年度利潤 (虧損)	<u>19,017</u>	<u>10,258</u>	<u>8,043</u>	<u>(3,649)</u>

		At 31 December 12 月 31 日			
		2003	2002	2001	2000
		US\$'000	US\$'000	US\$'000	US\$'000
		千美元	千美元	千美元	千美元
ASSETS AND LIABILITIES	資產及負債				
Total assets	總資產	<u>316,514</u>	<u>269,441</u>	<u>282,721</u>	<u>281,371</u>
Total liabilities	總負債	<u>132,024</u>	<u>276,415</u>	<u>299,951</u>	<u>306,711</u>

Notes:

附註：

- The Company was incorporated on 10 June 2003 in the Cayman Islands and became the holding company of the Group with effect from 26 November 2003 upon completion of the reorganisation as set out in the Company's prospectus dated 2 December 2003.
- The results of the Group for the three years ended 31 December 2002 and the balance sheets of the Group as at 31 December 2000, 2001 and 2002 have been prepared using the principle of merger accounting and are extracted from the Company's prospectus dated 2 December 2003.

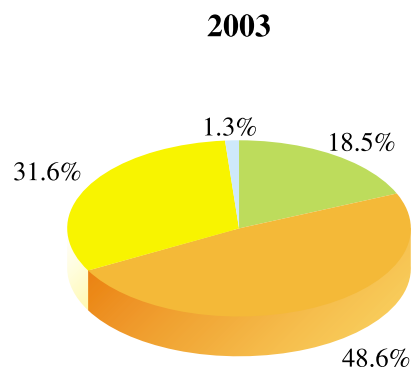
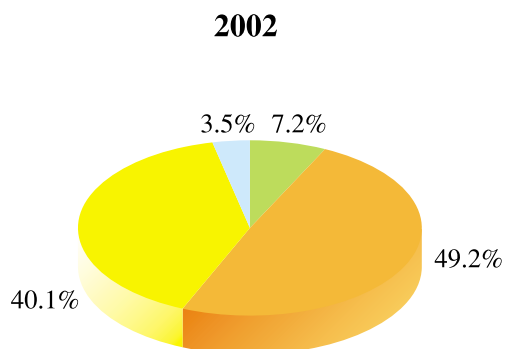
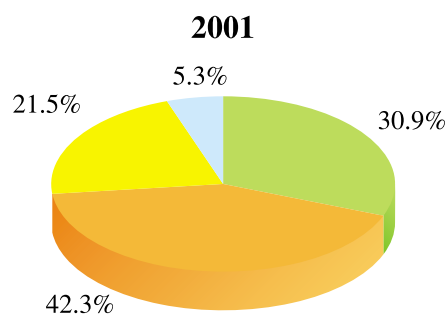
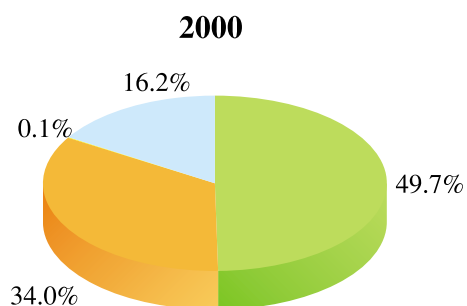
- 本公司於2003年6月10日成立於開曼群島，於2003年12月2日本公司招股說明書中所載，從2003年11月26日起完成重組後成為本集團的控股公司。
- 集團截至2002年12月31日的三年的經營成果及2000年12月31日、2001年12月31日、2002年12月31日的資產負債表用合併會計的原則編製的，並摘錄自2003年12月2日本公司的招股章程。

FINANCIAL SUMMARY

財務概要

BREAKDOWN OF TURNOVER BY PRODUCTS

產品之營業額分佈



■ 52.5 Cement
 52.5級水泥
■ 32.5 Cement
 32.5級水泥

■ 42.5 Cement
 42.5級水泥
■ Clinker
 熟料

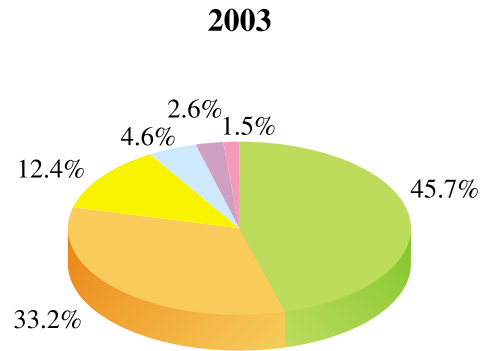
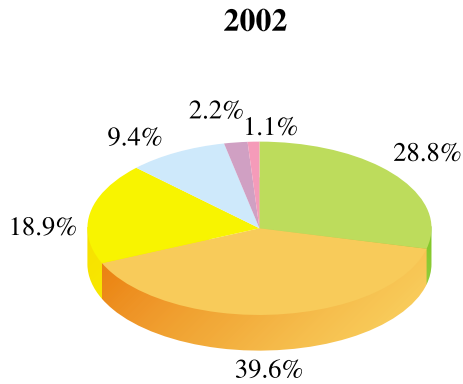
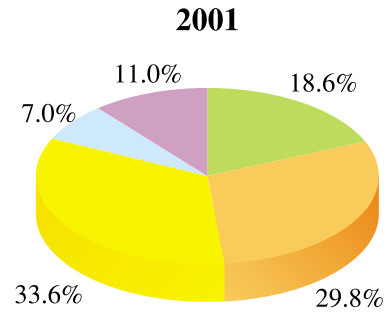
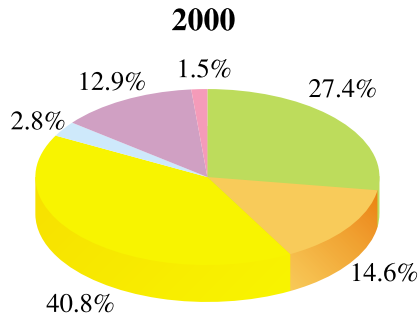
FINANCIAL SUMMARY

財務概要



BREAKDOWN OF TURNOVER BY REGION

營業額分佈 (按地區)



- | | | |
|--------------------------|------------------------------|---------------------------|
| Jiangsu Province
江蘇省 | Shanghai Municipality
上海市 | Guangdong Province
廣東省 |
| Zhejiang Province
浙江省 | Fujian Province
福建省 | Export
出口 |