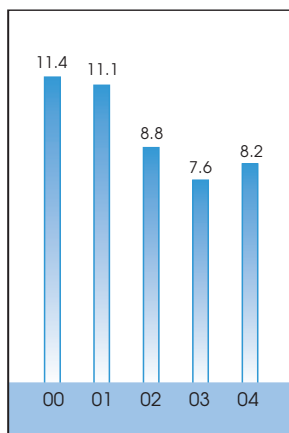


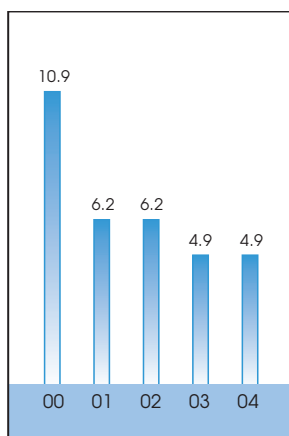
財務概覽

二零零四年 二零零三年 百分率
百萬港元 百萬港元 變動

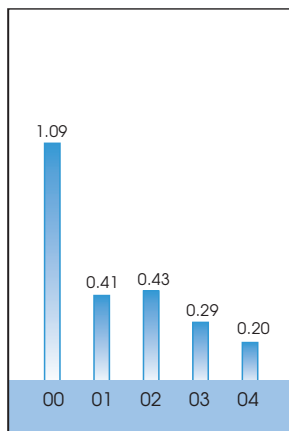
營業額 (十億港元)



總資產 (十億港元)



資本負債比率



營業額	二零零四年 百萬港元	二零零三年 百萬港元	百分率 變動
營業額			
本公司及附屬公司	3,382.5	3,636.2	- 7%
攤佔聯營公司及共同控制機構	4,790.8	3,966.0	+ 21%
	8,173.3	7,602.2	+ 8%
未計利息及稅前溢利(虧損)			
本公司及附屬公司	(114.5)	(412.9)	+ 72%
出售及攤薄附屬公司及 聯營公司權益所致盈利(虧損)	152.9	(6.4)	+ 2,489%
攤佔聯營公司及共同控制機構	142.7	118.8	+ 20%
未計利息及稅前溢利(虧損)	181.1	(300.5)	+ 160%
利息收入	37.3	9.6	+ 289%
融資成本	(9.8)	(25.8)	- 62%
稅前溢利(虧損)	208.6	(316.7)	+ 166%
稅項	(45.7)	(37.8)	+ 21%
未計少數股東前溢利(虧損)	162.9	(354.5)	+ 146%
少數股東權益	0.7	0.5	+ 40%
年度溢利(虧損)	163.6	(354.0)	+ 146%

發行股份(百萬股)	1,345	1,063	+ 27%
每股資產淨值(港元)	2.1	2.5	- 16%
每股盈利(虧損)(港元)	0.146	(0.340)	+ 143%
每股股息(港元)	0.315	0.020	+ 1,475%

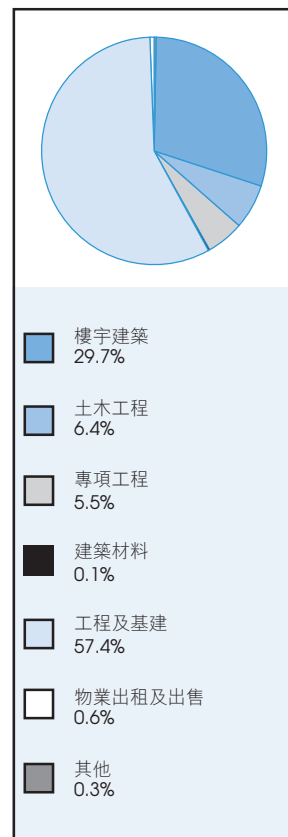
總資產	4,862.3	4,873.2	- 0%
速動資產	2,131.5	1,821.7	+ 17%
流動資產淨值	895.3	523.6	+ 71%
股東資金	2,770.9	2,658.5	+ 4%

流動比率	1.59	1.35	+ 18%
速動比率	1.41	1.22	+ 16%
資本負債比率	0.20	0.29	- 31%
長期負債/資本比率	0.19	0.24	- 21%

財務概覽 (續)

	二零零四年 百萬港元	二零零三年 百萬港元	百分率 變動
營業額按業務分析			
樓宇建築	2,428.2	2,283.7	+ 6%
土木工程	519.0	665.7	- 22%
專項工程	448.9	720.3	- 38%
建築材料	10.2	18.0	- 43%
工程及基建	4,691.3	3,801.8	+ 23%
物業出租及出售	48.4	64.1	- 24%
其他	27.3	-	+ N/A
酒店及餐飲 - 已終止業務	-	48.6	- 100%
合共	8,173.3	7,602.2	+ 8%

營業額按業務分析



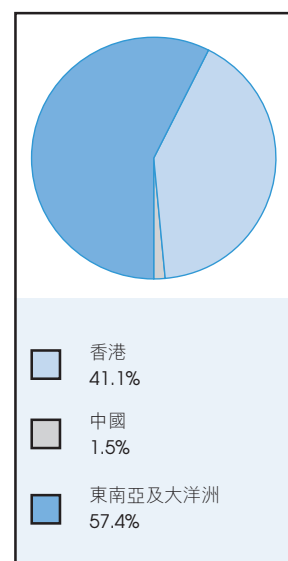
未計利息及稅前盈利按業務分析

樓宇建築	(9.8)	(38.2)	+ 74%
土木工程	3.4	(50.2)	+ 107%
專項工程	-	(55.3)	+ 100%
建築材料	(23.1)	(21.0)	- 10%
工程及基建	174.2	121.8	+ 43%
物業出租及出售	14.9	26.0	- 43%
投資	64.1	(281.6)	+ 123%
其他	(42.6)	-	- N/A
酒店及餐飲 - 已終止業務	-	(2.0)	+ 100%
合共	181.1	(300.5)	+ 160%

營業額按地區分析

香港	3,360.3	3,770.6	- 11%
中國	121.7	29.8	+ 308%
東南亞及大洋洲	4,691.3	3,801.8	+ 23%
合共	8,173.3	7,602.2	+ 8%

營業額按地區分析



未計利息及稅前盈利按地區分析

香港	50.5	(419.7)	+ 112%
中國	(43.6)	2.1	- 2,176%
東南亞及大洋洲	174.2	117.1	+ 49%
合共	181.1	(300.5)	+ 160%