

集團 – 生產



聯洲國際集團的產品，於十四座生產廠房製造，每個廠房專責個別的產品及生產工序。

聯洲國際旗下主要生產廠房位置

奧芬巴哈（德國）
生產皮革產品

弗茨海姆（德國）
生產金飾及純銀珠寶

斯圖加特（德國）
無線電遙控時計及太陽能時計
的先進生產設備

Ottana（意大利）
生產人造皮革產品

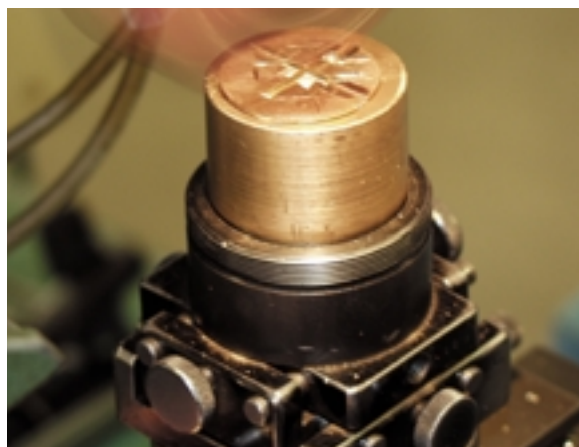
Lousada（葡萄牙）
生產高級皮鞋產品

曼谷（泰國）
生產金飾及純銀珠寶

南澳（中國）
生產純銀及金飾珠寶

南澳（中國）
生產皮革及尼龍產品

龍崗（中國）
生產集團各時計品牌產品



北美

附屬公司

美國

分銷網絡

加拿大
墨西哥

南美

分銷網絡

阿根廷
阿魯巴島
波利維亞
巴西
中美洲
智利
哥倫比亞
庫拉索島
巴拿馬
秘魯
委內瑞拉

歐洲

附屬公司

奧地利
德國
意大利
瑞士
英國
荷蘭

分銷網絡

安道爾
比利時
波斯尼亞及塞爾維亞
保加利亞
克羅地亞
捷克斯拉夫共和國
塞浦路斯
丹麥
芬蘭
法國
直布羅陀
希臘
匈牙利
愛爾蘭
盧森堡
馬爾他
挪威
波蘭
葡萄牙
羅馬尼亞
俄羅斯
斯洛伐克
斯洛維尼亞
西班牙
瑞典
土耳其
烏克蘭

澳洲

分銷網絡

澳洲
紐西蘭

亞洲

附屬公司

中國
香港
印度
日本
泰國

分銷網絡

巴林
印尼
伊朗
以色列
約旦
韓國
科威特
黎巴嫩
馬來西亞
阿曼
菲律賓
卡塔爾
沙地亞拉伯
新加坡
台灣
阿拉伯聯合酋長國

非洲

分銷網絡

阿爾及利亞
埃及
摩洛哥
南非
突尼西亞