

主要物業投資項目

- 1 萬年大廈
- 2 新世界大廈
- 3 信德中心／招商局大廈
- 4 香港會議展覽中心
- 5 香港君悅酒店
- 6 萬麗海景酒店
- 7 名珠城
- 8 麥當勞道2號
- 9 灣仔循道衛理大廈
- 10 新世界中心
- 11 亞瑪遜
- 12 德福廣場
- 13 亞洲貨櫃中心
- 14 海濱廣場
- 15 愉景新城商場
- 16 新世界中心拓展計劃

-  地鐵港島綫
-  地鐵荃灣綫
-  地鐵觀塘綫
-  地鐵東涌綫
-  地鐵將軍澳綫
-  地鐵機場快綫
-  九廣東鐵
-  九廣西鐵
-  九廣輕鐵
-  隧道



香港君悅酒店

愉景新城商場

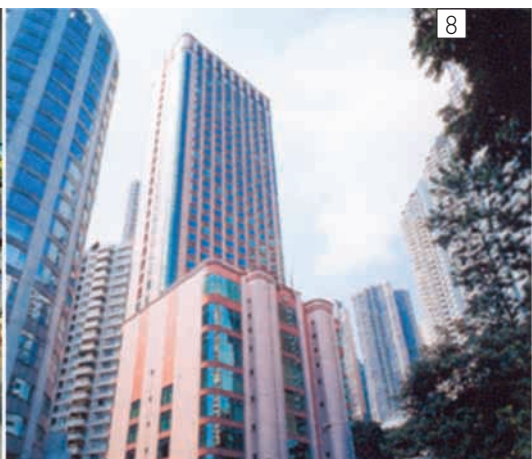
麥當勞道2號



5



15



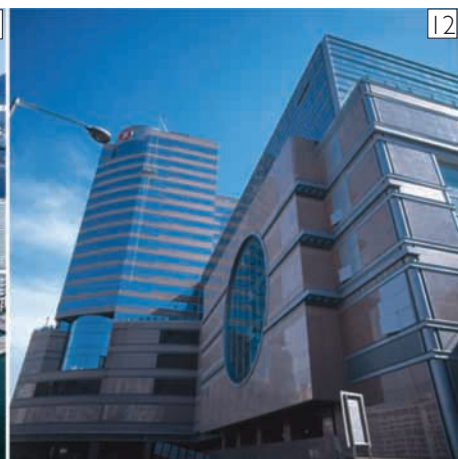
8



名珠城

香港會議展覽中心

德福廣場



項目明細 — 香港主要物業投資項目

物業名稱	總樓面面積 (平方呎)	集團權益 (%)	合計 (平方呎)
已落成			
香港			
1 皇后大道中48號萬年大廈	110,040	100.0	110,040
2 皇后大道中18號新世界大廈	640,135	100.0	640,135
3 信德中心／招商局大廈	228,162	45.0	102,673
4 香港會議展覽中心	63,052	100.0	63,052
5 香港君悅酒店	524,928	100.0	524,928
6 萬麗海景酒店	544,518	100.0	544,518
7 銅鑼灣名珠城			
— 地下至四樓部份	53,691	40.0	21,476
— 地下及地庫部份	24,682	100.0	24,682
8 麥當勞道2號	116,954	100.0 ⁽¹⁾	116,954
9 灣仔循道衛理大廈	40,813	99.0 ⁽¹⁾	40,405
九龍			
10 新世界中心	2,197,307	100.0	2,197,307
11 亞瑪遜	141,439	100.0	141,439
12 九龍灣德福廣場	335,960	100.0 ⁽¹⁾	335,960
新界			
13 亞洲貨櫃中心	6,150,873	32.5	1,999,033
14 荃灣海濱廣場	242,685	100.0	242,685
15 愉景新城商場	466,400	50.0 ⁽¹⁾	233,200
小計	11,881,639		7,338,487
有待竣工			
16 新世界中心拓展計劃	988,340	100.0	988,340
總計	12,869,979		8,326,827

備註：

- (1) 指本集團持有發展權益之物業；由其他方提供土地，本集團則負責建築費用或部份土地費用，落成後本集團有權根據聯合發展協議之條款及條件分佔租金收入／有關物業或分佔發展所得溢利。
- (2) 1,916,604平方呎之面積為亞洲貨櫃中心之貨倉。

集團所佔樓面面積／泊車位

零售 (平方呎)	寫字樓 (平方呎)	酒店 (平方呎)	住宅 (平方呎)	其他 (平方呎)	泊車位 (數目)	租約到期 (年份)
63,383	46,657					2843
77,948	562,187				387	2863
96,451	6,222				38	2055
63,052					1,070	2060
		524,928				2060
		544,518				2060
21,476						2868
24,682						2868
			116,954			2031
	40,405					2084
957,667	538,966	277,939	422,735		1,801	2052
141,439					260	2052
335,960					136	2047
	82,429			1,916,604 ⁽²⁾		2047
242,685					324	2047
233,200					500	2047
2,257,943	1,276,866	1,347,385	539,689	1,916,604	4,516	
		988,340				2052
2,257,943	1,276,866	2,335,725	539,689	1,916,604	4,516	