

集團主要物業 Major Group Properties

- 投資物業
Investment Properties
- ★ 發展中物業
Properties under Development
- 🏠 已建成待售物業
Properties Completed For Sale

1 ■ 長沙灣及葵涌
Cheung Sha Wan and Kwai Chung

2 ■ 🏠 何文田
Ho Man Tin

3 ■ 旺角
Mongkok

4 ■ 牛頭角及觀塘
Ngau Tau Kok and Kwun Tong

5 ■ ★ 🏠 西九龍
West Kowloon

6 ■ 尖沙咀
Tsimshatsui

7 ■ 中環及金鐘
Central and Admiralty

8 ■ ★ 銅鑼灣，灣仔及跑馬地
Causeway Bay, Wanchai and Happy Valley

9 ■ 康山及鯗魚涌
Kornhill and Quarry Bay

10 ■ 山頂及半山區
The Peak and Mid-Levels

11 ■ 港島南區
Hong Kong South

● 九廣鐵路 — 東鐵
KCRC – East Railway

● 九廣鐵路 — 西鐵
KCRC – West Railway

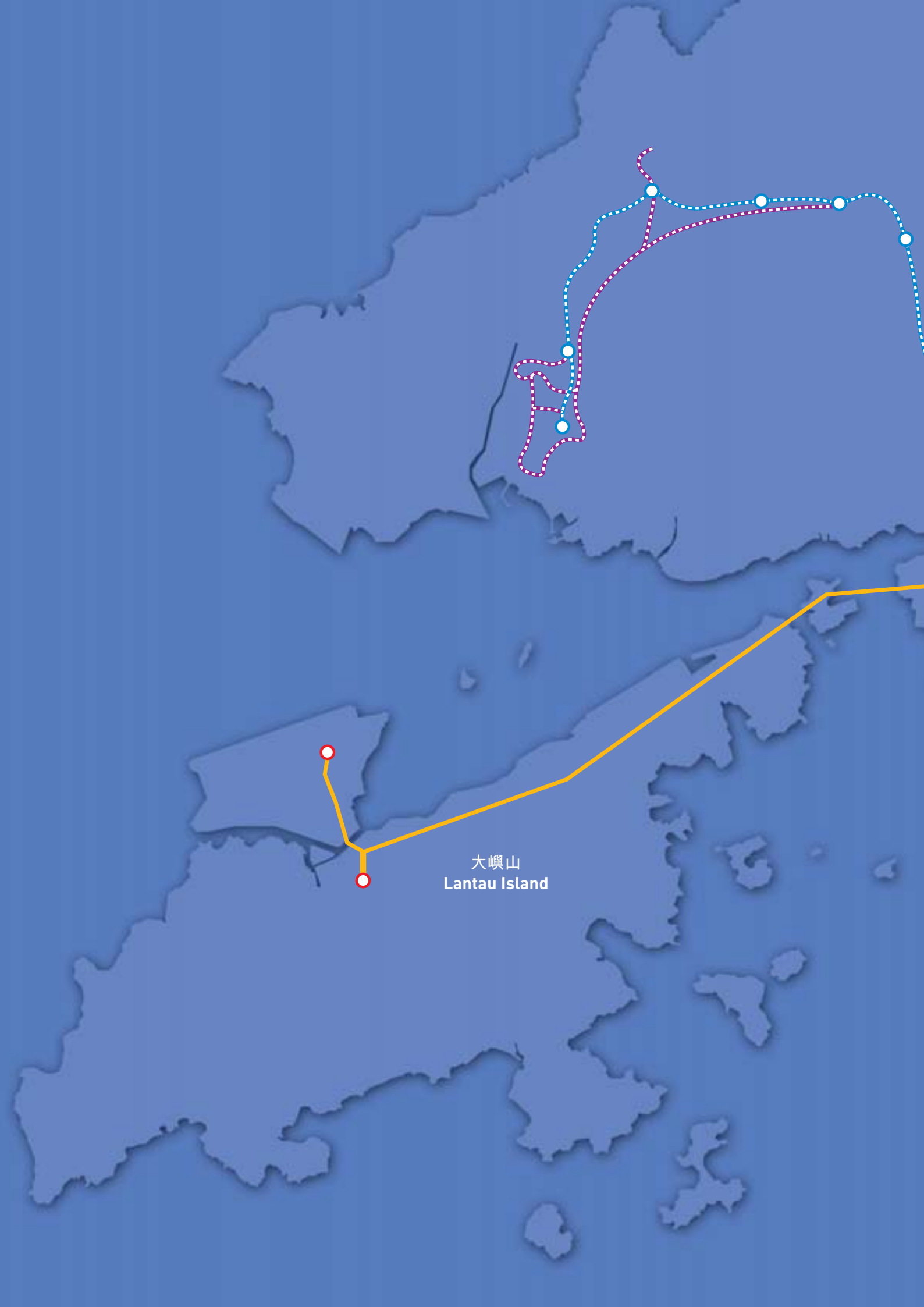
● 輕便鐵路
Light Transit Railway

● 機場鐵路
Airport Railway

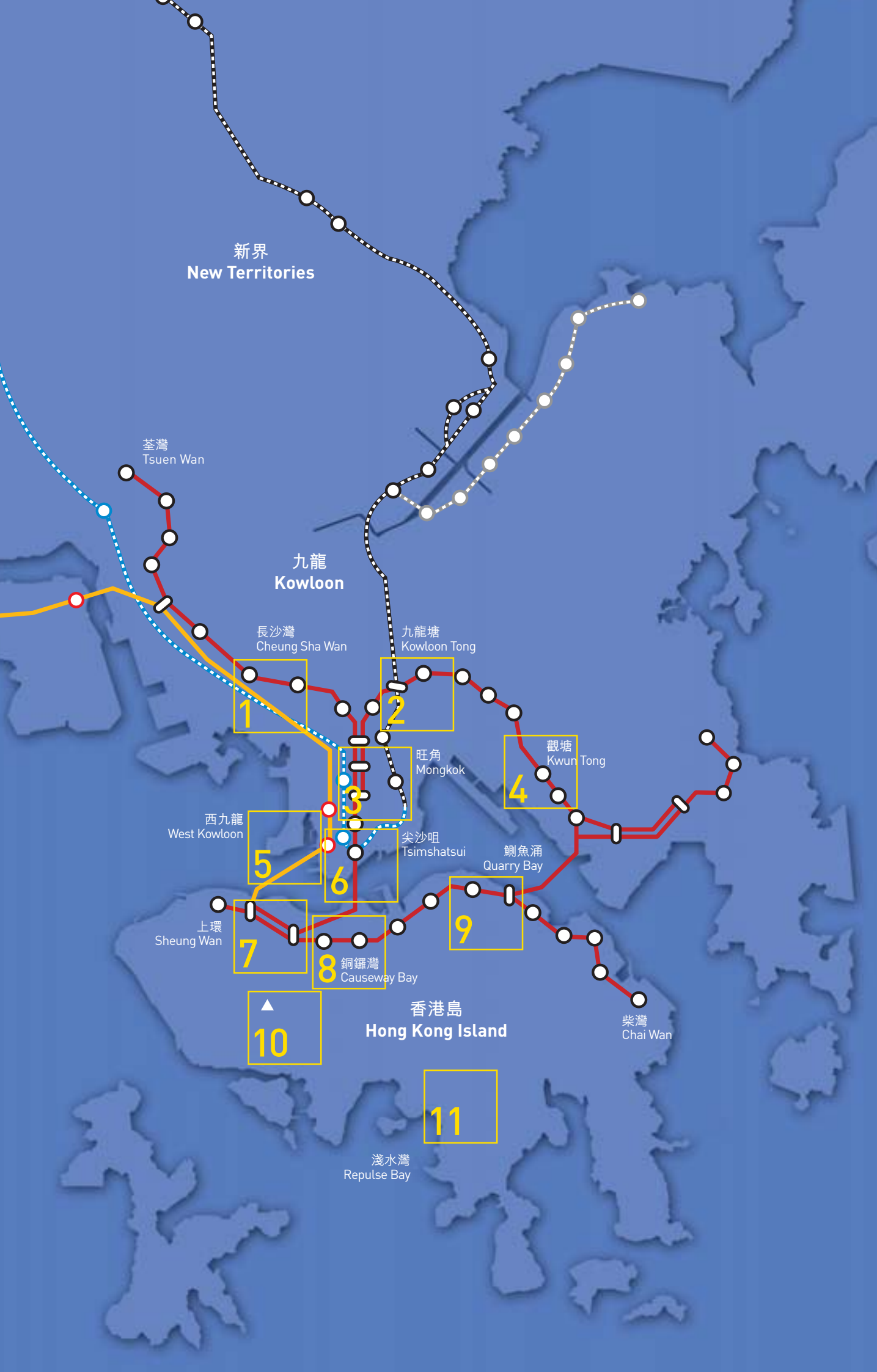
● 九廣鐵路 — 馬鞍山鐵路 (未來路線)
KCRC – Ma On Shan Railway (Future Lane)

● 地下鐵路
Mass Transit Railway

▲ 山頂纜車
Peak Tram



大嶼山
Lantau Island



新界
New Territories

荃灣
Tsuen Wan

九龍
Kowloon

長沙灣
Cheung Sha Wan

九龍塘
Kowloon Tong

1

2

4

旺角
Mongkok

觀塘
Kwun Tong

西九龍
West Kowloon

5

3

尖沙咀
Tsimshatsui

鰂魚涌
Quarry Bay

上環
Sheung Wan

7

6

9

8 銅鑼灣
Causeway Bay

▲
10

香港島
Hong Kong Island

柴灣
Chai Wan

11

淺水灣
Repulse Bay

集團主要物業

Group Major Properties



君臨天下
The HarbourSide



御峰
The Summit



浙江第一銀行中心
Chekiang First Bank Centre



淘大商場
Amoy Plaza



印刷行
Printing House



渣打銀行大廈
Standard Chartered Bank Building



樂基中心
Stanhope House



栢裕商業中心
Park-In Commercial Centre



雅蘭中心
Grand Tower



濱景園
Burnside Estate



金鐘廊
Queensway Plaza



樂成行
Baskerville House



格蘭中心
Grand Centre



名店坊
Fashion Walk



食街
Food Street



恒隆廣場
Plaza 66



港匯廣場
The Grand Gateway



名店廊
Fashion Island



山頂廣場
The Peak Galleria

集團主要物業

Major Group Properties

(A) 主要發展中物業

Major Properties Under Development

於二零零四年六月三十日

at 30 June 2004

地點 Location	地盤面積 (平方米) Site Area (sq.m.)	主要用途 Main Usage	總樓面面積 (平方米) Total Gross Floor Area (sq.m.)	集團應佔權益 (百分率) Group's Attributable Interest (%)	施工階段 Stage of Completion	預計落成日期 Expected Completion Date
香港 Hong Kong						
浪澄灣 西九龍填海區·海輝道· 九龍內地段11152號 The Long Beach, Hoi Fai Road, West Kowloon Reclamation, KIL 11152	20,200	R C/O	131,300 20,200	100	建築上蓋 Superstructure	2004
藍塘道· 內地段5747號 Blue Pool Road, IL 5747	7,850	R	審批中 Pending Approval	100	計劃中 Planning	不適用 N/A
上海 Shanghai						
恒隆廣場 靜安區 南京西路1266號 Plaza 66, 1266 Nan Jing Xi Lu, Jing An District	31,100	O	81,400	79	OT2 地基工程 Foundation	2006

C: 商舖
Commercial

O: 寫字樓
Office

OT2: 寫字樓第二座
Office Tower 2

R: 住宅
Residential

(B) 已建成待售物業 Properties Completed For Sale

於二零零四年六月三十日

at 30 June 2004

地點 Location	主要用途 Main Usage	總樓面面積 (平方米) Total Gross Floor Area [sq.m.]	集團應佔權益 (百分率) Group's Attributable Interest [%]	住宅單位及 車位數目 No. of residential units & carparking spaces
香港 Hong Kong				
君臨天下 柯士甸道西1號，九龍內地段11080號 The HarbourSide KIL 11080, 1 Austin Road West	R	128,845	100	1,122 units 864 carparking spaces
碧海藍天 深盛路8號，新九龍內地段6338號 AquaMarine NKIL 6338, 8 Sham Shing Road	R C	96,850* 22,350	90	1,616 units 516 carparking spaces
君逸山 迦密村街9號，九龍內地段11122號 Carmel-on-the-Hill KIL 11122, 9 Carmel Village Street	R C	10,654 2,131	100	188 units 58 carparking spaces

* 按原定協議，約三成住宅面積須交回政府。集團其後與政府就項目銷售後之淨收益分賬達成新協議。
Under the original agreement, about 30% of the residential area was to be returned to the Government. A new agreement was later reached with the Government on the sharing of the net proceeds on property sales.

C : 商舖 Commercial
R : 住宅 Residential

(C) 主要投資物業
Major Investment Properties

於二零零四年六月三十日

at 30 June 2004

地點 Location	地契屆滿年期 Lease Expiry	樓面面積(平方米) Gross Floor Area (sq.m.)			車位數目 No. of Carparking Spaces
		商舖 Commercial	寫字樓/工業 Office/Industrial	住宅/寓所 Residential/ Apartment	
香港 Hong Kong					
中環及金鐘 Central and Admiralty					
都爹利街6號印刷行， 內地段339號 Printing House, 6 Duddell Street, IL339	2848	1,709	5,980	–	–
都爹利街1號浙江第一銀行中心， 內地段7310號 Chekiang First Bank Centre, 1 Duddell Street, IL7310	2848	–	9,007	–	–
雪廠街22號樂成行， 內地段644號 Baskerville House, 22 Ice House Street, IL644	2880	1,473	3,379	–	–
德輔道中4-4A號渣打銀行大廈， 海傍地段103號A段及B段 Standard Chartered Bank Building, 4-4A Des Voeux Road Central, Sections A&B of ML103	2854	4,814**	23,730**	–	16
金鐘道93號金鐘廊 Queensway Plaza, 93 Queensway	2012	6,923	–	–	–

(C) 主要投資物業 (續)
Major Investment Properties (Continued)

於二零零四年六月三十日

at 30 June 2004

地點 Location	地契屆滿年期 Lease Expiry	樓面面積 (平方米) Gross Floor Area (sq.m.)			車位數目 No. of Carparking Spaces
		商舖 Commercial	寫字樓/工業 Office/Industrial	住宅/寓所 Residential/ Apartment	
銅鑼灣及灣仔 Causeway Bay and Wanchai					
百德新街2-20號恒隆中心， 內地段524號及749號 Hang Lung Centre, 2-20 Paterson Street, IL524 & IL749	2864	8,613	22,161	–	126
銅鑼灣物業， 百德新街、厚誠街、 記利佐治街、加寧街、 京士頓街、告士打道、 海傍地段231號及52號， 內地段469號及470號 Causeway Bay Properties, Paterson Street, Houston Street, Great George Street, Cleveland Street, Kingston Street, Gloucester Road, ML231, ML52, IL469 & IL470	2842, 2864 & 2868	31,072	–	7,935	–
英皇道1號栢景臺， 內地段8560號 Park Towers, 1 King's Road, IL 8560	2060*	1,101	–	–	250
港灣道6-8號 瑞安中心15至28樓， 內地段8633號 15/F–28/F, Shui On Centre, 6–8 Harbour Road, IL8633	2060*	–	16,722	–	42

(C) 主要投資物業 (續)
Major Investment Properties (Continued)

於二零零四年六月三十日
at 30 June 2004

地點 Location	地契屆滿年期 Lease Expiry	樓面面積(平方米) Gross Floor Area (sq.m.)			車位數目 No. of Carparking Spaces
		商舖 Commercial	寫字樓/工業 Office/Industrial	住宅/寓所 Residential/ Apartment	
康山及鯉魚涌 Kornhill and Quarry Bay					
康山道1-2號康怡廣場， 內地段8566號 Kornhill Plaza, 1-2 Kornhill Road, IL8566	2059*	53,080	10,577	–	1,069
康山道2號康蘭居， 內地段8566號 Grand Plaza Apartments, 2 Kornhill Road, IL8566	2059*	–	–	35,275	–
英皇道734號樂基中心， 內地段3507號 Stanhope House, 734 King's Road, IL3507	2007*	1,051	26,720	–	70
山頂及半山區 The Peak and Mid-Levels					
山頂道118號山頂廣場， 市郊地段3號 The Peak Galleria, 118 Peak Road, RBL3	2047	12,500	–	–	493
花園道花園臺2-3號第二座， 內地段896號及2850號 Block 2, Nos. 2&3 Garden Terrace, Garden Road, IL896 & IL2850	2078 & 2886	–	–	558	26
司徒拔道41C號御峰， 內地段8870號 The Summit, 41C Stubbs Road, IL8870	2047	–	–	15,225	54

(C) 主要投資物業 (續)
Major Investment Properties (Continued)

於二零零四年六月三十日

at 30 June 2004

地點 Location	地契屆滿年期 Lease Expiry	樓面面積 (平方米) Gross Floor Area (sq.m.)			車位數目 No. of Carparking Spaces
		商舖 Commercial	寫字樓/工業 Office/Industrial	住宅/寓所 Residential/ Apartment	
港島南區 Hong Kong South					
南灣道9號濱景園， 市郊地段994號 Burnside Estate, 9 South Bay Road, RBL994	2072	–	–	9,212	89
旺角及何文田 Mongkok and Ho Man Tin					
彌敦道688號旺角中心第一期， 九龍內地段1262號 Argyle Centre, Phase I, 688 Nathan Road, KIL1262	2060	50	2,300	–	–
彌敦道627-641A號雅蘭中心， 九龍內地段10246號 Grand Tower, 627-641A Nathan Road, KIL10246	2060	19,276	22,637	–	40
彌敦道625號麗斯大廈， 九龍內地段10234號 Ritz Building, 625 Nathan Road, KIL10234	2060	1,629	8,614	–	–
廣東道1112-1120號恒通大廈， 九龍內地段9708號 Hang Tung Building, 1112-1120 Canton Road, KIL9708	2045*	–	–	–	955
登打士街56號栢裕商業中心， 九龍內地段9590號 Park-In Commercial Centre, 56 Dundas Street, KIL9590	2044*	6,297	29,966	–	478

(C) 主要投資物業 (續)
Major Investment Properties (Continued)

於二零零四年六月三十日
at 30 June 2004

地點 Location	地契屆滿年期 Lease Expiry	樓面面積(平方米) Gross Floor Area (sq.m.)			車位數目 No. of Carparking Spaces
		商舖 Commercial	寫字樓/工業 Office/Industrial	住宅/寓所 Residential/ Apartment	
旺角及何文田 (續) Mongkok and Ho Man Tin (Continued)					
彌敦道610號荷李活商業中心， 九龍內地段11024號 (集團所佔權益為其中之 百分之三十三點三) Hollywood Plaza, 610 Nathan Road, KIL11024 (Group's interest 33.3% thereof)	2047	9,136	17,974	–	–
迦密村街9號君逸山， 九龍內地段11122號 Carmel-on-the-Hill, 9 Carmel Village Street, KIL11122	2050	2,131	–	–	–
尖沙咀及西九龍 Tsimshatsui and West Kowloon					
堪富利士道8號格蘭中心， 九龍內地段7725號及8026號 Grand Centre, 8 Humphreys Avenue, KIL7725 & KIL8026	2038	3,688	7,198	–	–
彌敦道221B-E號 恒福商業大廈， 九龍內地段10619號及8132號 Hanford House, 221B-E Nathan Road, KIL10619 & KIL8132	2037	2,443	3,892	–	–
深盛路8號碧海藍天， 新九龍內地段6338號 AquaMarine, 8 Sham Shing Road, NKIL6338	2050	22,350	–	–	–

(C) 主要投資物業 (續)
Major Investment Properties (Continued)

於二零零四年六月三十日

at 30 June 2004

地點 Location	地契屆滿年期 Lease Expiry	樓面面積(平方米) Gross Floor Area (sq.m.)			車位數目 No. of Carparking Spaces
		商舖 Commercial	寫字樓/工業 Office/Industrial	住宅/寓所 Residential/ Apartment	
牛頭角及觀塘 Ngau Tau Kok and Kwun Tong					
牛頭角道77號淘大商場， 新九龍內地段53號、1482號、 2660號及3947號 Amoy Plaza, 77 Ngau Tau Kok Road, NKIL53, NKIL1482, NKIL2660 & NKIL3947	2047	44,951	-	-	620
牛頭角道7號淘大工業中心， 新九龍內地段1744號 Amoycan Industrial Centre, 7 Ngau Tau Kok Road, NKIL1744	2047	-	6,547	-	-
茶果嶺道麗港城商場， 新九龍內地段6055號 Laguna Plaza, Cha Kwo Ling Road, NKIL6055	2047	15,619	-	-	165
長沙灣及葵涌 Cheung Sha Wan and Kwai Chung					
青山道476號百佳大廈， 新九龍內地段1761號 Park Building, 476 Castle Peak Road, NKIL1761	2047	-	13,522	-	-

(C) 主要投資物業 (續)
Major Investment Properties (Continued)

於二零零四年六月三十日

at 30 June 2004

地點 Location	地契屆滿年期 Lease Expiry	樓面面積(平方米) Gross Floor Area (sq.m.)			車位數目 No. of Carparking Spaces
		商舖 Commercial	寫字樓/工業 Office/Industrial	住宅/寓所 Residential/ Apartment	
長沙灣及葵涌 (續) Cheung Sha Wan and Kwai Chung (Continued)					
荔景山道荔灣花園1A1、1A2、 5A、6A及6B號商舖， 測量約分4號地段3336號 Shops 1A1, 1A2, 5A, 6A & 6B, Laichikok Bay Garden, Lai King Hill Road, Lot 3336 of SD4	2047	3,109	-	-	172
青山道443-451號紅A中心， 丈量約分445號地段690號A段 Star Centre, 443-451 Castle Peak Road, Section A of Lot 690 in DD445	2047	-	28,512	-	27
上海 Shanghai					
徐匯區 徐家匯虹橋路1號港匯廣場 (集團所佔權益為其中之百分之六十六) The Grand Gateway, 1 Hong Qiao Lu, Xujiahui, Xuhui District (Group's interest 66% thereof)	2043	101,924	-	-	1,100
靜安區 南京西路1266號恒隆廣場 (集團所佔權益為其中之百分之七十九) Plaza 66, 1266 Nan Jing Xi Lu, Jing An District (Group's interest 79% thereof)	2044	51,700	78,200	-	494

* 可續期七十五年
With an option to renew for a further term of 75 years

** 集團現擁有面積二萬二千一百零一平方米寫字樓之租金收入，其餘樓面之收租權益將於二零一二年交回本集團。
The Group is now entitled to rental on 22,101 sq.m. of office area. The rights to rental entitlement in the remaining area will revert to the Group in 2012.