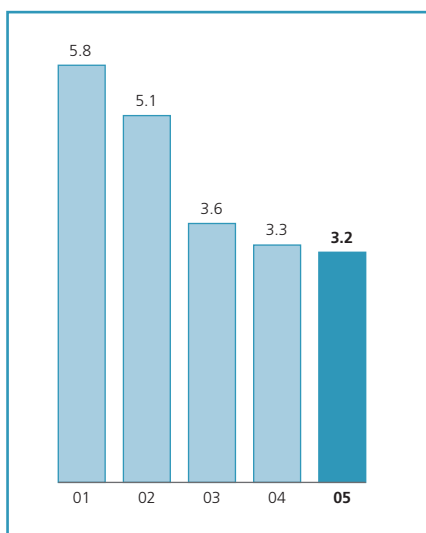
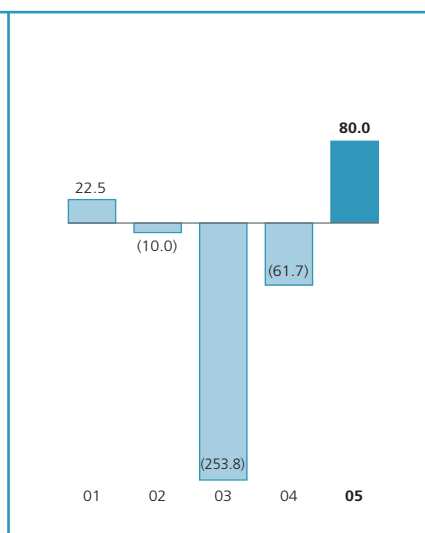


	二零零五年 百萬港元	二零零四年 百萬港元	百分率 變動	
<b>營業額</b>				
本公司及附屬公司	<b>3,247.7</b>	3,334.0	-	3%
<b>未計利息及稅前溢利(虧損)</b>				
本公司及附屬公司	<b>71.9</b>	(79.5)	+	190%
攤佔聯營公司及共同控制機構業績	<b>6.5</b>	9.9	-	34%
未計利息及稅前盈利(虧損)總額	<b>78.4</b>	(69.6)	+	213%
利息收入	<b>0.8</b>	0.7	+	14%
融資成本	<b>(0.1)</b>	(0.4)	-	75%
稅前溢利(虧損)	<b>79.1</b>	(69.3)	+	214%
稅項	<b>(1.4)</b>	6.9	+	120%
未計少數股東前溢利(虧損)	<b>77.7</b>	(62.4)	+	225%
少數股東權益	<b>2.3</b>	0.7	+	229%
年度溢利(虧損)	<b>80.0</b>	(61.7)	+	230%
發行在外股份(百萬股)	<b>577</b>	400	+	44%
每股資產淨值(港元)	<b>0.55</b>	0.01	+	5,400%
每股盈利(虧損)(港元)	<b>0.184</b>	(0.154)	+	219%
每股股息(港元)	<b>0.06</b>	-		不適用
總資產值	<b>1,676.9</b>	1,701.2	-	1%
流動資產淨值	<b>101.6</b>	148.2	-	31%
股東資金	<b>316.1</b>	5.1	+	6,098%
流動比率	<b>1.08</b>	1.11	-	3%
資本負債比率	<b>0.59</b>	38.05	-	98%
長期負債/資本比率	<b>0</b>	35.50	-	100%

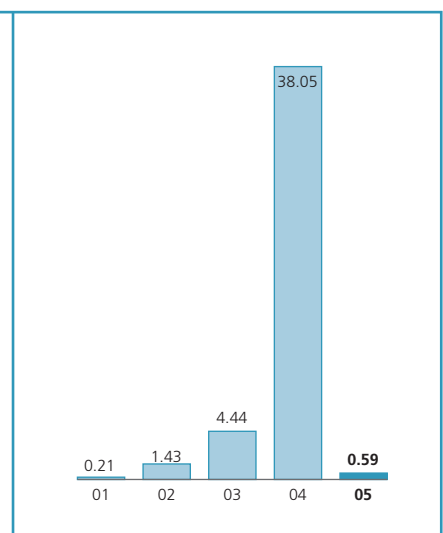
營業額 (十億港元)



年度溢利(虧損) (百萬港元)



資本負債比率



	二零零五年 百萬港元	二零零四年 百萬港元	百分率 變動	
<b>營業額按業務分析</b>				
樓宇建築	2,227.50	2,421.7	-	8%
土木工程	683.6	463.4	+	48%
專項工程	336.6	448.9	-	25%
合共	3,247.7	3,334.0	-	3%

按業務分析之未計利息及稅前盈利

樓宇建築	52.3	(62.2)	+	184%
土木工程	16.1	(1.9)	+	947%
專項工程	10.0	(5.5)	+	282%
合共	78.4	(69.6)	+	213%

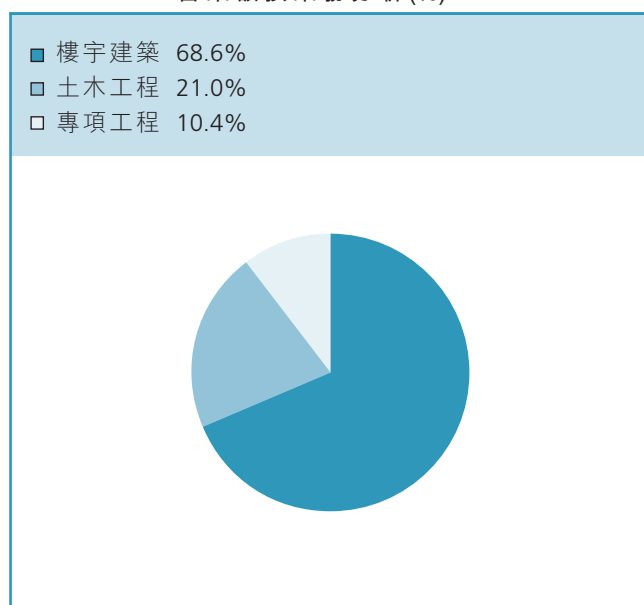
營業額按地區分析

香港	3,164.8	3,246.2	-	3%
中國及澳門	82.9	87.8	-	6%
合共	3,247.7	3,334.0	-	3%

按地區分析之未計利息及稅前盈利

香港	76.8	(67.2)	+	214%
中國及澳門	1.6	(2.4)	+	167%
合共	78.4	(69.6)	+	213%

營業額按業務分析(%)



營業額按地區分析(%)

