

## 董事及行政架構

### 郭炳湘

主席兼行政總裁 (54歲)

郭氏在本集團服務三十一年，持有英國倫敦大學帝國理工學院土木工程系碩士學位，並為英國土木工程師學會會員及香港工程師學會會員。郭氏是新意網集團有限公司之執行董事，及多間機構之董事，包括九龍巴士控股有限公司、威信停車場管理(控股)有限公司及鴻昌進出口有限公司。

郭氏同時出任香港地產建設商會董事、東尖沙咀地產發展商聯會有限公司董事及香港酒店業聯會名譽司庫。在社區參與方面，他為香港公益金歷屆董事委員會委員。他亦是香港中文大學工商管理碩士課程顧問委員會委員及香港科技大學顧問委員會榮譽委員。

郭氏為北京市及廣州市榮譽市民及中華人民共和國全國政協常務委員。郭氏為郭炳江先生及郭炳聯先生之兄長。

### 李兆基博士

非執行董事 (76歲)

副主席

李博士出任本公司非執行董事達三十三年，乃恒基兆業地產有限公司及恒基兆業發展有限公司之創辦人及主席兼董事總經理，李博士從事本地地產發展逾四十九年。他亦為恒基數碼科技有限公司、香港中華煤氣有限公司之主席、美麗華酒店企業有限公司之董事長及恒基中國集團有限公司、香港小輪(集團)有限公司及東亞銀行有限公司之董事。

### 郭炳江

副主席兼董事總經理 (53歲)

郭氏是新鴻基地產發展有限公司副主席兼董事總經理，在本集團服務二十八年。他亦是三號幹線(郊野公園段)有限公司主席、IFC Development Limited聯席主席、新意網集團有限公司執行董事及東亞銀行有限公司獨立非執行董事。郭氏持有英國倫敦大學工商管理碩士學位及倫敦大學帝國學院土木工程系學士學位。

他是香港大學經濟及工商管理學院理事會主席及香港地產建設商會第一副會長，並獲政府委任為外匯基金諮詢委員會委員、經濟及就業委員會委員、臨時建造業統籌委員會委員及可持續發展委員會成員。

他曾任營商諮詢小組成員、土地及建設諮詢委員會、註冊承建商懲戒處分委員會及香港總商會工業事務委員會之委員。他並曾為建造商會物業管理委員會主席及香港建造商會幹事。

他亦曾出任香港公益金董事、社會福利政策及服務委員會及香港公開大學校董會之委員。

郭氏為廣州市榮譽市民及第九屆中華人民共和國全國政協上海市委員會的常務委員。

郭氏是郭炳湘先生之弟弟及郭炳聯先生之兄長。

## 郭炳聯

副主席兼董事總經理 (52歲)

郭氏在本集團服務了二十七年，持有劍橋大學法律系碩士學位、哈佛大學工商管理碩士學位、香港公開大學榮譽工商管理博士學位及香港中文大學榮譽法學博士學位。他是新意網集團有限公司主席，並為數碼通電訊集團有限公司主席，亦是九龍巴士控股有限公司之董事及渣打銀行(香港)有限公司之獨立非執行董事。

於社會公職方面，郭氏為證券及期貨事務監察委員會非執行董事。他同時出任香港地產建設商會董事、香港總商會理事、香港港口發展局成員及香港中文大學校董會副主席。他亦是警察子弟教育信託基金及警察教育及福利信託基金主席。郭氏是郭炳湘先生及郭炳江先生之弟弟。

## 鍾士元爵士

獨立非執行董事 (87歲)

鍾爵士現為九龍巴士控股有限公司非執行董事及董事會主席，他亦為中電控股有限公司董事及香港科技大學副校監。鍾爵士四十多年來對香港政治、工業及高等教育有極大貢獻。曾任香港立法局(1974-78年)及行政局(1980-88年)首席議員，回歸後出任特區行政會議召集人(1997-99年)。他亦曾出任香港工業總會(1966-70年)及生產力促進局(1974-78年)主席，工程師學會(1960-61年)及工程科學院(1994-97年)會長。他曾負責籌辦香港理工(1972年)、城市理工(1984年)、香港科技大學(1991年)三間高等學府及醫院管理局(1990年)。鍾爵士在八十年代(1982-85年)中英政府談判香港前途，及在九十年代(1994-97年)籌備香港特區成立，貢獻良多。

## 馮國經博士

獨立非執行董事 (59歲)

馮國經博士於一九九九年五月獲本集團委任為獨立非執行董事。馮博士現為利豐集團、香港機場管理局及香港大學校務委員會之主席，亦是中國銀行(香港)有限公司、電訊盈科有限公司、東方海外(國際)有限公司及CapitaLand Limited之獨立非執行董事。馮博士持有麻省理工學院學士及碩士學位，以及哈佛大學博士學位。馮博士現為中國人民政治協商會議全國委員會委員及香港政府司法人員推薦委員會成員。於二〇〇三年，馮博士獲香港特別行政區政府頒授金紫荊星章，以表揚其對社會作出之傑出貢獻。

## 葉迪奇

獨立非執行董事 (58歲)

葉先生於二〇〇四年九月獲委任為本公司獨立非執行董事。葉先生於一九六五年在香港加入香港上海滙豐銀行有限公司(「滙豐」)，曾在倫敦、中國及三藩市工作。葉先生曾在滙豐多個部門工作，如貿易服務、工商機構業務、集團諮詢服務及區域培訓等等。在擔任中國業務總裁之前，葉先生亦曾服務於個人銀行業務部，先後任職於市場、信用卡產品、客戶服務及銷售各部門，負責香港個人銀行業務。於二〇〇三年一月，葉先生被派往上海，擔任中國業務總裁。並於二〇〇五年四月，葉先生被委任滙豐總經理。另於二〇〇五年五月，他同時被聘任為交通銀行總行的副行長，協助策劃長遠發展。葉先生目前還擔任上海銀行、中國平安保險及平安銀行三家機構的董事。

## 董事及行政架構

葉先生是倫敦銀行特許協會的會員。他在香港接受教育，獲香港大學工商管理碩士學位。由於葉先生對香港銀行業和社區事業作出的傑出貢獻，他於一九八四年獲選香港十大傑出青年。葉先生於一九八四年獲得由英國政府頒發的MBE英帝國勳章；二〇〇〇年在香港獲銅紫荊星章。目前，他還分別為北京市金融發展顧問團名譽顧問及中國香港(地區)商會名譽會長，以及歐盟中國商會的董事。

葉先生積極參與香港地區社團及青年活動，同時致力各類義工服務團體活動，如聯合國兒童基金會和中國紅十字會第八屆理事會。

### 王子漸教授

獨立非執行董事 (53歲)

王子漸教授於二〇〇五年五月獲本集團委任為獨立非執行董事。王教授目前為香港大學首席副校長。王教授積極推動有關香港及中國內地經濟政策之研究活動，為香港經濟研究中心及香港經濟及商業策略研究所之創辦總監。王教授於一九九九年獲特區政府頒發銀紫荊星章，以表揚王教授在教育、房屋、工業及科技發展之貢獻。此外，王教授於二〇〇〇年七月獲封為太平紳士。王教授曾就讀於芝加哥大學經濟系，取得博士學位。

### 李家祥博士

非執行董事 (52歲)

李家祥博士於二〇〇五年五月獲本集團委任為非執行董事。李博士為李湯陳會計師事務所首席合夥人，於一九九一至二〇〇四年出任香港立法會議員，並於一九九五年開始擔任其政府帳目委員會主席。

李博士於一九七八年考獲執業會計師，於一九九三年獲選為香港會計師公會會長。他所獲的會計獎項包括於一九九三年香港會計師公會頒發首位「香港傑出會計師」，於二〇〇二年國際會計師公會頒發「國際會計師大獎」，現為國際會計師聯會理事。

李博士積極服務財經界，並出任多間本地及海外大學顧問、信託人、諮詢委員會主席及客席教授等。李博士亦致力培育年青新一代，現擔任多間大學會計及工商管理學院學生會榮譽顧問。李博士獲頒授的學術榮譽包括榮譽法學博士、榮譽社會科學博士、「貝塔•伽瑪•西格瑪名譽會員」('Beta Gamma Sigma Chapter Honoree')及榮譽院士等。

李博士先後擔任多個政府部門重要職務，現為香港體育學院、香港金融管理局程序覆檢委員會主席及政府多個委員會委員，包括結算及交收系統上訴審裁處委員會、香港金融管理局接受存款公司諮詢委員會、新巴塞爾資本協定諮詢小組委員會、稅務局稅務專家委員會及工商及科技局專業服務發展資助計劃評審委員會。

李博士為中國人民政治協商會議第十屆全國委員會委員，多年來所獲得的獎項及榮譽眾多，如於一九八八年獲英女皇頒授榮譽獎章，一九九一年獲委任為非官守太平紳士，一九九三年獲世界經濟論壇選拔為「未來世界領袖」，一九九六年獲頒授OBE勳銜，更於二〇〇三年獲香港特別行政區頒授金紫荊星章。

李博士亦同為九龍巴士控股有限公司、王氏國際(集團)有限公司、中國航空技術國際控股有限公司、恒生銀行有限公司、華潤創業有限公司、路訊通控股有限公司、中化香港控股有限公司、數碼通電訊集團有限公司及Strategic Global Investments plc.之獨立非執行董事。

## 胡寶星爵士

非執行董事 (76歲)

胡爵士自一九七二年出任本公司非執行董事。他亦是恒基兆業有限公司、恒基兆業地產有限公司、恒基兆業發展有限公司的董事及胡家驊律師事務所的顧問。他持有香港及英國執業律師資格，並為香港管理專業協會會士、英國仲裁學會院士、英國工商管理學會院士及英國董事協會院士。獲香港城市大學頒授名譽法律學博士學位及英國倫敦大學英皇學院頒發院士名譽，並應天津南開大學之邀出任名譽教授。他也是香港大學「胡寶星法律獎」及「胡寶星海外暑期旅遊進修獎學金」的創辦人。胡爵士亦於城市大學設立了「胡寶星中國法與比較法講座教授」。

## 關卓然

非執行董事 (71歲)

關卓然先生於一九九九年七月獲本集團委任為非執行董事。關先生為胡關李羅律師行資深合夥人，執業四十三年。關先生熱心公益，先後參與多項公職，為東華三院前總理及顧問及現任有表決權的會員、郵票諮詢委員會前委員、香港童軍基金管理委員會副會長、倫敦大學英皇學院香港分會會長、香港郵學會主席、亞洲集郵聯合會副主席、香港華仁舊生會永遠顧問、南華體育會法律顧問及香港生殖醫學會有限公司榮譽法律顧問。

關先生亦曾歷任香港一九九四、一九九七、二〇〇一及二〇〇四年郵展籌辦委員會副主席兼委員長，他亦曾以不同職銜服務於香港高爾夫球會常務委員會。關先生畢業於倫敦大學英皇學院，獲頒發院士名譽，並為仲裁學會院士。

## 盧超駿

非執行董事 (75歲)

盧氏曾在本公司出任執行董事兼公司秘書達二十八年，直至一九九八年初離任。他自六十年代已涉足地產發展業務。

## 羅景雲

非執行董事 (69歲)

羅氏曾在本公司出任執行董事，負責本集團的營業部達三十二年，直至二〇〇一年九月底榮休。他是中華總商會常務會董、香港地產行政學會創會會長及順德聯誼會總會會長。

## 陳啓銘

執行董事 (73歲)

陳氏自一九八一年出任本集團執行董事，曾於一九八五年出任沙田區議會委任議員，任期三年。

# 董事及行政架構

## 陳鉅源

執行董事 (59歲)

陳氏畢業於香港中文大學聯合書院，於一九七三年加入本集團，專責收購土地及工程策劃。陳氏亦是新意網集團有限公司之執行董事。

## 鄺準

執行董事 (76歲)

鄺氏畢業於武漢中南財經書院，曾於中國人民銀行廣州分行任職。一九六二年來港後，服務於永業有限公司，一九六三年加盟新鴻基企業有限公司，一九七二年轉入本集團，為服務年資最長員工之一，並於一九九二年獲委任為集團執行董事。

## 黃奕鑑

執行董事 (53歲)

黃氏於本集團服務達二十四年，持有香港中文大學工商管理學士及碩士學位。他於一九九六年獲委任為本集團執行董事，現時負責集團之策略策劃、企業發展、基建項目、財務投資及負責與投資界溝通。

黃氏是路訊通控股有限公司副主席，他亦是新意網集團有限公司之執行董事、數碼通電訊集團有限公司及富聯國際集團有限公司之非執行董事。

在社會服務方面，黃氏為香港青年旅舍協會的主席。

## 黃植榮

執行董事 (49歲)

黃氏以優異成績畢業於香港理工大學及持有國際房地產理學碩士學位，並為香港測量師學會資深會員及註冊專業測量師。於一九八一年加入本集團，並於一九九六年獲委任為本集團執行董事，現時專責統籌集團工程策劃事務。

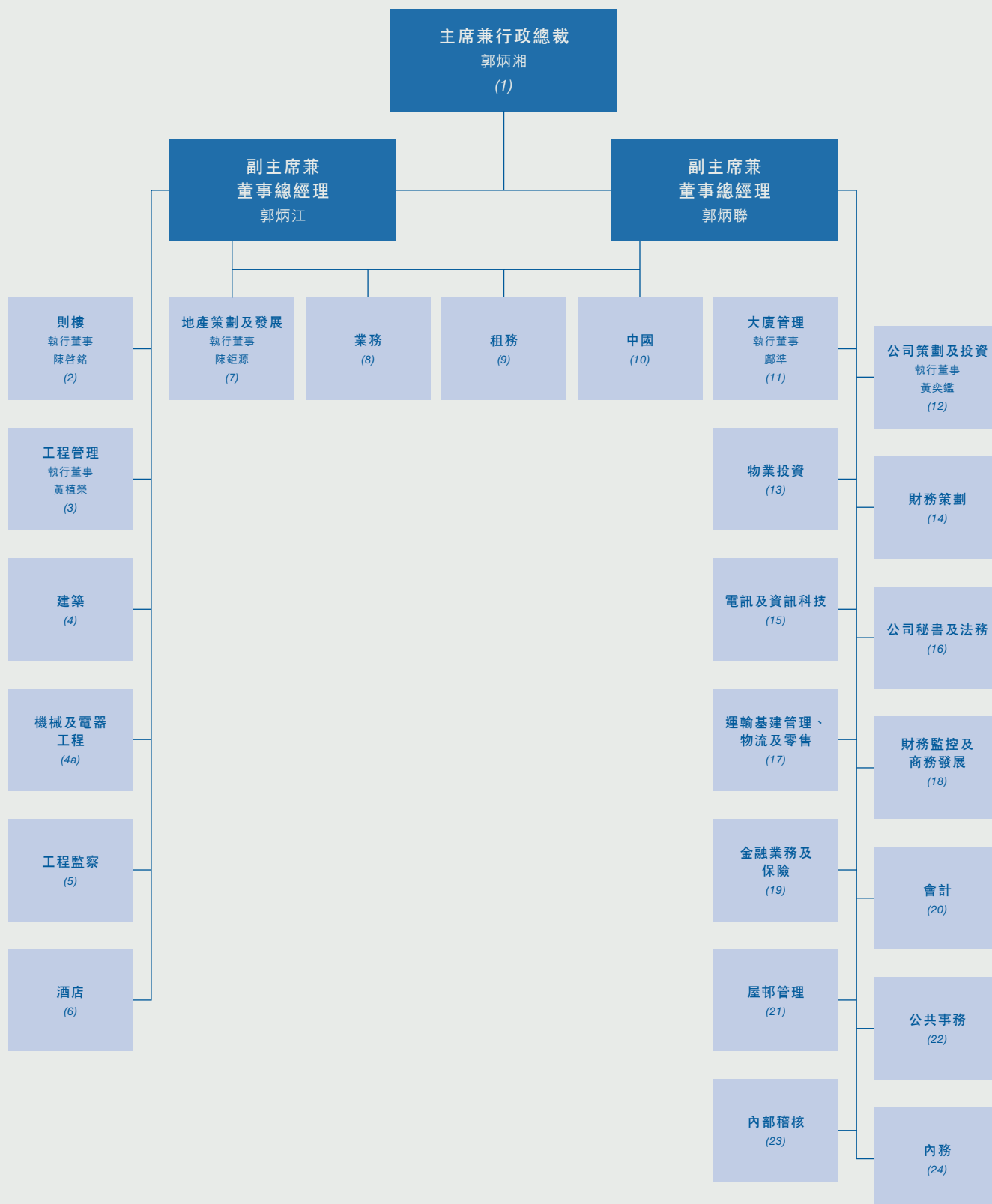
## 胡家驃

胡寶星爵士之替代董事 (43歲)

胡家驃先生於二〇〇二年十月獲委任為胡寶星爵士之替代董事。

胡先生現任騏利集團董事，持英國牛津大學法理學碩士學位，並為香港特別行政區、澳洲、英格蘭及威爾斯之執業律師。胡先生曾任洛希爾父子(香港)有限公司董事。在此之前，他並曾任胡關李羅律師行的公司企業融資合夥人。他亦是恒基數碼科技有限公司之獨立非執行董事，以及恒基兆業地產有限公司及恒基兆業發展有限公司獨立非執行董事胡寶星爵士之替代董事。胡先生為胡寶星爵士之兒子。

行政架構及高級行政人員



# 董事及行政架構

## (1) 執行董事

郭炳湘  
郭炳江  
郭炳聯  
陳啓銘  
陳鉅源  
鄺 準  
黃奕鑑  
黃植榮

## (1a) 主席辦公室

容永忠 : 公司顧問  
梁樺涇 : 執行董事  
新鴻基地產代理有限公司  
錢元偉 : 運輸顧問  
蘇承德 : 副主席兼董事  
總經理特別助理  
中川雅博 : 經理  
雷威達 : 經理  
邱萬發 : 副經理(物業投資)  
伍聖賢 : 主席兼行政  
總裁特別助理

## (2) 則樓

陳啓銘 : 執行董事  
薛南海 : 總則師  
余頌揚 : 高級總工程師  
李光興 : 總樓宇設施工程師  
吳梓坤 : 副總則師  
李鎮球 : 顧問  
蔡少傳 : 副總樓宇  
設施工程師  
梁玄狄 : 高級則師  
劉其瑞 : 高級結構工程師  
李家永 : 副經理  
趙偉權 : 高級結構工程師  
邵大成 : 高級結構工程師

鄧偉文 : 高級則師  
陳惠卿 : 襄理  
嚴觀偉 : 高級則師  
吳 衍 : 高級則師

## (3) 工程管理

黃植榮 : 執行董事  
董子豪 : 執行董事  
新鴻基地產代理有限公司  
譚天放 : 經理  
薛南海 : 經理  
歐陽肇強 : 經理  
李鐵榮 : 經理  
朱國傑 : 經理  
劉志遠 : 經理  
區浩章 : 副經理  
伍則堅 : 副經理  
張啟華 : 副經理  
胡茵芬 : 副經理  
劉文君 : 副經理  
董正綱 : 副經理  
趙漢鏗 : 襄理  
陳康祺 : 襄理  
張展鴻 : 襄理  
梁以立 : 襄理  
麥志榮 : 襄理

## (4) 建築

黃植榮 : 執行董事  
郭梁潔芹 : 經理  
蔡少浩 : 經理(內務管理)  
李秉樞 : 顧問(建築管理)  
巫幹輝 : 經理(建築管理)  
劉志遠 : 經理(建築管理)  
陳康怡 : 副經理(建築管理)  
蔡旭文 : 副經理(建築管理)  
許連星 : 副經理(建築管理)

王梁潔華 : 副經理(購料)  
馮志安 : 副經理(購料)  
劉偉強 : 副經理(合約分判)  
陳建華 : 副經理(合約分判)  
林福榮 : 襄理(建築管理)  
李國華 : 襄理(建築管理)  
張金返 : 襄理(建築管理)  
謝錦漢 : 顧問(建築管理)  
吳國彰 : 襄理(資訊科技)  
賴慧貞 : 襄理(會計)  
陳應權 : 襄理(會計)  
黎兆基 : 襄理  
(人力資源及行政)  
麥國良 : 襄理(機械工程)

## (4a) 機械及電器工程

茹耀榮 : 經理  
林松武 : 副經理(電器)  
冼雄輝 : 襄理(消防)  
吳仲明 : 襄理(消防)  
陳初達 : 襄理(消防)  
譚炳業 : 襄理(電器)  
彭祺佳 : 襄理(電器)

## (5) 工程監察

陸宏廣 : 發展項目顧問  
王煒東 : 副經理  
曾偉強 : 襄理

## (6) 酒店

簡禮能 : 酒店部總裁  
周蔭劄 : 酒店部副總裁  
(財務)

### a. 帝苑酒店

陳天佑 : 酒店總經理  
張健民 : 財務總監

### b. 新城市管理有限公司

黃愷瑾 : 副總裁  
(營運及策劃)

帝都酒店  
 黃愷瑾 : 酒店總經理  
 鄧灼威 : 助理行政經理  
 (市場)  
 譚錦明 : 財務總監  
 帝京酒店  
 黃愷瑾 : 酒店總經理  
 郭金滿 : 助理行政經理  
 (營運)  
 李志強 : 財務總監

### (7) 地產策劃及發展

陳鉅源 : 執行董事  
 黃植榮 : 執行董事  
 李 森 : 經理  
 朱國傑 : 經理  
 馮柱禧 : 經理  
 馮民樂 : 經理  
 蕭文威 : 副經理  
 陳寶玲 : 副經理

### (8) 業務

a. 雷 霆 : 執行董事  
 新鴻基地產代理有限公司  
 陳秀賢 : 副經理  
 b. 周國賢 : 執行董事  
 新鴻基地產代理有限公司  
 嚴道傑 : 副經理  
 鄺 杰 : 顧問  
 楊祖賜 : 副經理

### (9) 租務

#### 商場

a. 陳啓銘 : 執行董事  
 林家強 : 經理  
 邱獻忠 : 副經理  
 周淑雯 : 襄理  
 b. 馮秀炎 : 經理  
 李碧琪 : 襄理

c. 鍾秀蓮 : 副經理  
 d. 倪嘉廉 : 襄理  
 e. 何力天 : 經理  
 馮翊琳 : 襄理  
寫字樓  
 黃振華 : 執行董事  
 新鴻基地產代理有限公司  
 盧經緯 : 副經理  
 劉麗清 : 副經理  
 吳國強 : 襄理  
 文志峯 : 襄理  
 梁嘉保 : 襄理

#### 住宅

#### (Signature Homes)

趙靖詩 : 副經理  
 江 敏 : 襄理  
 袁大偉 : 襄理

### (10) 中國

鄺 準 : 執行董事  
 陳鉅源 : 執行董事  
 蘇仲強 : 執行董事  
 新鴻基地產代理有限公司  
 鄒益民 : 經理  
 周世炎 : 副經理  
 鄭祥福 : 副經理  
 徐靖世 : 副經理  
 鄧維聰 : 副經理  
 霍有傑 : 襄理  
 林錦榮 : 襄理  
 鄭鍾豪 : 襄理  
 謝潔明 : 襄理  
 何 東 : 襄理  
 程偉泉 : 襄理

### (11) 大廈管理

鄺 準 : 執行董事  
 鄺正煒 : 經理

莫志鴻 : 經理  
 郭燦輝 : 副經理(康業)  
 林澤顯 : 副經理(康翠)  
 黃其安 : 副經理(康業)  
 李子良 : 襄理(會計)  
 梁乃烟 : 襄理(內部稽核)  
 何潤權 : 襄理(合約)  
 周忠耀 : 襄理(工程)  
 關汝權 : 襄理  
 (SHK物業管理)  
 梁國輝 : 襄理(人力資源)  
 張譚家活 : 襄理(社區關係)

### (12) 公司策劃及投資

黃奕鑑 : 執行董事  
 馬秀翰 : 經理(工程項目)  
 劉美梅 : 經理(公司傳訊)  
 劉崇藹 : 經理(公司策劃)  
 康百祥 : 經理(投資)  
 麥力強 : 副經理(經濟研究)  
 謝文娟 : 副經理  
 林樂凱 : 襄理  
 莊淑瑩 : 襄理  
 潘振榮 : 襄理  
 翁羽燦 : 襄理  
 黃安寧 : 襄理

### (13) 物業投資

雷 霆 : 執行董事  
 新鴻基地產代理有限公司  
 陳秀賢 : 副經理

### (14) 財務策劃

區文道 : 經理  
 郭婉儀 : 經理  
 何嘉慧 : 襄理



# 董事及行政架構

## (15) 電訊及資訊科技

數碼通電訊集團有限公司

黎大鈞 : 總裁

新意網集團有限公司

蘇承德 : 總裁

## (16) 公司秘書及法務

黎浩佳 : 公司秘書

譚世鳴 : 經理

容上達 : 經理

郭寶賜 : 法務顧問

謝家麟 : 襄理

楊名業 : 襄理

黃昭倫 : 襄理

黎民碩 : 襄理

莊天助 : 襄理

陳妙燕 : 襄理

## (17) 運輸基建管理、物流及零售

威信集團

葛家利 : 董事總經理

鄭小雄 : 總裁 — 快易通  
有限公司

方平 : 董事 — 收費公路

陸錦漢 : 董事 — 停車場管理

黃玉蘭 : 董事 — 財務及行政

胡同濟 : 董事 — 設施及服務

呂崇義 : 顧問

物流服務

王學良 : 主席

新鴻基物流  
控股有限公司

梁麗慈 : 執行董事

新鴻基物流  
控股有限公司

彭泰興 : 營運主管

機場空運中心  
有限公司

楊凱榮 : 商務發展總監  
卓運物流有限公司

西田百貨

許慶生 : 高級總經理  
(採購及營運)

楊子華 : 高級總經理(企劃)

區倩嫻 : 總經理(寄銷管理)

## (18) 財務監控及商務發展

王學良 : 經理

梁裕佳 : 經理(財務及行政)

霍日昌 : 副經理(電腦)

張婉兒 : 副經理(商務發展)

陳基恩 : 副經理(商務發展)

梁焯明 : 襄理(電腦)

蘇偉基 : 襄理(財務監控)

譚慧玲 : 襄理(商務發展)

余慧儀 : 襄理(財務監控)

## (19) 金融業務及保險

金融業務

容永忠 : 公司顧問

區慕彰 : 經理

陳鵬志 : 襄理

吳如保 : 襄理

保險

周家彥 : 經理

黃貴泉 : 副經理

吳文棠 : 副經理

嚴嘉思 : 副經理

潘穎思 : 襄理

## (20) 會計

潘永茂 : 總會計

胡子翔 : 經理

李清鑑 : 副總會計

李雄澤 : 副經理

周卓榮 : 高級會計

高炳賢 : 總出納

源焯 : 襄理

黃美琪 : 襄理

## (21) 屋邨管理

黃振華 : 執行董事  
新鴻基地產代理  
有限公司

陳錦輝 : 經理

林文柏 : 副經理

李章耀 : 副經理

麥鴻章 : 副經理

沈錫勝 : 襄理

陳成威 : 襄理

韓淑貞 : 襄理

邵偉晴 : 襄理

## (22) 公共事務

李鑾輝 : 經理

## (23) 內部稽核

趙汝銘 : 經理

黃仲維 : 副經理

許瑞德 : 襄理

## (24) 內務

鄧卓軒 : 經理

陳彩燕 : 副經理

(人力資源管理)

梁麗慈 : 副經理(人力資源  
策劃及發展)

何鉅源 : 副經理  
(培訓及發展)

王浩強 : 襄理(總務)

張佩霞 : 襄理

(人力資源服務)