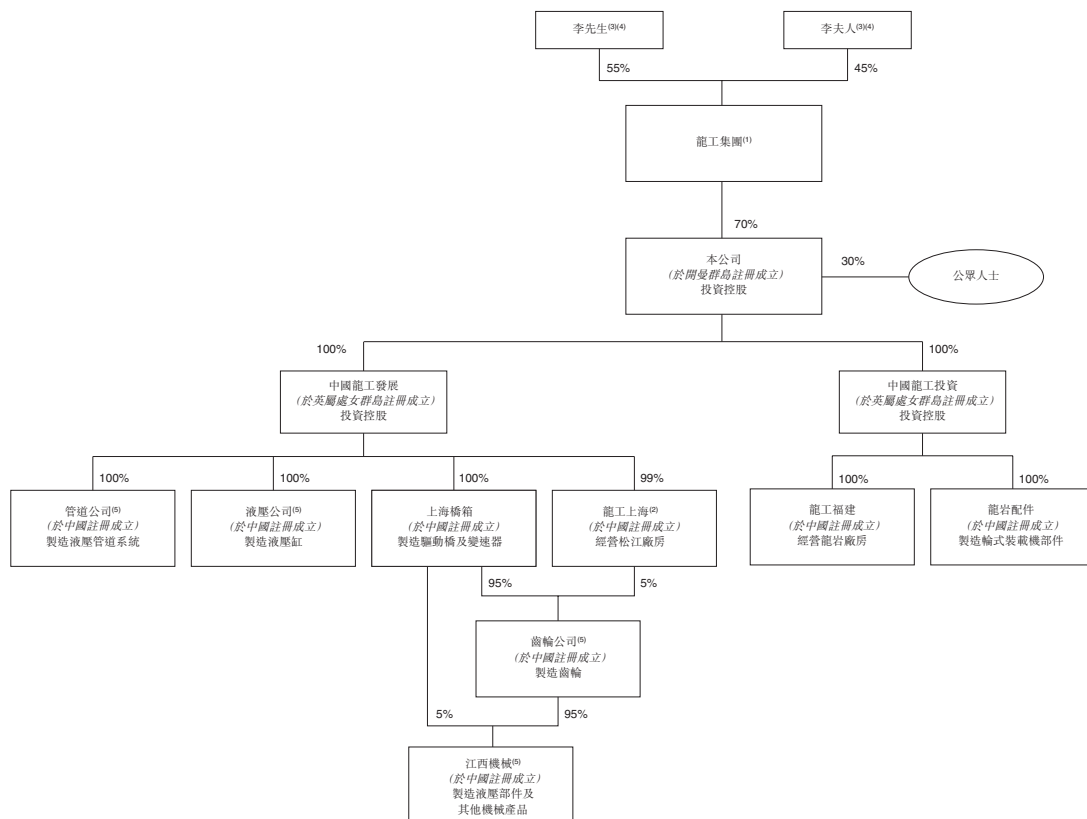


# 公司架構

## 集團架構

下列圖表列示於緊隨收購事項、全球發售及資本化發行完成後(假設並無行使超額配股權)本集團旗下公司及所收購公司的股權及公司架構：



### 附註：

- (1) 龍工集團與DBS Nominees Pte Ltd.已訂立認股權證協議，據此，龍工集團已授出及發行91,450,000港元的認股權證予DBS Nominees Pte Ltd.，以向龍工集團購買股份。認股權證協議的主要條款概要載於本招股章程附錄七「法定及一般資料－認股權證」一節。
- (2) 由李先生及李夫人分別擁有約39.5%及60.5%的上海龍工機械目前持有龍工上海註冊股本1%。
- (3) 福建龍岩(由李先生及李夫人分別擁有約69.2%及30.8%股權)於濰柴動力的股本投資佔濰柴動力於其上市時股本約6.5%(連同因有關投資所產生的股息收入)。由於有關投資並非由本集團擁有，且與本集團的業務無關，故並未計入本集團往績期間的財務資料。
- (4) 除福建龍岩於濰柴動力的股本投資及李先生與李夫人持有與本集團業務無關的其他業務權益外，本集團並無豁除其他業務或資產。
- (5) 於二零零五年九月二十二日，本集團訂立多份買賣協議，收購從事有關部件製造的所收購公司。