

五年財務摘要

	2001	2002	2003	2004	2005
財務業績和資料(人民幣百萬)					
營業收入	4,237	5,057	4,900	6,532	7,667
經營利潤	769	970	663	746	753
除稅、利息及折舊前利潤	840	1,056	781	890	915
除稅前及分佔聯營公司利潤和 被視為出售聯營公司前的利潤	754	957	650	734	743
本年度利潤	615	823	552	616	737
短期債務	200	200	200	180	180
資產總值	1,890	2,959	3,203	3,613	3,996
負債總值	357	429	409	404	505
資產淨值	1,533	2,530	2,794	3,209	3,491

增長比率(與上年同期相比, %)

營業收入	33.5	19.4	(3.1)	33.3	17.4
除稅、利息及折舊前利潤	39.7	25.7	(26.0)	13.9	2.8
除稅前及分佔聯營公司利潤和 被視為出售聯營公司前的利潤	43.4	26.9	(32.0)	12.8	1.2
全年利潤	43.0	33.8	(32.9)	11.6	19.6
資產淨值	87.5	65.0	10.4	14.8	8.8

利潤率(%)

經營利潤	18.1	19.2	13.5	11.4	9.8
除稅、利息及折舊前利潤	19.8	20.9	15.9	13.6	11.9
除稅前及分佔聯營公司利潤和 被視為出售聯營公司前的利潤	17.8	18.9	13.3	11.2	9.7

每股(人民幣)

每股淨資產值	1.46	2.23	2.47	2.83	3.09
每股收益*	0.60	0.76	0.49	0.54	0.65
每股股息	0.219	0.329	0.146	0.208	0.377

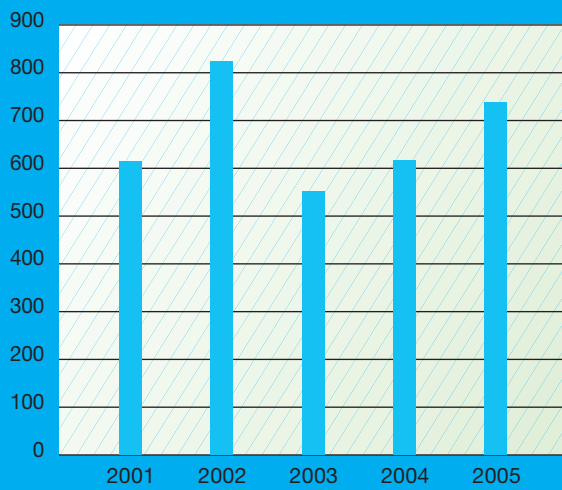
財務比率

資產回報率(%)	48.3	39.5	21.1	21.7	19.7
資本回報率(%)	48.3	40.5	20.7	20.5	22.0
淨本金運用倍數(%)	現金	現金	現金	現金	現金
本金運用倍數(%)	13.0	7.9	7.2	5.6	5.2
庫存流轉日(天數)	43	39	36	16	32
應收賬流轉日(天數)	31	33	37	13	3
利息盈利率	52.6	73.5	51.5	58.1	73.0

* 2001年的每股資料根據本集團的1,029,653,490股的股本的加權平均數計算，2002年根據1,088,612,394股的股本計算，2003年和2004年根據1,133,324,723股的股本計算，2005年根據1,131,590,476股的股本計算。

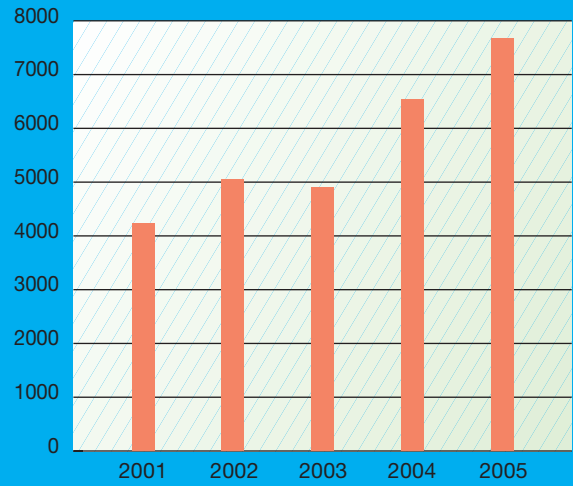
本年度利潤

(人民幣百萬元)



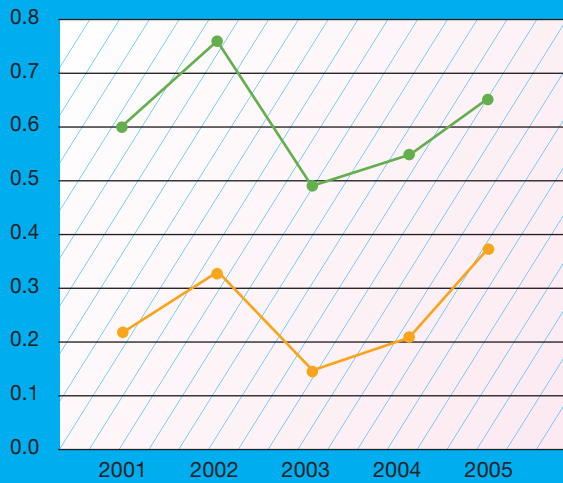
營業收入

(人民幣百萬元)



每股收益及股息

(人民幣)

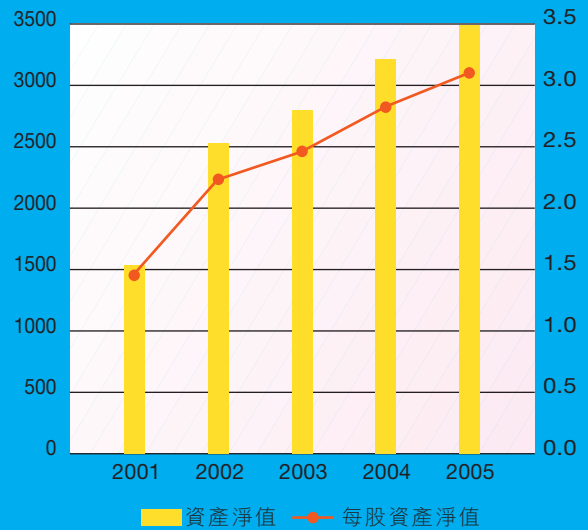


—●— 每股收益 —●— 每股股息

資產淨值

(人民幣百萬元)

(人民幣)



■ 資產淨值 —●— 每股資產淨值