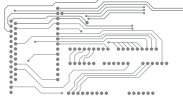


CCTI



綜合損益表

截至二零零五年十二月三十一日止年度

百萬港元	附註	二零零五年	二零零四年 (經重列)
收入	5	3,795	3,847
銷售成本		(3,438)	(3,511)
毛利		357	336
其他收入及收益		46	37
出售附屬公司收益	33	—	20
銷售及分銷成本		(52)	(46)
行政費用		(142)	(129)
其他費用		(24)	(24)
融資成本淨額	7	(54)	(55)
除稅前溢利	6	131	139
稅項	10	(18)	(16)
母公司股權持有人應佔本年度溢利	11	113	123
股息	12	—	—
母公司普通股股權持有人應佔每股盈利	13		
基本		0.71港仙	0.85港仙
攤薄		0.25港仙	0.25港仙