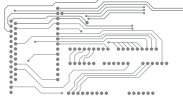


CCTI



綜合現金流量表

截至二零零五年十二月三十一日止年度

百萬港元	附註	二零零五年	二零零四年 (經重列)
來自經營業務之現金流量			
除稅前溢利		131	139
按下列各項作出調整：			
銀行貸款及其他借款之利息	7	8	2
可換股票據之利息	7	52	53
利息收入	5	(6)	(1)
折舊	6	77	83
確認預付土地租賃支出	6	1	2
商譽攤銷	6	—	2
商譽減值	6	—	1
無形資產攤銷	6	30	30
應收賬款之呆壞賬撥備	6	14	3
其他應收款項之呆壞賬撥備	6	—	3
遞延發展成本撇銷	6	9	15
出售物業、廠房及設備之虧損／(收益)淨額	6	1	(1)
出售附屬公司收益	6	—	(20)
滯銷及過時存貨之撥備	6	4	33
存貨撇減至可變現淨值	6	1	3
可換股票據公平價值減少	7	(6)	—
營運資金變動前之經營業務溢利		316	347
存貨增加		(104)	(54)
應收賬款及票據增加		(83)	(195)
預付款項、按金及其他應收款項增加		(34)	(7)
應付賬款及票據、其他應付款項及應計負債增加		86	132
來自經營業務之現金		181	223
已收利息		6	1
已付利息		(58)	(53)
已付香港利得稅		(11)	(14)
經營業務之現金流入淨額		118	157

百萬港元	附註	二零零五年	二零零四年 (經重列)
經營業務之現金流入淨額		118	157
來自投資活動之現金流量			
購入物業、廠房及設備		(161)	(131)
出售物業、廠房及設備所得款項		1	2
添置無形資產	18	(55)	(50)
出售附屬公司	33	—	(36)
已抵押定期存款減少		24	5
投資活動之現金流出淨額		(191)	(210)
來自融資活動之現金流量			
新造銀行貸款		117	148
新造／(償還) 信託收據貸款		(2)	102
償還銀行貸款		(43)	(224)
融資租賃所付租金之資本部份		(2)	(1)
融資活動之現金流入淨額		70	25
現金及現金等值項目淨額減少		(3)	(28)
於年初之現金及現金等值項目		422	450
於年終之現金及現金等值項目		419	422
現金及現金等值項目結餘分析			
現金及銀行結存	23	387	347
三個月內到期之非抵押定期存款	23	32	75
		419	422