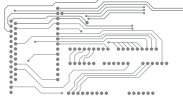


CCTI



資產負債表

二零零五年十二月三十一日

百萬港元	附註	二零零五年	二零零四年 (經重列)
非流動資產			
附屬公司權益	19	641	678
流動資產			
預付款項、按金及其他應收款項	22	18	1
現金及現金等值項目	23	3	48
流動資產總額		21	49
流動負債			
其他應付款項及應計負債	25	1	4
可換股票據	28	—	44
流動負債總額		1	48
流動資產淨額		20	1
總資產減流動負債			
非流動負債			
可換股票據	28	655	615
資產淨額		6	64
股東權益			
已發行股本	30	159	159
儲備	32(b)	(153)	(95)
股東權益總額		6	64

麥紹棠
主席

譚毅洪
董事