

五年財務摘要

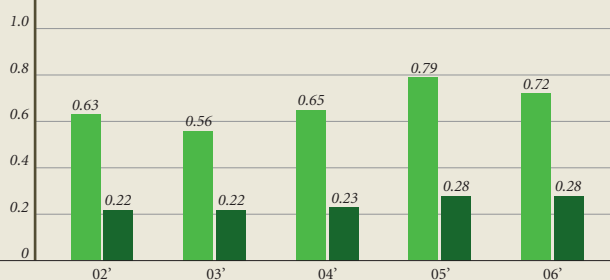
	2002	2003	2004	2005 (重列)	2006
	港幣百萬元	港幣百萬元	港幣百萬元	港幣百萬元	港幣百萬元
本公司股東應佔溢利 (附註 1)	1,780.2	1,565.3	2,129.9	3,507.7	3,667.2
本公司股東應佔基本溢利 (附註 2)	1,780.2	1,565.3	1,829.1	2,220.4	2,066.1
固定資產 (包括投資物業) (附註1及4)	5,730.1	5,417.1	5,394.8	5,686.4	6,695.7
聯營公司權益 (附註 1)	13,787.2	12,872.8	13,139.5	13,715.6	16,243.0
存貨	326.0	270.4	286.3	288.2	309.5
淨借貸 (附註 3)	896.0	0.0	0.0	0.0	0.0
股東應佔綜合資產淨值 (附註 1)	19,882.1	19,249.4	20,031.9	21,516.5	27,652.6
淨借貸相對綜合資產淨值	4.5%	0.0%	0.0%	0.0%	0.0%
	港幣元	港幣元	港幣元	港幣元	港幣元
每股盈利	0.63	0.56	0.76	1.25	1.28
每股基本盈利	0.63	0.56	0.65	0.79	0.72
每股股息	0.22	0.22	0.23	0.28	0.28
每股綜合資產淨值	7.06	6.83	7.11	7.64	9.07

附註：

- (1) 2005年之比較數字已根據最新經修訂之香港財務報告準則而重列，詳情載於賬目附註三。基於管理層認為重列2004年及以前比較數字有實務困難，上述數字並沒有重新編列。
- (2) 經調整後之本公司股東應佔溢利並不包括集團及聯營公司投資物業之公允價值收益 (已扣除遞延稅項及少數股東權益)。
- (3) 淨借貸乃指銀行借款、銀行透支及其他未償還借貸之總額，減除現金及銀行存款。
- (4) 固定資產並不包括收費高速公路之經營權。

每股基本盈利／股息

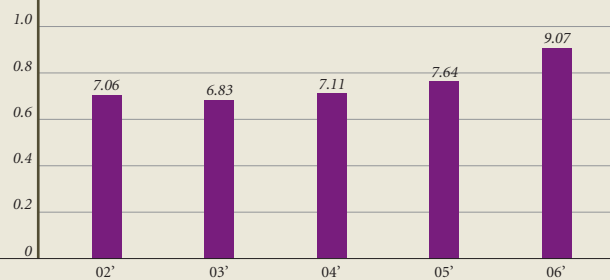
港幣元



基本盈利
股息

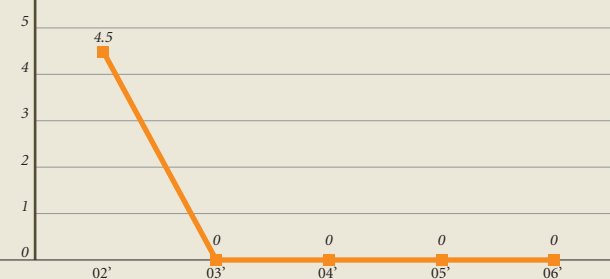
每股綜合資產淨值

港幣元



淨借貸相對綜合資產淨值

%



集團之銀行借貸加上未償還借貸之償還期
(截至二零零六年六月三十日)

