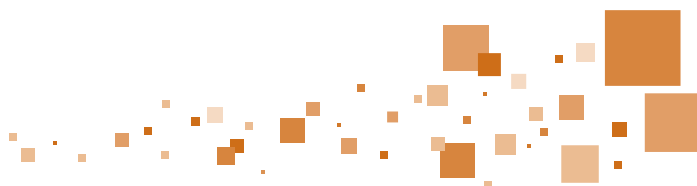


綜合現金流量表

截至二零零六年九月三十日止年度

	附註	二零零六年 千港元	二零零五年 千港元 (經重列)
經營業務所得現金流量			
除稅前溢利		19,053	33,991
已就下列各項作出調整：			
折舊	7	59,195	57,236
確認預付土地租賃付款	7	825	683
出售物業、廠房及設備項目之虧損	7	—	150
銀行利息收入	5	(1,640)	(602)
投資物業公平值變動	5, 7	190	(310)
融資成本	6	1,276	36
呆賬減值／(撥回)		(2,898)	6,370
壞賬撇銷	7	1,403	—
存貨撥備／(撥回)	7	(265)	9,571
出售衍生金融工具之虧損	7	364	—
分佔一間共同控制企業溢利		(892)	(1,092)
營運資金變動前經營溢利		76,611	106,033
存貨減少／(增加)		5,930	(41,966)
應收賬項增加		(10,219)	(30,150)
預付款項、按金及其他應收款項增加		(4,322)	(4,697)
關連公司欠款增加		(1,466)	(3,307)
應付賬項增加／(減少)		(12,252)	14,636
應計負債及其他應付款項增加		3,433	10,815
經營業務產生現金		57,715	51,364
已收利息		1,640	602
已付利息		(1,276)	(36)
已付香港利得稅		—	(2,736)
已付中國內地企業所得稅		(438)	(1,986)
經營業務之現金流入淨額		57,641	47,208



綜合現金流量表 (續)
截至二零零六年九月三十日止年度

附註	二零零六年 千港元	二零零五年 千港元 (經重列)
投資活動所得現金流量		
購買物業、廠房及設備	(17,704)	(42,805)
購買預付土地租賃付款	(2,070)	(6,126)
購買投資物業	(28,571)	—
購買按公平值計入損益之股本投資	(179)	—
購買衍生金融工具	(10,791)	—
出售物業、廠房及設備項目所得款項	680	79
添置在建工程	(12,547)	(2,715)
出售預付土地租賃付款所得款項	632	—
出售衍生金融工具所得款項	4,616	—
購買物業、廠房及設備所支付訂金以及預付土地租賃付款	(2,280)	(909)
償還自一間共同控制企業	73	1,272
投資活動現金流出淨額	(68,141)	(51,204)
融資活動所得現金流量		
信託收據貸款增加／(減少)	(4,045)	1,678
新增銀行貸款	113,333	—
償還銀行貸款	(74,267)	—
已派股息	(10,160)	(10,160)
融資活動現金流入／(流出)淨額	24,861	(8,482)
現金及現金等值項目增加／(減少)淨額	14,361	(12,478)
年初之現金及現金等值項目	170,994	182,507
外幣匯率變動影響淨額	1,311	965
年終之現金及現金等值項目	186,666	170,994
現金及現金等值項目結餘分析		
現金及銀行結餘	24	116,796
購入時原於三個月內到期之無抵押定期存款	24	66,775
購入時原於三個月內到期之定期存款， 已抵押作為信託收據貸款融資之抵押	24	3,095
	186,666	170,994