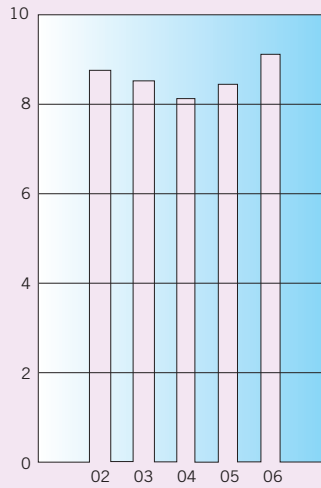
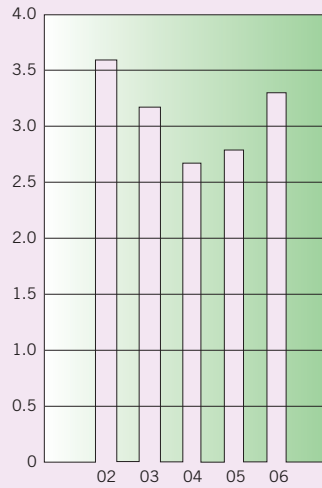


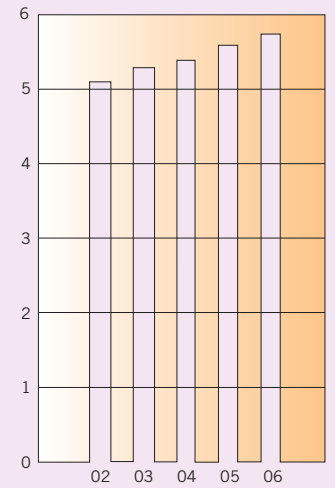
總資產
港幣十億元



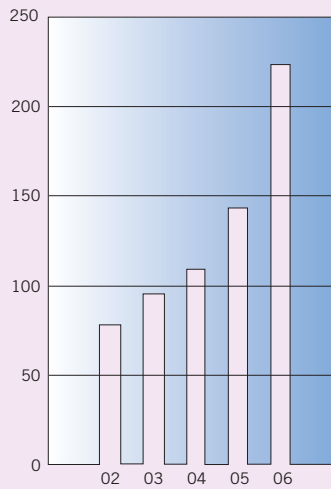
總負債
港幣十億元



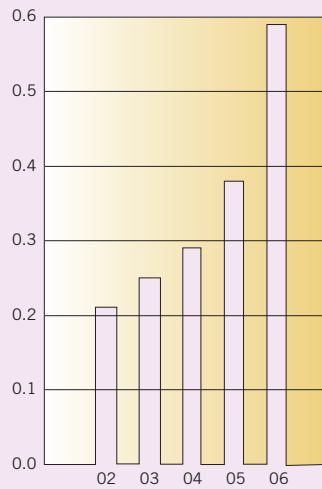
資產淨值總額
港幣十億元



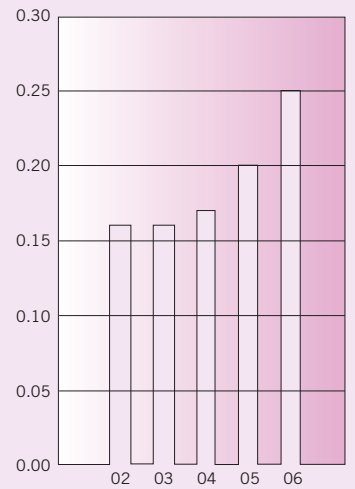
**分配於本公司股東之
本年度溢利**
港幣百萬元



**來自持續及已終止經營業務之
每股基本盈利**
港幣



每股股息
港幣





截至二零零六年十二月三十一日止之會計年度，經審核後本公司股東應佔溢利為港幣二億二千三百一十四萬一千元（每股基本盈利港幣0.59元），較上年度上升55.6%。