

發展項目

東京半島酒店

經過接近兩年的建築工程，酒店已於2006年6月平頂，並已配置最後一條樁柱。外牆及內部的工程繼續加快進行。外牆已鋪上石材，大廈兩側的玻璃及青銅裝飾的裝嵌亦已



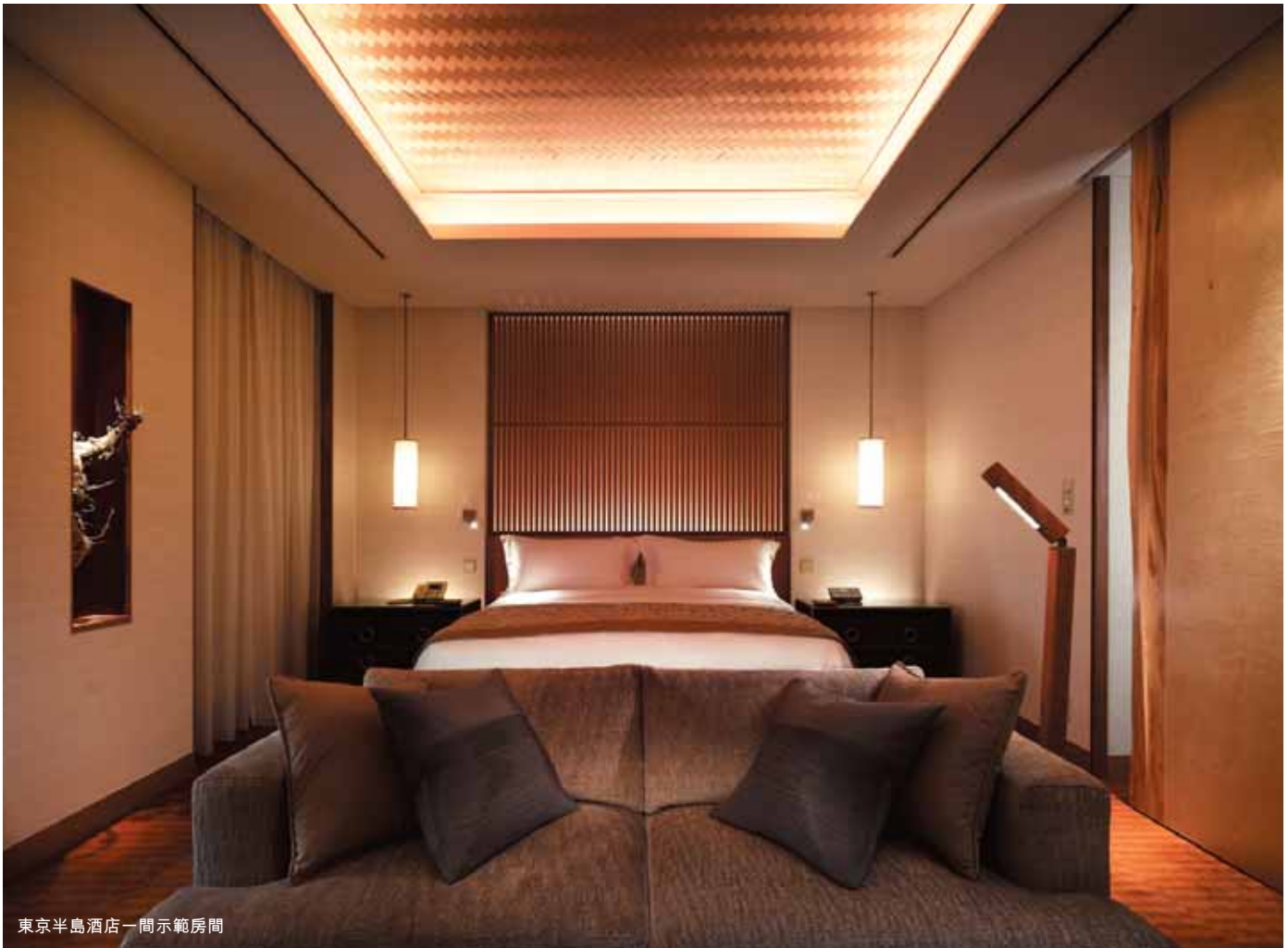
東京半島酒店壯麗外觀

接近完成。內部工程方面，牆身建築及維修與工程的準備工作已於不同階段及樓層展開，而大廈亦獲供電。這意味著永久的設備及系統已可安裝，而建築物可藉穩定的供電進行運作及測試。天花板的電線鋪設工程經已完成，使天花板可以封頂，距離建築工程竣工再進一步。

與此同時，示範客房曾多次進行檢視，務求改善工藝和提升設計、物料及裝修的質素。內部裝修工程於年底開展。公眾地方的項目特別受到重視，以確保品質、耐用程

度及成本均符合守則規定及設計目的。本公司經常盡心盡力體現最高標準與品質，以貫徹半島產品蜚聲國際的美譽。

東京半島酒店於9月正式向傳媒介紹。酒店座落於丸之內區，面向皇宮及日比谷公園，毗鄰銀座。酒店將於2007年秋季開幕，24層高的建築物將包括314間客房、兩間豪華宴會廳、六間會議室、五間餐廳、一所水療中心、直升機貴賓室、婚宴中心及零售樓面。本集團在這個酒店項目的最新投資金額，估計達160億日元。



東京半島酒店一間示範房間

東京半島酒店於9月正式向傳媒介紹。酒店座落於丸之內區，面向皇宮及日比谷公園，毗鄰銀座。酒店將於2007年秋季開幕。



東京半島酒店客房的浴室

上海半島酒店

於2006年，上海半島酒店的設計大綱已呈交上海市政府各有關部門，並已通過審批。上海建委會在10月發出施工許可證，建築物的地基工程隨即展開，預計於2007年3月完成。地庫的建築工程於2007年2月展開。

酒店的總建築面積共92,160平方米(地面以上樓層佔55,974平方米，地庫佔36,186平方米)，位於上海中山東一路32

號，面向著名的外灘。酒店落成後將會是一座15層高的建築物，包括250間客房、

三間餐廳、宴會設施、一所水療中心、購物商場以及一座獨立的住宅大樓。本公司擁有50%權益的上海外灘半島酒店有限公司的項目總成本初步估計為361百萬美元，包括地價總額109百萬美元以及有關的發展與建築成本。預期酒店將於2009年落成。



上海半島酒店動土儀式



上海半島酒店的建築地盤



| 公司其他資料