

# 董事及行政架構



## 郭炳湘

主席兼行政總裁 (56歲)

郭先生在本集團服務三十三年，持有英國倫敦大學帝國理工學院土木工程系碩士學位，並為英國土木工程師學會會員及香港工程師學會會員。他是新意網集團有限公司之執行董事、載通國際控股有限公司之非執行董事，以及威信停車場管理(控股)有限公司和鴻昌進出口有限公司之董事。

他同時出任香港地產建設商會董事、東尖沙咀地產發展商聯會有限公司董事及香港酒店業聯會名譽司庫。在社區參與方面，他為香港公益金歷屆董事委員會委員。他亦是香港中文大學工商管理碩士課程顧問委員會委員及香港科技大學顧問委員會榮譽委員。

郭先生為北京市及廣州市榮譽市民及中華人民共和國全國政協常務委員。郭先生為郭炳江先生及郭炳聯先生之兄長。

## 李兆基博士

非執行董事  
副主席 (78歲)

李博士出任本公司非執行董事達三十五年，乃恒基兆業地產有限公司及恒基兆業發展有限公司之創辦人及主席兼董事總經理。他從事本港地產發展逾五十年。他亦為香港中華煤氣有限公司之主席、美麗華酒店企業有限公司之董事長及香港小輪(集團)有限公司及東亞銀行有限公司之董事。李博士於二〇〇七年七月獲香港特別行政區政府頒授大紫荊勳章，以表揚其對社會作出之傑出貢獻。

## 郭炳江

副主席兼董事總經理 (55歲)

郭先生是本公司副主席兼董事總經理，在本集團服務三十年。他亦是三號幹線(郊野公園段)有限公司主席、IFC Development Limited聯席主席、新意網集團有限公司執行董事及東亞銀行有限公司獨立非執行董事。郭先生持有英國倫敦大學工商管理碩士學位及倫敦大學帝國學院土木工程系學士學位。

他是香港大學經濟及工商管理學院理事會主席及香港地產建設商會第一副會長，並獲政府委任為外匯基金諮詢委員會委員、建造業議會成員、可持續發展委員會成員、方便營商諮詢委員會委員及策略發展委員會委員。郭先生於二〇〇七年七月獲香港特別行政區政府頒授銀紫荊星章，以表揚其對社會作出之傑出貢獻。

他曾任經濟及就業委員會委員、營商諮詢小組成員、土地及建設諮詢委員會、註冊承建商懲戒處分委員會及香港總商會工業事務委員會之委員。他並曾為建造商會物業管理委員會主席及香港建造商會幹事。

他亦曾出任香港公益金董事，以及社會福利政策及服務委員會及公開進修大學校董會之委員。

郭先生為廣州市榮譽市民及第九屆中華人民共和國全國政協上海市委員會的常務委員。

郭先生是郭炳湘先生之親弟及郭炳聯先生之兄長。

## 郭炳聯

副主席兼董事總經理 (54歲)

郭先生在本集團服務了二十九年，持有劍橋大學法律系碩士學位、哈佛大學工商管理碩士學位、香港公開大學榮譽工商管理博士學位及香港中文大學榮譽法學博士學位。他是新意網集團有限公司及數碼通電訊集團有限公司主席，亦是載通國際控股有限公司和富聯國際集團有限公司之非執行董事，以及渣打銀行(香港)有限公司之獨立非執行董事。

於社會公職方面，郭先生為香港地產建設商會董事、香港總商會理事、香港港口發展局成員及香港中文大學校董會副主席。郭先生是郭炳湘先生及郭炳江先生之親弟。

## 鍾士元爵士

獨立非執行董事 (89歲)

鍾士元爵士自二〇〇一年三月出任本公司獨立非執行董事。鍾爵士現為載通國際控股有限公司董事會主席及獨立非執行董事，他亦為中電控股有限公司獨立非執行董事及香港科技大學副監督。鍾爵士四十多年來對香港政治、工業及高等教育有極大貢獻。曾任香港立法局(一九七四至七八年)及行政局(一九八〇至八八年)首席議員，回歸後出任特區行政會議召集人(一九九七至九九九年)。他亦曾出任香港工業總會(一九六六至七〇年)及生產力促進局主席(一九七四至七八年)、工程師學會(一九六〇至六一年)及工程科學院(一九九四至九七年)會長。他曾於一九七二年負責籌辦香港理工、一九八四年籌辦城市理工、一九九一年籌辦香港科技大學及於一九九〇年籌辦醫院管理局。鍾爵士參與中英政府談判香港前途(一九八二至八五年)，及參與籌備香港特區成立(一九九三至九七年)，貢獻良多。

# 董事及行政架構

## 馮國經博士

獨立非執行董事 (61歲)

馮國經博士自一九九九年五月出任本公司獨立非執行董事。馮博士持有麻省理工學院電機工程學士及碩士，以及哈佛大學商業經濟學博士學位。他為利豐集團包括上市公司利豐有限公司、利和經銷集團有限公司及利亞零售有限公司的主席。他亦為中國銀行(香港)有限公司、東方海外(國際)有限公司、新加坡CapitalLand Limited及中華人民共和國寶鋼集團有限公司的獨立非執行董事。馮博士自二〇〇七年五月起出任新加坡Hup Soon Global Corporation Limited非執行董事。此外，馮博士亦擔任多項公職，包括國際商會之副主席，以及香港機場管理局、香港大學校務委員會、大珠三角商務委員會及港日經濟合作委員會之主席。他亦為中國人民政治協商會議全國委員會委員及香港政府策略發展委員會行政委員會成員。馮博士於一九九一年至二〇〇〇年間出任香港貿易發展局主席，於一九九六年至二〇〇三年獲委任為APEC Business Advisory Council之香港代表。於二〇〇三年，馮博士獲香港特別行政區政府頒授金紫荊星章，以表揚其對社會作出之傑出貢獻。

## 葉迪奇

獨立非執行董事 (60歲)

葉先生自二〇〇四年九月出任為本公司獨立非執行董事。他於一九六五年在香港加入香港上海滙豐銀行有限公司(「滙豐」)，曾在倫敦、中國及三藩市工作。葉先生曾在滙豐多個部門工作，如貿易服務、工商機構業務、集團諮詢服務及區域培訓等等。在擔任中國業務總裁之前，他亦曾服務於個人銀行業務部，先後任職於市場、信用卡產品、客戶服務及銷售各部門，負責香港個人銀行業務。於二〇〇三年一月至二〇〇五年四月，葉先生被派往上海出任中國業務總裁，期間，他還曾擔任上海銀行、中國平安保險及平安銀行三家機構的董事。自二〇〇五年四月，葉先生出任滙豐總經理。同時，他於二〇〇五年五月一日被委任為交通銀行總行的副行長。

葉先生是倫敦銀行特許協會的會員。他在香港接受教育，取得香港大學工商管理碩士學位。由於葉先生對香港銀行業和社區事業作出的傑出貢獻，他於一九八四年獲選香港十大傑出青年。葉先生於一九八四年獲得由英國政府頒發的MBE英帝國勳章；一九九九年獲香港太平紳士稱號；二〇〇〇年獲香港特別行政區政府頒授銅紫荊星章。目前，他還分別為中國銀行業監督管理委員會下設考試委員會考官、北京市金融發展顧問團名譽顧問及中國香港(地區)商會名譽會長，以及歐盟中國商會的董事。

葉先生積極參與香港地區社團及青年活動，同時致力各類義工服務團體活動，如擔任聯合國兒童基金會和中國紅十字會第八屆理事會會員。

## 王于漸教授

獨立非執行董事 (55歲)

王于漸教授自二〇〇五年五月出任為本公司獨立非執行董事。他目前為香港大學首席副校長。王教授積極推動有關香港及中國內地經濟政策之研究活動，為香港經濟研究中心及香港經濟及商業策略研究所之創辦總監。王教授於一九九九年獲香港特別行政區政府頒發銀紫荊星章，以表揚王教授在教育、房屋、工業及科技發展之貢獻。此外，他於二〇〇〇年七月獲封為太平紳士。王教授曾就讀於芝加哥大學經濟系，取得博士學位。

## 胡寶星爵士

非執行董事 (78歲)

胡寶星爵士自一九七二年八月出任本公司非執行董事。他亦是恒基兆業有限公司的董事、恒基兆業地產有限公司及恒基兆業發展有限公司的非執行董事、以及胡家驃律師事務所的顧問。他持有香港及英國執業律師資格，並為香港管理專業協會會士、英國仲裁學會院士、英國工商管理學會院士及英國董事協會院士。他獲香港城市大學頒授名譽法律學博士學位及英國倫敦大學英皇學院頒發院士名譽，並應天津南開大學之邀出任名譽教授。他也是香港大學「胡寶星法律獎」及「胡寶星海外暑期旅遊進修獎學金」的創辦人。胡爵士亦於城市大學設立了「胡寶星中國法與比較法講座教授」。

## 李家祥博士

非執行董事 (54歲)

李家祥博士自二〇〇五年五月出任本公司非執行董事。李博士為李湯陳會計師事務所首席合夥人。同時，他是載通國際控股有限公司、王氏國際(集團)有限公司、中國航空技術國際控股有限公司、恒生銀行有限公司、華潤創業有限公司、路訊通控股有限公司、數碼通電訊集團有限公司、交通銀行股份有限公司及美維控股有限公司之獨立非執行董事。李博士為中國人民政治協商會議第十屆全國委員會委員、財務匯報檢討委員會召集人兼成員、策略發展委員會委員、前香港立法會議員兼任立法會政府帳目委員會主席。他亦為香港會計師公會前會長。

# 董事及行政架構

## 關卓然

非執行董事 (73歲)

關卓然先生自一九九九年七月出任本公司非執行董事。關先生為胡關李羅律師行首席合夥人，執業四十五年。他為東華三院前總理及顧問及現任有表決權的會員、郵票諮詢委員會前委員、香港童軍基金管理委員會副會長、倫敦大學英皇學院香港分會會長、香港郵學會主席、亞洲集郵聯合會副主席、香港華仁舊生會永遠顧問、南華體育會法律顧問及香港生殖醫學會有限公司榮譽法律顧問。

關先生亦曾歷任香港一九九四、一九九七、二〇〇一及二〇〇四年郵展籌辦委員會委員長兼副主席。他亦曾以不同職銜服務於香港高爾夫球會常務委員會。關先生畢業於倫敦大學英皇學院，獲頒發院士名譽，並為仲裁學會院士及英國皇家集郵學會院士。

## 盧超駿

非執行董事 (77歲)

盧先生曾在本公司出任執行董事兼公司秘書達二十八年，直至一九九八年二月離任。他自六十年代已涉足地產發展業務。

## 陳啓銘

執行董事 (75歲)

陳先生自一九八一年一月出任本公司執行董事，曾於一九八五年出任沙田區議會委任議員，任期三年。

## 陳鉅源

執行董事 (61歲)

陳先生自一九八七年九月出任本公司執行董事。他畢業於香港中文大學聯合書院，於一九七三年加入本集團，現專責收購土地及工程策劃。陳先生亦是新意網集團有限公司之執行董事。

**鄺準**

執行董事 (78歲)

鄺先生自一九九二年十月出任本公司執行董事。他畢業於武漢中南財經書院，曾於中國人民銀行廣州分行任職。一九六二年來港後，服務於永業有限公司，一九六三年加盟新鴻基企業有限公司。鄺先生自本公司於一九七二年上市後服務至今。

**黃奕鑑**

執行董事 (55歲)

黃先生於本集團服務達二十六年，持有香港中文大學工商管理學士及碩士學位。他於一九九六年獲委任為本公司執行董事，現時負責集團之策略策劃、企業發展、基建項目、財務投資及投資者關係。

黃先生是路訊通控股有限公司副主席，他亦是新意網集團有限公司之執行董事，以及數碼通電訊集團有限公司及富聯國際集團有限公司之非執行董事。

在社會服務方面，黃先生現為香港青年旅舍協會主席及社會福利署推廣義工服務督導委員會委員，他亦是香港中文大學新亞書院校董。

**黃植榮**

執行董事 (51歲)

黃先生以優異成績畢業於香港理工大學及持有國際房地產理學碩士學位，並為香港測量師學會資深會員及註冊專業測量師。於一九八一年加入本集團，並於一九九六年一月獲委任為本公司執行董事，現時專責統籌集團工程策劃事務。

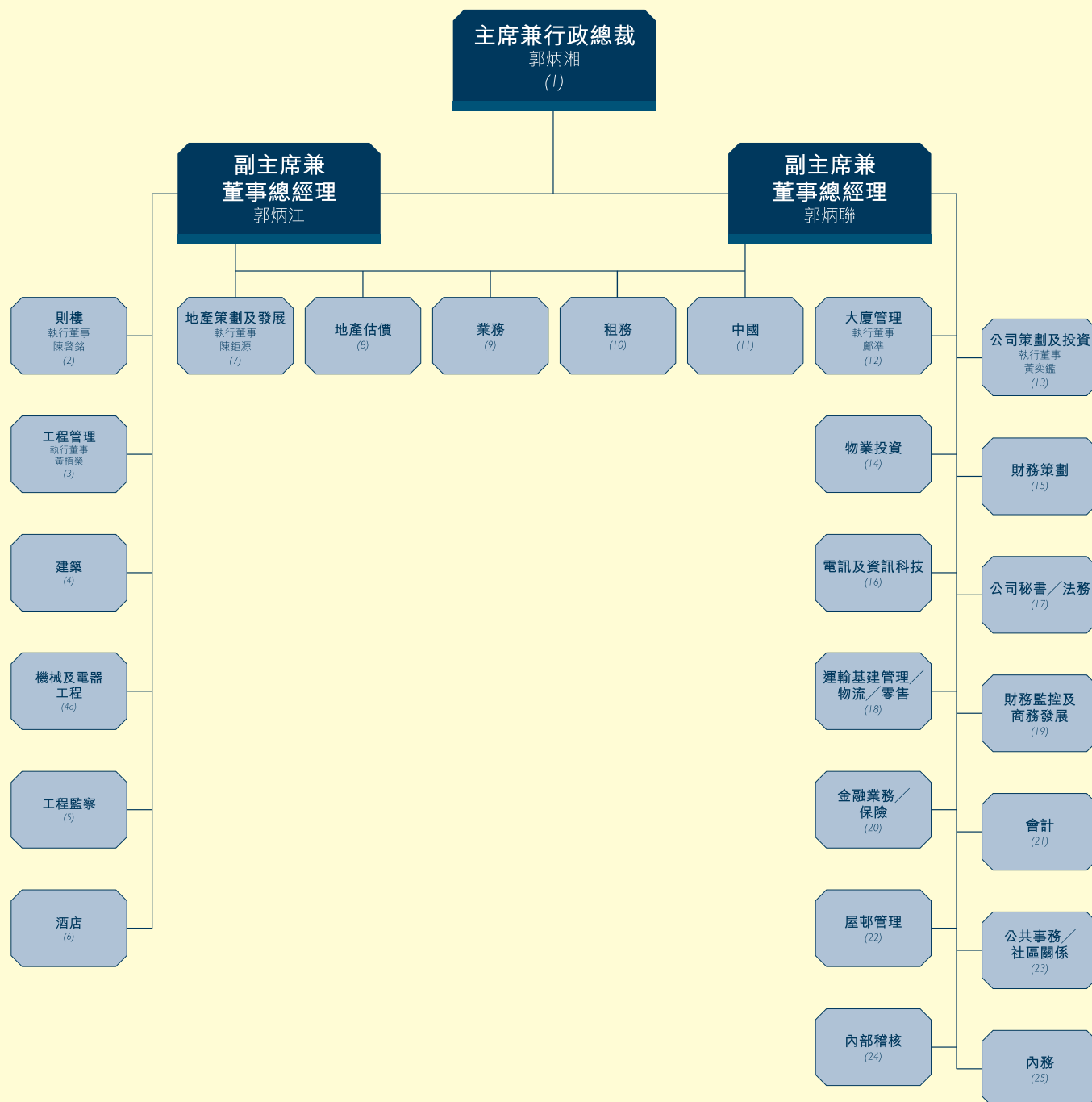
**胡家驃**

胡寶星爵士之替代董事 (45歲)

胡先生於二〇〇二年十月獲委任為胡寶星爵士之替代董事。胡先生現任騏利集團董事，持英國牛津大學法理學碩士學位，並為香港特別行政區、澳洲、英格蘭及威爾斯之執業律師。胡先生現為胡家驃律師事務所合夥人及曾任洛希爾父子(香港)有限公司董事。在此之前，他並曾任胡關李羅律師行的公司企業融資合夥人。胡先生亦是恒基兆業地產有限公司及恒基兆業發展有限公司非執行董事胡寶星爵士之替代董事。胡先生為胡寶星爵士之兒子。

# 董事及行政架構

## 行政架構及高級行政人員



**(1) 執行董事**

郭炳湘  
郭炳江  
郭炳聯  
陳啓銘  
陳鉅源  
鄭 準  
黃奕鑑  
黃植榮

**(1a) 主席辦公室**

容永忠 : 公司顧問  
錢元偉 : 運輸顧問  
蘇承德 : 副主席兼董事  
總經理特別助理  
錢炳輝 : 經理  
雷威達 : 經理  
楊華德 : 經理  
李澤昌 : 副經理(運輸)  
何德明 : 副經理  
伍聖賢 : 主席兼行政總裁  
特別助理

**(2) 則樓**

陳啓銘 : 執行董事  
薛南海 : 總則師  
余頌揚 : 顧問工程師  
李光興 : 總樓宇設施工程師  
劉志健 : 總結構工程師  
吳梓坤 : 副總則師  
蔡少傳 : 副總樓宇設施工程師  
梁玄狄 : 高級則師  
劉其瑞 : 高級結構工程師  
李家永 : 副經理  
陳惠卿 : 副經理  
趙偉權 : 高級結構工程師  
鄧偉文 : 高級則師  
嚴觀偉 : 高級則師  
吳 衍 : 高級則師  
袁頌雅 : 設計則師  
梁志強 : 高級則師  
馮小雯 : 高級則師  
杜鑽心 : 襄理

金潤寶 : 高級則師  
劉俊麟 : 襄理  
梁學文 : 高級結構工程師  
冼慧敏 : 襄理  
胡志榮 : 高級結構工程師

**(3) 工程管理**

黃植榮 : 執行董事  
董子豪 : 執行董事  
新鴻基地產代理有限公司  
譚天放 : 經理  
薛南海 : 經理  
歐陽肇強 : 經理  
李鐵樂 : 經理  
朱國傑 : 經理  
區浩章 : 經理  
伍則堅 : 副經理  
張啓華 : 副經理  
胡茵芬 : 副經理  
董正綱 : 副經理  
陳康祺 : 副經理  
陳禮文 : 副經理  
鍾永添 : 副經理  
張維德 : 副經理  
蘇偉力 : 副經理  
曾偉明 : 副經理  
趙漢鏗 : 襄理  
張展鴻 : 襄理  
梁以立 : 襄理  
邵大成 : 襄理  
吳秋明 : 襄理  
曾振榮 : 襄理  
張志平 : 襄理  
阮耀明 : 襄理  
鮑偉強 : 襄理  
吳木桂 : 襄理  
謝柏榮 : 襄理  
麥孟添 : 襄理  
龔志明 : 襄理  
陳成光 : 襄理  
羅慧文 : 襄理  
吳振偉 : 襄理  
張錦祥 : 襄理  
郭榮光 : 襄理  
池德利 : 襄理

**(4) 建築**

黃植榮 : 執行董事  
郭梁潔芹 : 經理  
蔡少浩 : 經理(內務管理)  
李秉樞 : 顧問(建築管理)  
巫幹輝 : 經理(建築管理)  
蔡旭文 : 經理(建築管理)  
陳康怡 : 副經理(建築管理)  
許連星 : 副經理(建築管理)  
王梁潔華 : 副經理(購料)  
馮志安 : 副經理(購料)  
劉偉強 : 副經理(合約分判)  
陳建華 : 副經理(合約分判)  
林福榮 : 副經理(建築管理)  
李國華 : 副經理(建築管理)  
張金返 : 副經理(建築管理)  
謝錦漢 : 顧問(建築管理)  
吳國彰 : 襄理(資訊科技)  
莊 武 : 襄理(資訊科技)  
賴慧貞 : 襄理(會計)  
陳應權 : 襄理(會計)  
黎兆基 : 襄理  
(人力資源及行政)  
麥國良 : 襄理(機械工程)  
江志強 : 襄理(購料)  
余紹基 : 襄理(計量)  
樊振輝 : 襄理(計量)  
麥德賢 : 襄理(計量)  
許志堅 : 襄理(機電)  
李錦成 : 襄理(安全及保安)

**(4a) 機械及電器工程**

茹耀榮 : 顧問  
蔡少浩 : 經理  
林松武 : 副經理  
冼雄輝 : 襄理(消防)  
譚炳業 : 襄理(電器)  
吳仲明 : 襄理(消防)  
陳初達 : 襄理(消防)  
彭祺佳 : 襄理(電器)

**(5) 工程監察**

陸宏廣 : 發展項目顧問  
王煒東 : 副經理  
曾偉強 : 副經理



# 董事及行政架構

## (6) 酒店

簡禮能 : 酒店部總裁  
周蔭創 : 酒店部副總裁(財務)  
陳天佑 : 酒店部助理副總裁  
(營運)

### a. 帝苑酒店

陳天佑 : 酒店總經理  
黎志華 : 行政副經理  
張健民 : 財務總監

### b. 帝都酒店

張焯文 : 酒店總經理  
譚錦明 : 財務總監

### c. 帝京酒店

黃澤峰 : 酒店總經理  
利志華 : 行政副經理  
李志強 : 財務總監

### d. 帝景酒店

呂偉業 : 酒店總經理  
楊洪康 : 財務總監

## (7) 地產策劃及發展

陳鉅源 : 執行董事  
黃植榮 : 執行董事  
朱國傑 : 經理  
劉志遠 : 經理  
馮民樂 : 經理  
陳寶玲 : 副經理

## (8) 地產估價

馮柱禧 : 經理

## (9) 業務

- a. 雷霆 : 執行董事  
新鴻基地產代理有限公司
- b. 周國賢 : 執行董事  
新鴻基地產代理有限公司
- 嚴道傑 : 副經理  
劉文君 : 副經理  
楊祖賜 : 副經理  
卓秀敏 : 副經理  
葉海良 : 襄理
- c. 陳秀賢 : 副經理

## (10) 租務

### 商場

- a. 陳啓銘 : 執行董事  
林家強 : 經理  
邱獻忠 : 副經理  
周淑雯 : 襄理
- b. 馮秀炎 : 經理  
李碧琪 : 襄理
- c. 鍾秀蓮 : 副經理
- d. 倪嘉廉 : 襄理  
馬慶冠 : 襄理
- e. 何力天 : 經理  
馮翊琳 : 副經理
- ### 寫字樓
- 黃振華 : 執行董事  
新鴻基地產代理有限公司

盧經緯 : 副經理  
劉麗清 : 副經理  
文志峯 : 襄理  
梁嘉保 : 襄理  
劉綺棠 : 襄理

### 住宅

#### (Signature Homes)

江敏 : 襄理

### 工業樓宇

邱萬發 : 副經理

## (11) 中國

鄺準 : 執行董事  
陳鉅源 : 執行董事  
蘇仲強 : 執行董事  
新鴻基地產代理有限公司

鄧益民 : 經理  
林玉川 : 經理  
周世炎 : 副經理  
鄧維聰 : 副經理  
梁玄狄 : 副經理  
黃少媚 : 副經理  
程偉泉 : 副經理  
蔣適賢 : 副經理  
蔡志強 : 副經理  
翁錦玲 : 副經理  
潘志才 : 副經理

霍有傑 : 襄理  
林錦榮 : 襄理  
梁志強 : 襄理  
金潤賓 : 襄理  
李偉鑑 : 襄理

## (12) 大廈管理

鄺準 : 執行董事  
鄺正煒 : 經理  
莫志鴻 : 經理  
郭燦輝 : 副經理  
黃其安 : 副經理  
李子良 : 襄理  
梁乃烟 : 襄理  
關汝權 : 襄理  
張譚家活 : 襄理  
蔡明智 : 襄理

## (13) 公司策劃及投資

黃奕鑑 : 執行董事  
康百祥 : 經理(投資)  
麥力強 : 經理(經濟研究)  
許雲嫻 : 經理(公司傳訊)  
謝文娟 : 副經理  
黃安寧 : 副經理(公司策劃)  
莊淑瑩 : 襄理  
潘振榮 : 襄理  
陸家發 : 襄理

## (14) 物業投資

雷霆 : 執行董事  
新鴻基地產代理有限公司

陳國堅 : 襄理

## (15) 財務策劃

區文道 : 經理  
郭婉儀 : 經理  
何嘉慧 : 襄理

**(16) 電訊/資訊科技**

數碼通電訊集團有限公司

黎大鈞 : 總裁

新意網集團有限公司

蘇承德 : 總裁

**(17) 公司秘書/法務**

公司秘書

黎浩佳 : 公司秘書

黃少敏 : 副公司秘書

法務

容上達 : 經理

謝家麟 : 副經理

郭寶賜 : 法務顧問

楊名業 : 襄理

黎民碩 : 襄理

莊天助 : 襄理

陳妙燕 : 襄理

陳建柱 : 襄理

曹漢玉 : 襄理

**(18) 運輸基建管理/物流/零售**

威信集團

葛家利 : 副主席兼執行董事

蕭漢華 : 董事總經理

鄭小雄 : 總裁 - 快易通有限公司

方平 : 董事 - 收費公路

呂崇義 : 企業事務總監

葉錦誠 : 董事 - 停車場管理

黃玉蘭 : 董事 - 財務及行政

胡同濟 : 董事 - 設施及服務

物流服務

王學良 : 主席

新鴻基物流控股有限公司

梁麗慈 : 營運總監

新鴻基物流控股有限公司

彭泰興 : 營運主管

機場空運中心有限公司

余慧儀 : 財務總監  
機場空運中心有限公司

西田百貨

許慶生 : 高級總經理  
(營運及採購)

區倩嫻 : 高級總經理  
(寄銷管理及採購)

張啟良 : 總經理(財務及行政)

**(19) 財務監控及商務發展**

王學良 : 經理

梁裕佳 : 經理(財務及行政)

陳基恩 : 副經理(商務發展)

蘇偉基 : 副經理(財務監控)

駱卓軒 : 襄理(財務監控)

**(20) 金融業務/保險**

金融業務

容永忠 : 公司顧問

區慕彰 : 經理

陳鵬志 : 襄理

吳如保 : 襄理

保險

周家彥 : 經理

黃貴泉 : 副經理

嚴嘉恩 : 副經理

潘穎思 : 襄理

**(21) 會計**

潘永茂 : 總會計

胡子翔 : 經理

李清鑑 : 副總會計

李雄澤 : 副經理

霍日昌 : 副經理(資訊科技)

郭大偉 : 副經理(資訊科技)

周卓榮 : 高級會計

梁焯明 : 襄理(資訊科技)

高炳賢 : 總出納

黃美琪 : 襄理

陳智偉 : 襄理

彭仲良 : 襄理

**(22) 屋邨管理**

黃振華 : 執行董事  
新鴻基地產代理有限公司

陳錦輝 : 經理

林文柏 : 副經理

李章耀 : 副經理

沈錫勝 : 襄理

陳成威 : 襄理

韓淑貞 : 襄理

邵偉晴 : 襄理

**(23) 公共事務/社區關係**

公共事務

李鑾輝 : 經理

社區關係

李金忠 : 經理

羅運發 : 襄理

**(24) 內部稽核**

趙汝銘 : 經理

黃仲維 : 副經理

許瑞德 : 副經理

鄭偉明 : 襄理

**(25) 內務**

鄧卓軒 : 經理

陳彩燕 : 副經理  
(人力資源管理)

何鉅源 : 副經理(培訓及發展)

周招美 : 副經理(人力資源)

王浩強 : 襄理(總務)

張佩霞 : 襄理(人力資源服務)