

A

A 一號銀海

位於西九龍罕貴臨海地段，一號銀海坐擁中環正南煙花海景。此優質項目提供七百個高樓底海景豪宅單位，頂層特色單位更自設空中花園及私家泳池，氣派非凡，遼闊空間盡顯大都會臨海豪宅風範。

B 御林皇府

毗連香港高爾夫球會和賽馬會雙魚河鄉村俱樂部，擁綠疊翠，位置優越尊尚。由四十四幢獨立別墅組成，景色宏偉壯麗，設計匠心獨運，演繹超凡建築風格。

C 畢架山峰

畢架山峰位處九龍塘傳統矜貴豪宅地段，居高臨下，俯瞰九龍半島及維港兩岸景致，氣派超然。項目共提供廿二幢獨立花園大屋及一百九十七個低密度豪宅單位；會所設施完善，當中的大型渡假式戶外泳池及法巴茲宴會廳更是住客會所中的典範。







**D St. Andrews Place**

此獨特的低密度發展項目坐擁高貴華麗的優美環境，毗鄰香港高爾夫球會和賽馬會雙魚河鄉村俱樂部，提供廿六個優質獨立洋房連花園，與尊尚豪宅御林皇府為鄰。

E 萬景峯

座落於規劃完善的綜合城市 - 荃灣，萬景峯位處海濱綠化地段，毗鄰地標式酒店、甲級商廈及大型名店商場，緊接荃灣地鐵站及九廣西鐵荃灣西站，交通便捷。項目共提供五幢一千四百六十六個豪宅單位，並建於大型商場之上。

F 中國深圳香蜜湖一號

毗連深圳福田區香蜜湖，項目提供四百四十七個豪宅單位，當中包括十四幢雙併別墅、七十九幢聯排別墅、三十六幢疊加別墅以及三百一十八個分層單位。

G 西九龍海底道項目

矗立於奧運站，盡擁交通優勢。此項目佔據都會核心樞紐位置，飽覽維港煙花海景，預期於二零零九年竣工。

H Lake W

位處九廣東鐵烏溪沙站上蓋，項目共提供超過二千個豪華住宅單位及一個世界級渡假式會所，擁覽優美山景及海景。

I 九龍灣項目

此優質商業大樓毗鄰九龍灣地鐵站，連接東鐵，交通便利，將於二零零八年竣工。

J 沙田馬場何東樓發展項目

雄踞九廣鐵路火炭站旁，交通便利，飽覽沙田馬場及吐露港迷人景致，項目將提供逾1,300個優質豪宅單位，並備有最完善之住客會所設施。

K 新界荃灣楊屋道

連接荃灣地鐵站及九廣西鐵荃灣西站的交通網絡，此獨特低密度發展項目盡享荃灣的完善城市規劃及遼闊海景，預期於二零零九年竣工。





L 中港城

中港城是目前全世界最大的金色玻璃幕牆建築物之一，亦是香港其中一個最著名的商業綜合物業，位置優越，坐落於尖沙咀廣東道 — 九龍最繁盛的商業旅遊區內。這個龐大的發展項目包括五座海景高智能寬頻主幹寫字樓、六層大型購物商場、五星級皇家太平洋酒店、中國客運碼頭、巴士和的士總站，以及大型停車場。中港城臨近九龍公園，所有主要的交通工具均能直達中港城，步行往來天星碼頭和尖沙咀地鐵站亦只需數分鐘。

M 屯門市廣場一期

屯門市廣場是新界西北部最大型的購物商場。商場分為五層，總面積逾100萬平方呎，場內有四百間大小商舖，提供多元化的商品，並以獨特的市場推廣策略，吸引遠近而來的顧客，成為新界一站式潮流購物總匯。商場出租率高達百分之百，為集團帶來可觀租金收益。

N 奧海城1及2期

位於地鐵東涌線奧運站，奧海城1期及2期商場佔地共達80萬平方呎，毗鄰多個大型豪宅物業，匯聚超過200間商舖及40多間特色食肆，充份照顧各階層需要，是區內旗艦商場。

O 藍灣廣場

藍灣廣場是全港最大型的海濱購物中心，坐擁維多利亞港無敵海景。在三層高的商場內匯聚多元化商舖，顧客享受購物樂趣之餘，更可在位於海濱長廊上的餐廳及食肆享用各國特色美食。

P 浮爾頓酒店

新加坡浮爾頓酒店是由著名歷史建築物—浮爾頓大樓改建為五星級的豪華酒店，前身是新加坡郵政大樓。酒店內四百間美輪美奐的客房及套房均經過精心設計，更設有多間食肆提供歐洲、地中海及亞洲美食，亦有完善的康體及美容設施，為商務及休閒旅客均可體驗優裕享受。

新加坡浮爾頓酒店自2001年開業以來，獲獎無數。

最新獎項計有：

- 入選《Condé Nast Traveller》2007年黃金名單內之新加坡最佳酒店；
- 獲美國旅遊及消閒雜誌《Travel + Leisure magazine》2007世界之最大獎全亞洲50間頂級酒店；
- 2006年獲《Condé Nast Traveller》讀者投票選為亞洲最佳酒店。





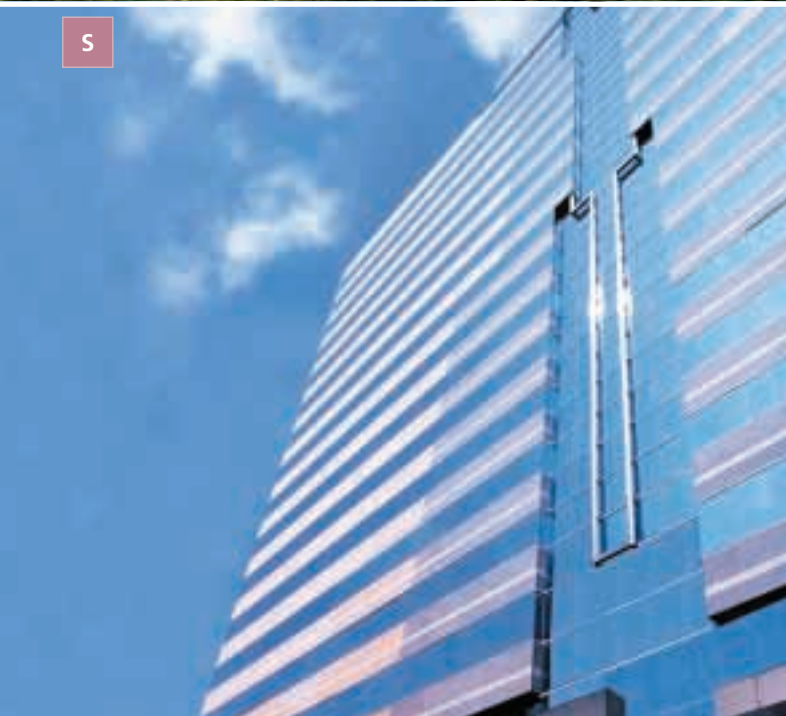
Q

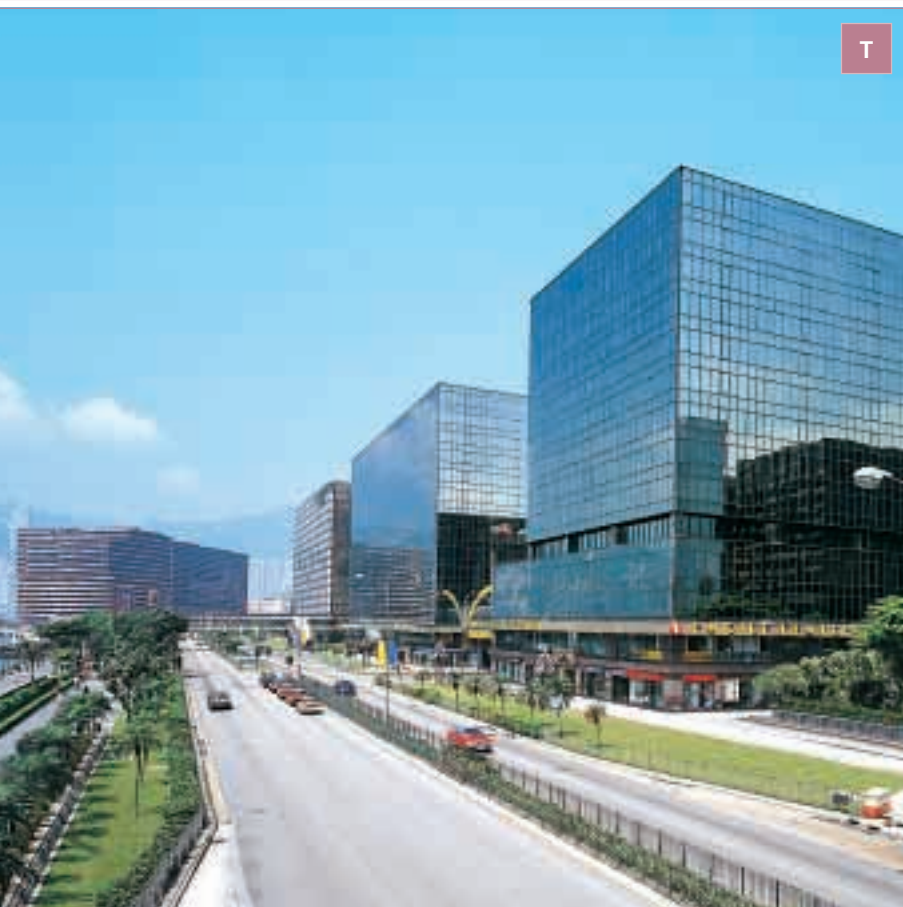


R



S





T

Q 香港港麗酒店

樓高六十一層的香港港麗國際酒店，矗立於香港最著名的高尚購物及娛樂區—太古廣場之上。位處港島商業中心區，鄰近港島各名勝景點。

屢獲國際殊榮的港麗酒店擁有五百一十三間雅致寬敞房間，為商務及休閒旅客提供最舒適的享受、完善的設施及體貼的服務。酒店以其闊敞房間及擁覽扣人心弦的太平山頂及維港景致而聞名。

R 宏天廣場

矗立於維港北岸的九龍灣商業區，宏天廣場坐擁維港開揚景致。樓高三十九層，寫字樓面積由一千平方呎至全層逾二萬八千方呎，間隔靈活，四正實用，由室內設計至整體規劃均一絲不苟，精心考究，屬新一代的甲級智慧商廈典範。

S 亞太中心

亞太中心位於人流旺盛的漢口道，鄰近地鐵尖沙咀站、天星碼頭、中國客運碼頭和主要巴士路線。亞太中心新近進行了翻新工程，將地面及一樓商舖合併成複式地舖，更採用時尚玻璃幕牆設計，別具氣派，成為國際品牌集中地。

T 尖沙咀中心

尖沙咀中心是尖沙咀東部第一座落成的建築物，引證了信和集團勇於開創的精神，至今仍然是區內重要的寫字樓兼購物商場，亦是集團的總部所在。

尖沙咀中心與相連的帝國中心新近進行大規模翻新工程，將全海景商舖改建為複式食肆，發展成為尖東美食薈萃。

U 來福士廣場

雄踞上海黃埔區繁盛商業市中心，面對人民廣場，地點優越。來福士廣場設計現代化，共提供一百三十五萬平方呎的商業及寫字樓面積。



U