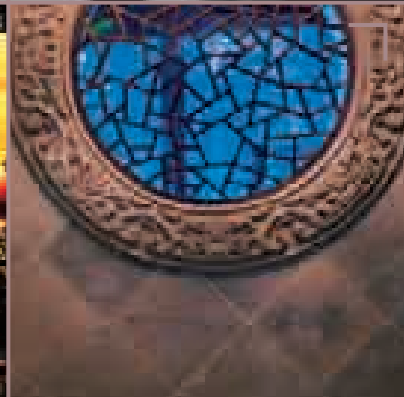
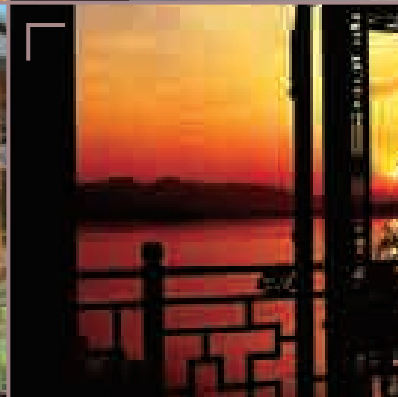
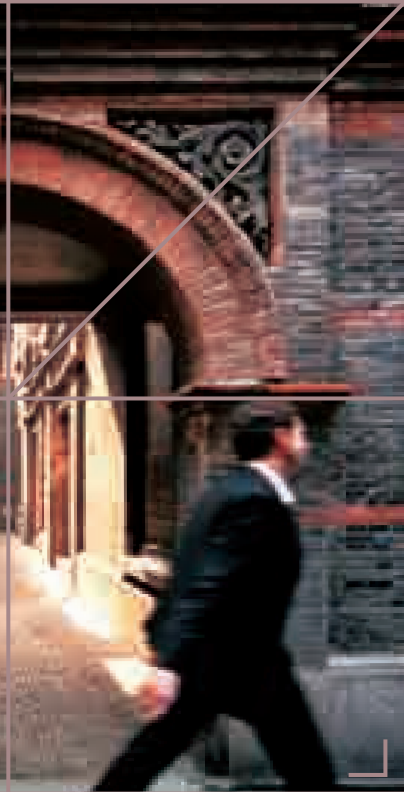
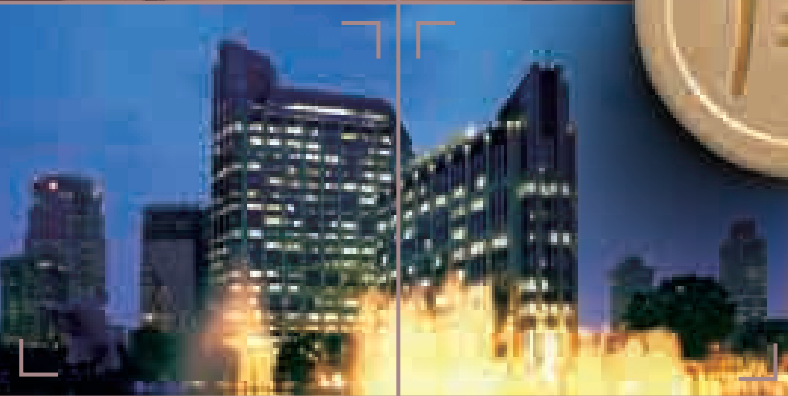
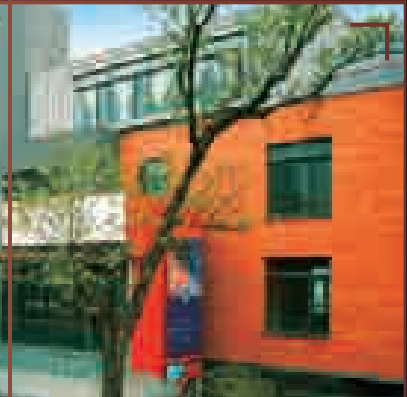
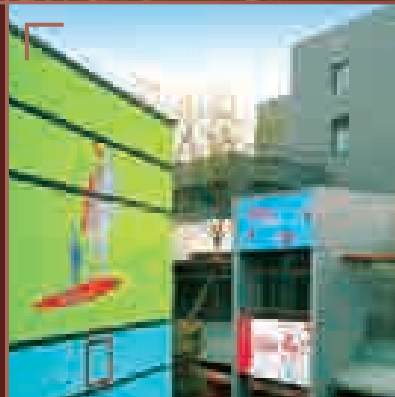
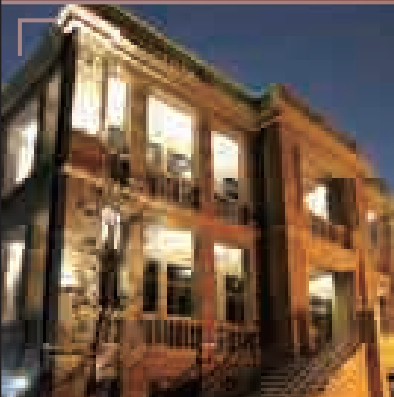
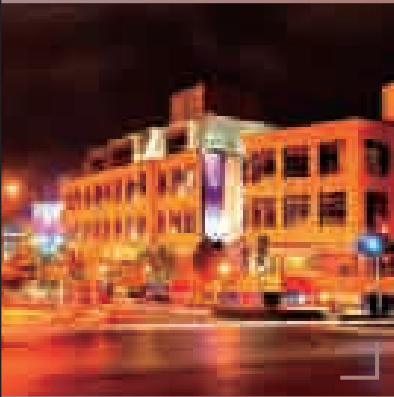


精心策度

我們擅長於總體規劃綜合發展項目，讓顧客享受「生活、工作、休閒」的豐富體驗，在中國房地產市場獨樹一幟。我們為所選地點創造和提升價值，於每個項目引入現代化管理和獨特設計，使其成為「城市地標」，打造如上海新天地的成功典範。





管理層 討論與分析

瑞安房地產擁有八個項目分布於中國內地六個主要城市的黃金地段。年內，集團靈敏回應市場變化，使得這些項目再創優良成績，為集團下一發展階段踏出審慎步伐。

大連

人口：610萬
實質國內生產總值增長：
16.5%
人均國內生產總值：
人民幣63,000元
於房地產的投資額：
人民幣496億元

上海

人口：1,890萬
實質國內生產總值增長：
9.7%
人均國內生產總值：
人民幣73,000元
於房地產的投資額：
人民幣1,367億元

武漢

人口：900萬
實質國內生產總值增長：
15.1%
人均國內生產總值：
人民幣44,000元
於房地產的投資額：
人民幣570億元

重慶

人口：2,840萬
實質國內生產總值增長：
14.3%
人均國內生產總值：
人民幣18,000元
於房地產的投資額：
人民幣991億元

杭州

人口：800萬
實質國內生產總值增長：
11%
人均國內生產總值：
人民幣60,000元
於房地產的投資額：
人民幣597億元

佛山

人口：600萬
實質國內生產總值增長：
15.2%
人均國內生產總值：
人民幣73,000元
於房地產的投資額：
人民幣404億元