

五年財務摘要

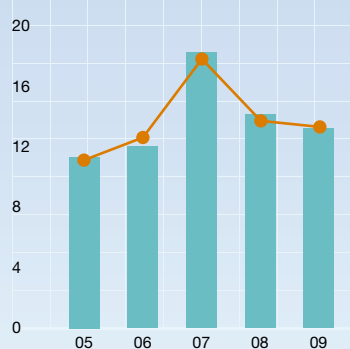
	2005	2006	2007	2008	2009
全年結算	港幣十億元	港幣十億元	港幣十億元	港幣十億元	港幣十億元
營業溢利	11.1	12.6	17.8	13.7	13.3
除稅前溢利	13.4	14.4	21.5	15.9	15.5
股東應得之溢利	11.3	12.0	18.2	14.1	13.2
於年結日	港幣十億元	港幣十億元	港幣十億元	港幣十億元	港幣十億元
股東資金	42.6	47.0	56.5	51.6	58.2
實收股本	9.6	9.6	9.6	9.6	9.6
總資產	580.8	669.1	746.0	762.2	826.0
每股計	港幣元位	港幣元位	港幣元位	港幣元位	港幣元位
每股盈利	5.93	6.30	9.54	7.37	6.92
每股股息	5.20	5.20	6.30	6.30	5.20
比率	%	%	%	%	%
除稅後平均股東資金回報率	27.5	27.4	35.4	26.0	24.6
除稅後平均總資產回報率	2.0	1.9	2.6	1.9	1.7
資本充足比率*	12.8	13.6	11.2	12.5	15.8
核心資本比率*	10.4	10.7	8.4	9.5	12.8
成本效益比率	28.0	29.0	26.6	29.2	32.1

* 本行於2009年12月31日之資本比率，乃按照金管局所發出之銀行業(資本)規則(「資本規則」)計算。此資本規則乃根據香港銀行業條例第98A條因應實施新巴塞爾資本協定而制定，並於2007年1月1日起生效。本行獲金管局批准，自2009年1月1日起採用「高級內部評級基準計算法」，計算信貸風險之風險加權資產。本行採用「高級內部評級基準計算法」計算於2009年12月31日之信貸風險，並分別採納「標準(業務營運風險)計算法」及「內部模式計算法」計算營運風險及市場風險。於2008年12月31日之資本充足比率及核心資本比率，則以「基礎內部評級基準計算法」計算。由於「高級內部評級基準計算法」及「基礎內部評級基準計算法」兩者存有分別，故該兩段期間之資本比率不能作直接比較。

於資本規則下計算綜合資本比率之基礎乃跟隨財務報告之綜合基礎，但撇除資本規則界定為「受規管金融實體」(如保險及證券公司)之附屬公司。因此，該等未綜合之附屬公司之投資成本會從資本基礎中扣除。

業績

港幣十億元

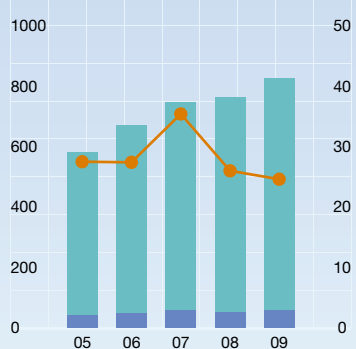


■ 股東應得之溢利
● 營業溢利

總資產及股東資金

港幣十億元

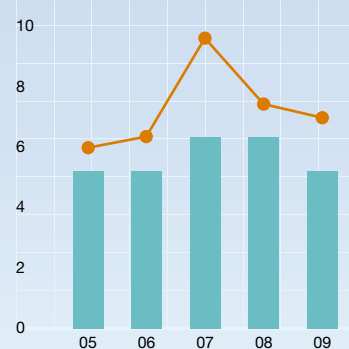
百分率



■ 總資產
■ 股東資金
● 除稅後平均股東資金回報率

每股盈利及股息

港元



■ 每股股息
● 每股盈利