

關於中信泰富

中信泰富的總部設在香港。北京中信集團是公司的控股股東，擁有58%的權益。公司其他的股東遍佈世界各地。

我們的專業人員有在中國開發和經營業務的豐富經驗。

中信泰富是一家擁有多元化業務的企業，其主營業務為特鋼製造、鐵礦開採和在中國大陸開發房地產。這三大主營業務佔總資產的比例截至二零零九年底達67%。

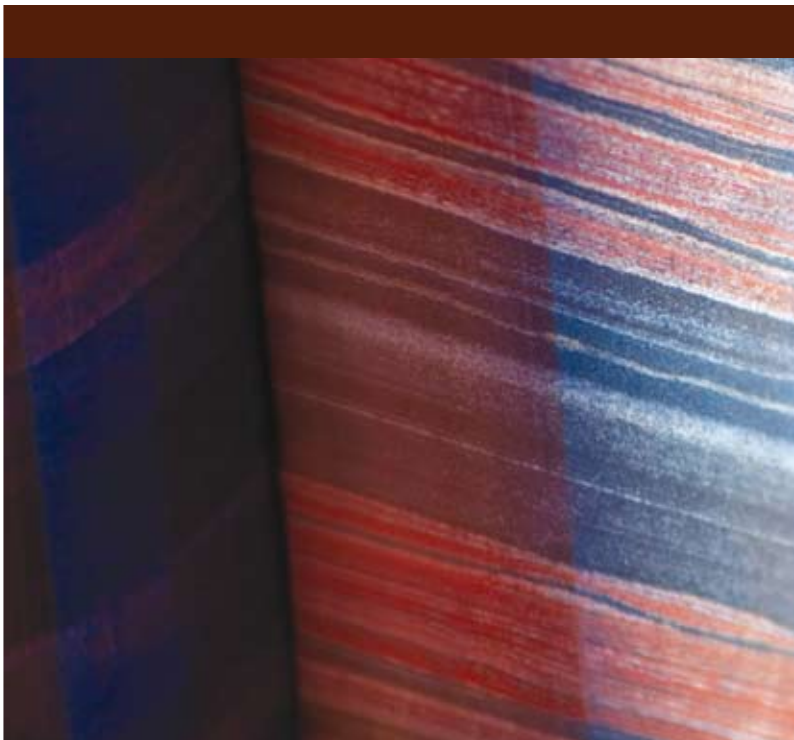


特鋼

- 佔資產比例的**25%**
- 佔溢利貢獻比例為**21%**
- 在中國大陸有**3家**鋼廠
- 年產能超過**700萬噸**

中信泰富特鋼是中國最大的特鋼生產商。特鋼產品廣泛應用於汽車零部件、機械製造、運輸、能源、鐵路及船運等領域。主要產品有軸承鋼、齒輪鋼、彈簧鋼、無縫鋼管和中厚板等。

詳細資訊請查看第8頁



鐵礦開採

- 佔資產比例的**23%**
- 擁有**20億噸**磁鐵礦儲量
- 精礦產品的年出口量將約**2,800萬噸**
- 潛在年產量可達**7,000萬噸**

該鐵礦建成後將是澳大利亞最大的磁鐵礦。預計將於二零一零年底開始投產。屆時，將為中信泰富特鋼以及大陸其他鋼鐵生產企業提供穩定的、高質量的鐵礦石。

詳細資訊請查看第22頁



房地產開發 中國大陸

- 佔資產比例的**19%**
- 佔溢利貢獻比例為**8%**
- 擁有**510萬**平方米的樓面面積供未來開發

中信泰富在中國大陸注重開發大中型項目，主要集中在上海、長江三角洲的主要城市以及海南省的神州半島。

詳細資訊請查看第32頁