

# 十年財務概要

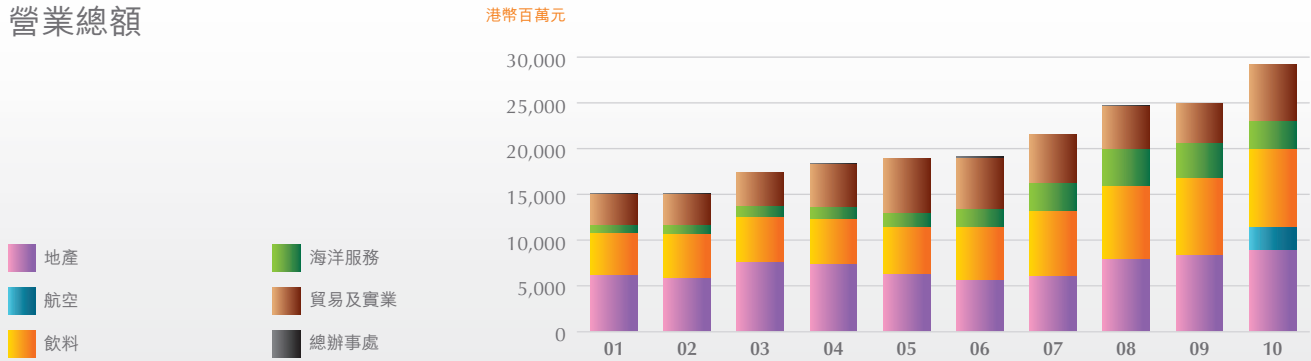
	2001	2002	2003	2004	2005	2006	2007	2008	2009	2010
	港幣百萬元 (重列)	港幣百萬元 (重列)	港幣百萬元 (重列)	港幣百萬元 (重列)	港幣百萬元 (重列)	港幣百萬元 (重列)	港幣百萬元 (重列)	港幣百萬元 (重列)	港幣百萬元 (重列)	港幣百萬元 (重列)
<b>收益表</b>										
<b>營業總額</b>										
地產	6,163	5,798	7,539	7,306	6,197	5,595	6,060	7,903	8,288	8,809
航空	-	-	-	-	-	-	-	-	-	2,574
飲料	4,513	4,787	4,955	4,978	5,187	5,750	7,066	8,001	8,399	8,553
海洋服務	893	991	1,216	1,297	1,492	1,997	3,104	4,007	3,892	3,046
貿易及實業	3,453	3,442	3,637	4,704	6,036	5,554	5,306	4,746	4,320	6,212
總辦事處	29	28	40	39	25	215	17	13	10	7
	15,051	15,046	17,387	18,324	18,937	19,111	21,553	24,670	24,909	29,201
<b>公司股東應佔溢利</b>										
地產	(3,253)	(2,992)	(53)	17,696	14,708	20,122	22,681	3,208	17,361	26,008
航空	520	2,128	843	2,393	1,928	3,605	3,330	(2,922)	1,821	8,901
飲料	235	276	363	385	474	480	507	585	753	699
海洋服務	617	658	646	741	3,035	834	2,550	1,767	1,637	791
貿易及實業	130	4	225	390	520	449	403	2,091	350	1,198
總辦事處	(193)	(300)	(103)	(169)	116	225	260	35	(29)	655
	(1,944)	(226)	1,921	21,436	20,781	25,715	29,731	4,764	21,893	38,252
本年度中期及末期股息	1,738	1,996	2,052	3,062	3,154	4,321	4,898	3,591	4,213	5,266
回購股份	-	540	60	-	-	-	1,296	649	-	-
保留溢利減回購股份	(3,682)	(2,762)	(191)	18,374	17,627	21,394	23,537	524	17,680	32,986
<b>財務狀況表</b>										
<b>所用資產淨值</b>										
地產 – 成本及營運資金	39,459	38,044	36,657	37,183	38,775	45,374	57,295	66,299	68,595	75,580
– 估值盈餘	28,510	23,011	20,217	36,004	48,483	62,864	82,343	82,712	96,807	119,072
航空	15,898	16,565	16,260	17,304	18,431	19,874	21,592	17,016	21,654	38,003
飲料	3,369	3,479	3,111	2,936	2,930	3,201	3,403	4,040	4,570	4,978
海洋服務	2,899	3,814	4,335	4,772	5,061	6,026	6,496	7,430	7,882	8,901
貿易及實業	1,767	1,379	1,039	1,362	1,540	1,720	1,783	3,638	1,527	1,034
總辦事處	102	27	312	456	212	(86)	1,157	(102)	371	2,664
	92,004	86,319	81,931	100,017	115,432	138,973	174,069	181,033	201,406	250,232
<b>資金來源</b>										
公司股東應佔權益	70,983	67,430	66,804	85,638	103,556	126,429	150,412	149,138	168,876	204,452
非控股權益	4,342	4,754	5,011	6,117	6,428	614	1,165	1,449	849	4,599
債務淨額	16,679	14,135	10,116	8,262	5,448	11,930	22,492	30,446	31,681	41,181
	92,004	86,319	81,931	100,017	115,432	138,973	174,069	181,033	201,406	250,232
<b>每股盈利</b>										
港元										
每股盈利/(虧損)	(1.25)	(0.15)	1.25	14.00	13.57	16.80	19.55	3.15	14.55	25.42
每股股息	1.12	1.30	1.34	2.00	2.06	2.83	3.23	2.38	2.80	3.50
每股股東應佔權益	45.73	43.99	43.64	55.93	67.64	82.58	99.20	99.12	112.24	135.88
<b>每股盈利</b>										
港元										
每股盈利/(虧損)	(0.25)	(0.03)	0.25	2.80	2.71	3.36	3.91	0.63	2.91	5.08
每股股息	0.22	0.26	0.27	0.40	0.41	0.57	0.65	0.48	0.56	0.70
每股股東應佔權益	9.15	8.80	8.73	11.19	13.53	16.52	19.84	19.82	22.45	27.18
<b>比率</b>										
公司股東應佔平均權益回報	-2.67%	-0.33%	2.86%	28.12%	21.97%	22.36%	21.48%	3.18%	13.77%	20.49%
公司股東應佔平均權益回報 (原始成本)	10.17%	11.76%	10.30%	12.80%	15.46%	14.24%	15.49%	7.67%	11.96%	20.04%
資本淨負債比率	22.14%	19.58%	14.09%	9.00%	4.95%	9.39%	14.84%	20.22%	18.67%	19.70%
利息倍數	(4.57)	(1.96)	4.45	21.72	34.09	46.65	53.91	10.04	23.12	26.98
股息倍數	(1.12)	(0.11)	0.94	7.00	6.59	5.95	6.07	1.33	5.20	7.26
<b>基本</b>										
溢利 (港幣百萬元)	4,307	5,389	4,942	6,538	8,742	8,716	10,283	5,238	8,475	16,143
公司股東應佔權益 (港幣百萬元)	72,540	68,957	68,107	87,020	105,300	128,496	152,750	151,657	172,820	208,649
公司股東應佔平均權益回報	5.76%	7.62%	7.21%	8.43%	9.09%	7.46%	7.31%	3.44%	5.22%	8.46%
每股'A'股盈利 (港元)	2.77	3.49	3.23	4.27	5.71	5.69	6.76	3.46	5.63	10.73
每股'B'股盈利 (港元)	0.55	0.70	0.65	0.85	1.14	1.14	1.35	0.69	1.13	2.15
'A'股股東每股應佔權益 (港元)	46.74	44.98	44.50	56.84	68.77	83.93	100.74	100.79	114.86	138.67
'B'股股東每股應佔權益 (港元)	9.35	9.00	8.90	11.37	13.75	16.79	20.15	20.16	22.97	27.73
資本淨負債比率	21.66%	19.18%	13.82%	8.84%	4.87%	9.24%	14.61%	19.87%	18.24%	19.31%
利息倍數	8.30	7.63	9.47	5.34	12.82	13.44	14.73	9.86	8.04	10.22
股息倍數	2.48	2.70	2.41	2.14	2.77	2.02	2.10	1.46	2.01	3.07

附註：

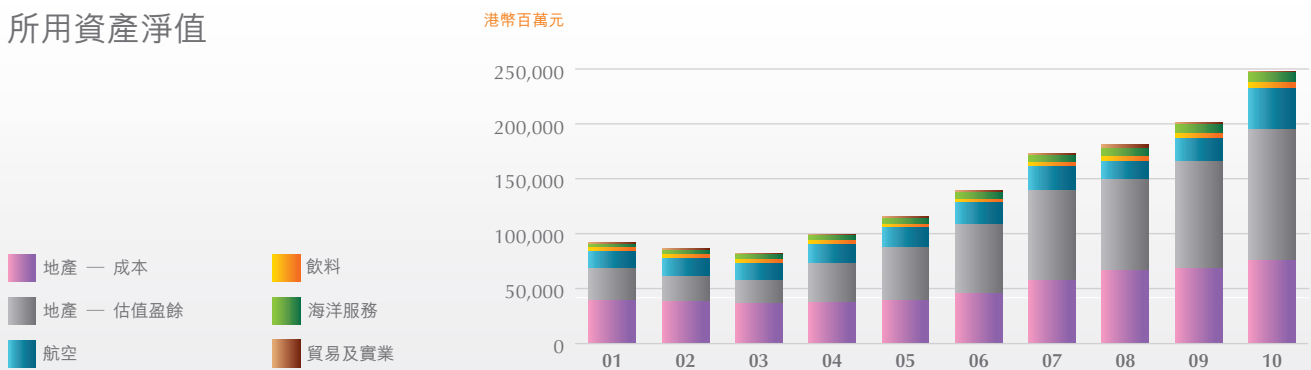
1. 所有年份的資料乃按照集團現有會計政策及披露慣例顯示，因此二零零九年之前的數字或與原來所呈列的不同。由於提早採納經修訂的香港會計準則第 12 號「所得稅」，歷年的收益表及財務狀況表已予重列。
2. 二零一零年及二零零九年的公司股東應佔權益及其按部門回報，載於第 69 頁的「財務評述 – 投資評估及業績評述」。
3. 基本溢利及權益的論述，載於第 62 頁。
4. 有關釋義及比率，請參閱第 196 頁的「詞彙」。

# 十年財務概要

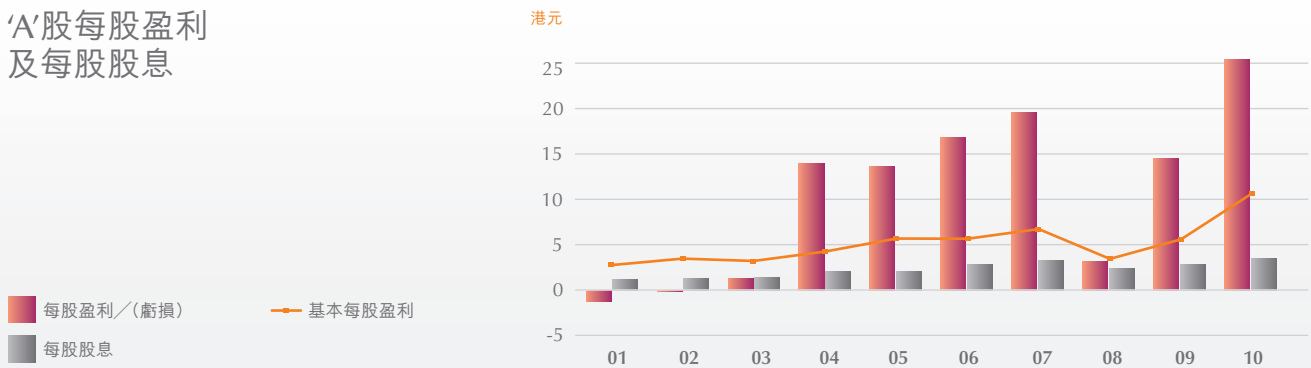
## 營業總額



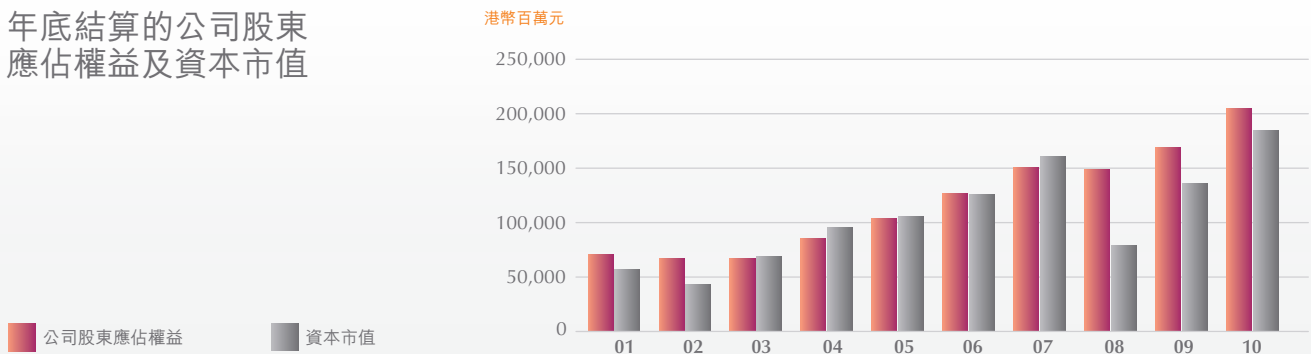
## 所用資產淨值



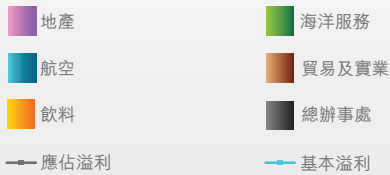
## 'A'股每股盈利及每股股息



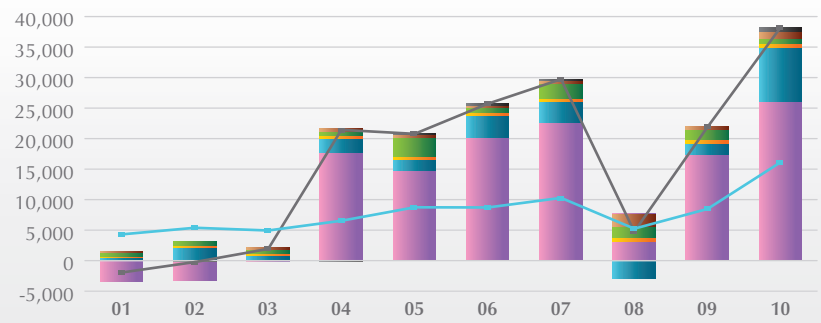
## 年底結算的公司股東應佔權益及資本市值



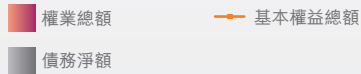
## 公司股東應佔溢利



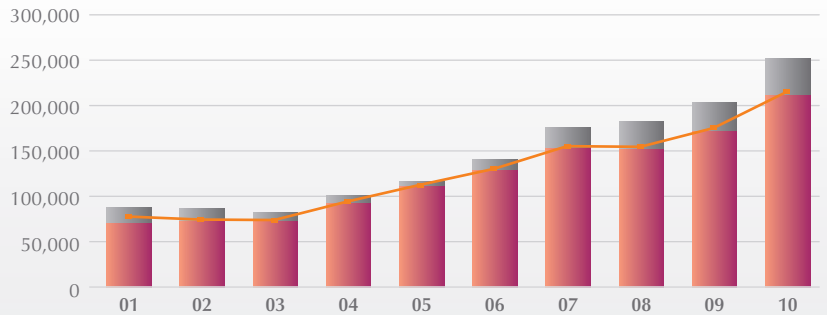
港幣百萬元



## 權益總額及債務淨額



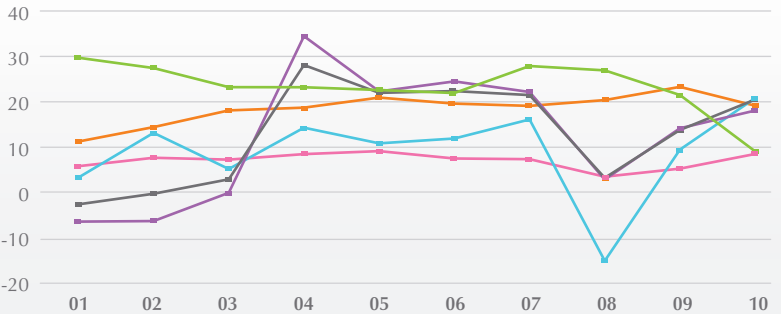
港幣百萬元



## 平均權益回報\*



%



\* 圖表未有列出貿易及實業部門的平均權益回報，因該部門進行架構重組，令比較不同年份的回報變得沒有意義。

## 太古公司相對恒生指數的股價

