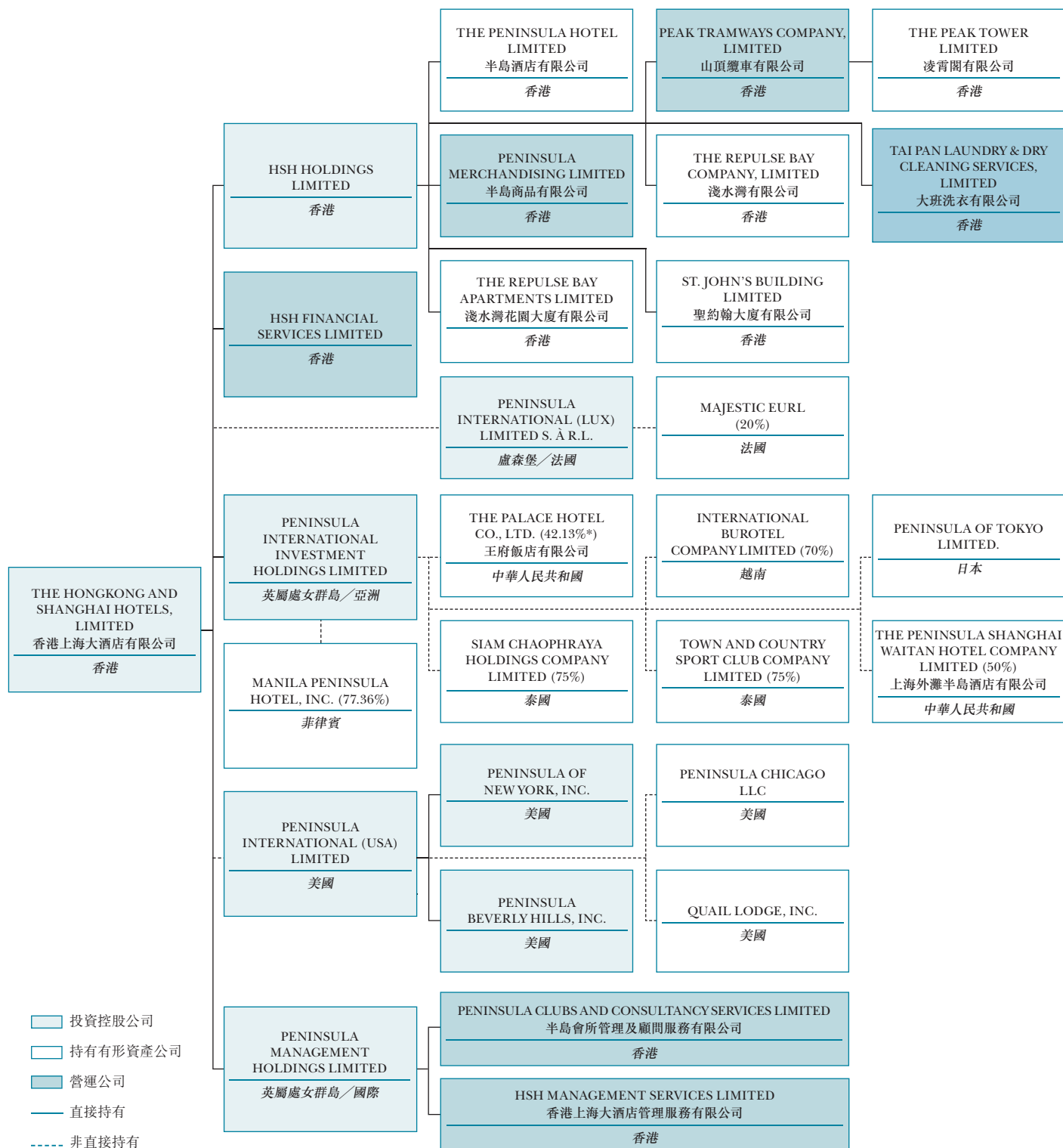


主要附屬公司、聯營公司及合營公司

於2010年12月31日



- 投資控股公司
- 持有有形資產公司
- 營運公司
- 直接持有
- 非直接持有

* 王府飯店有限公司為根據中華人民共和國法律註冊成立的中外合作企業，集團擁有其42.13%的註冊資本。因集團擁有該公司76.6%的表決權，該公司被列為集團的附屬公司。

此圖表列出對本集團業績、資產及負債有重要影響的附屬公司、聯營公司及合營公司。

除特別註明外，所有附屬公司均為集團全資擁有。有關附屬公司之詳情，請參照附註15。

本集團間接持有Majestic EURL（聯營公司）及上海外灘半島酒店有限公司（合營公司）的權益。有關本集團的聯營公司及合營公司之詳情，請分別參閱附註16及17。