

資產提升項目

良景廣場

屯門西北部的新一焦點

背景

良景廣場跨立於輕鐵站及巴士總站之上，是領匯在屯門西北部其中一個最大的商場



挑戰

- 能見度低及通道不方便
- 商店過大，提供的產品種類少
- 空置舖位多

目標

- 活化該商場以保留主要顧客群，並吸引區外顧客群
- 善用其優越的地理位置
- 建立一個新的餐飲中心，滿足地區需求
- 建立一個新社區平台，積極推廣藝術及兒童發展



資產提升前的良景廣場



提升後的良景廣場開幕

實施措施

- 全面重整行業組合
- 獨特的餐飲及時裝區令購物體驗更佳
- 改善上下層之間的流通、出入通道及能見度
- 新水冷式冷氣系統，提高能源效益
- 改建天窗中庭增加自然採光，提高能見度
- 提升後擁有更佳的商舖能見度及購物氣氛

改善租戶組合

+29 間服裝店

+5 間電器用品店

+5 間餐飲食肆

+4 間服務貿易商店

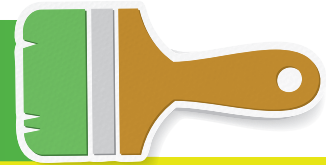
+3 間個人護理產品店

+4 間家品店

+3 間食品店

+1 間超級市場

店舖數目
由65間增至
超過100間



改善設施

+13道
扶手電梯
(由5道增至18道)



+1個
經提升的社區
活動區



+3個
暢通無阻通道
升降機
(由0個增至3個)



+1間
新增嬰兒
護理室



翻新後的中庭利用天窗自然採光



廣場出口直達輕鐵站



新中央露天庭園提升環境氣氛

愛民廣場

活化後的一站式購物中心



背景

位於愛民邨（香港最古老的公共屋邨之一），愛民廣場是何文田區內少數出售日用品的商場之一。



挑戰

- 商場硬件老化
- 空置舖位多
- 商舖選擇有限

目標

- 令愛民廣場煥然一新
- 全面活化該商場、停車場及街市
- 以度身設計的租賃策略，吸引附近顧客群
- 為租戶帶來更多商機



提升前為鄰近學校學生提供的餐飲選擇有限



新引入的中式酒樓優化餐飲選擇



擁有全新面貌及設施的現代街市



新增保齡球場點綴了社區生活



加建扶手電梯方便顧客購物及改善商戶營商環境





華心商場

延伸至位列50大以外的商場



背景

曾經由外部營運商管理並位於新界北之小型社區商場



挑戰

- 外部營運商管理期間狀況欠佳
- 裝修陳舊，環境格調欠吸引



接管時狀況欠佳

目標

- 全面翻新商場以滿足當地社區的購物需要



引入零售商舖

實施措施

- 更換空調系統
- 提升外牆、洗手間及公用地方
- 更換地板、天花及招牌
- 改善暢通無阻通道設施



改善後的公用地方環境