

2016年業務及業績回顧

- 04 公司概覽
- 08 2016年摘要
- 12 財務摘要
- 13 非財務摘要
- 14 財務業績概覽
- 16 十年營運數據
- 17 十年財務概況
- 18 主席序辭
- 22 行政總裁策略回顧
- 50 財務概論



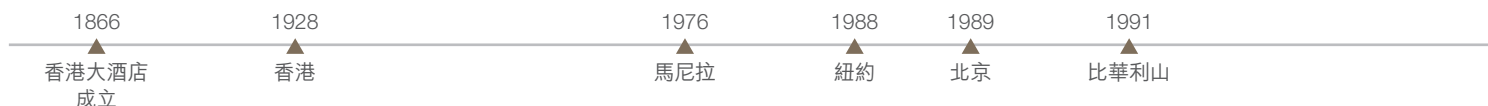
傳統



新章

公司概覽

酒店



香港半島酒店



上海半島酒店



王府半島酒店



東京半島酒店



曼谷半島酒店



馬尼拉半島酒店



* 本集團擁有王府半島酒店100%的經濟權益，合作期後權益歸中國夥伴所擁有。



紐約半島酒店



芝加哥半島酒店



香港上海大酒店有限公司(香港上海大酒店)於1866年註冊成立，為香港聯合交易所上市公司(00045)。香港上海大酒店乃一間集團的控股公司，集團持有、發展並管理位於亞洲、美國及歐洲主要地點的豪華酒店、商用及住宅物業，並提供旅遊及休閒、會所管理及其他服務。

香港上海大酒店的業務劃分為三個分部：酒店、商用物業及會所與服務。

比華利山半島酒店



巴黎半島酒店



商用物業

1888

山頂纜車

1976及1989

淺水灣

1977

半島會所管理及
顧問服務

1980

大班洗衣

住宅

淺水灣影灣園
(香港)



總樓面面積：995,546平方呎 | 擁有權：100%

The Landmark
(越南胡志明市)



總樓面面積：69,750平方呎 | 擁有權：70%**

商用

山頂凌霄閣
(香港)



總樓面面積：116,768平方呎 | 擁有權：100%

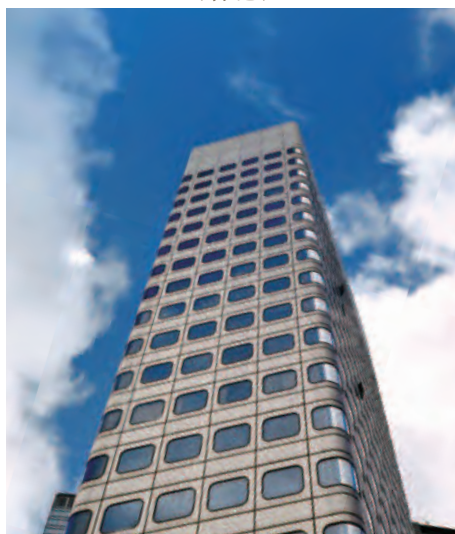
寫字樓

半島辦公大樓
(香港)



總樓面面積：75,082平方呎 | 擁有權：100%

聖約翰大廈
(香港)



總樓面面積：71,400平方呎 | 擁有權：100%

The Landmark
(越南胡志明市)



總樓面面積：106,153平方呎 | 擁有權：70%**

** 本集團擁有The Landmark 50%的經濟權益，合作期後權益歸越南夥伴所擁有。



淺水灣影灣園商場
(香港)



總樓面面積：62,909平方呎 | 擁有權：100%

1-5 Grosvenor Place
(英國倫敦)



總樓面面積：246,192平方呎 | 擁有權：100%

21 avenue Kléber
(法國巴黎)



總樓面面積：43,163平方呎 | 擁有權：100%

會所與服務

山頂纜車
(香港)



擁有權：100%

泰國鄉村俱樂部
(泰國曼谷)



擁有權：75%

鵝園高爾夫球會
(美國加州喀麥爾)



擁有權：100%

半島會所管理及
顧問服務



擁有權：100%

半島商品



擁有權：100%

大班洗衣(香港)



擁有權：100%