

目錄

引言

 城市無限：
2016 年可持續發展報告

我們的報告

本報告的範圍

▶ 關於港鐵公司

價值鏈、重要性及持份者參與

主席的話

行政總裁的信

安全

顧客

社區

環境

員工

供應鏈

財務及經濟表現

公司管治

共建未來

中國內地及國際業務

可持續發展表現指標

關於港鐵公司

香港鐵路有限公司（「公司」）是一家總部位於香港特別行政區（「香港」）的上市公司（聯交所：0066）。

2000 年 6 月，香港政府（「港府」）在首次公開招股中向私人投資者出售其部分已發行股本。今天，香港政府持有公司多數（76.5%）股權，其餘股權由私人投資者（包括機構投資者和零售投資者）持有。

我們的主要業務是在香港建造及營運集體運輸鐵路系統。截至 2016 年底，該系統的周日平均載客量超過 560 萬人次。我們被公認為世界上最優秀的鐵路運輸供應商之一，我們還與物業發展商合作，參與發展及銷售住宅和商業物業，並經營物業管理服務。

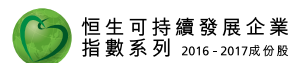
除了在香港營運鐵路外，我們亦在中國內地、歐洲和澳洲經營業務，直接或透過合營企業提供營運與維修服務。

2016 年，我們在香港以外營運的網絡的載客總量與本港載客量相若。在全球各地，公司與附屬公司和聯營公司合共聘用逾 37,700 名員工，其中大部分為當地員工。

獎項清單

請按一下[此處](#)，了解公司於 2016 年內所獲獎項。

MEMBER OF
Dow Jones
Sustainability Indices
In Collaboration with RobecoSAM



目錄

引言

- 城市無限：
2016 年可持續發展報告
- 我們的報告
- 本報告的範圍
- ▶ 關於港鐵公司
- 價值鏈、重要性及持份者參與

主席的話

行政總裁的信

安全

顧客

社區

環境

員工

供應鏈

財務及經濟表現

公司管治

共建未來

中國內地及國際業務

可持續發展表現指標

長遠目標、使命和信念

我們的長遠目標、使命和信念，對我們各營運層面的管理方針至關重要。我們為乘客提供優質鐵路服務，充分體現出我們持之以恆及積極認真地實現關懷備至的服務，連繫及建設社區，以成為具領導地位的跨國企業之該長遠目標。



目錄

🚆 引言

城市無限：
2016 年可持續發展報告

我們的報告

本報告的範圍

▶ 關於港鐵公司

價值鏈、重要性及持份者參與

主席的話

行政總裁的信

安全

顧客

社區

環境

員工

供應鏈

財務及經濟表現

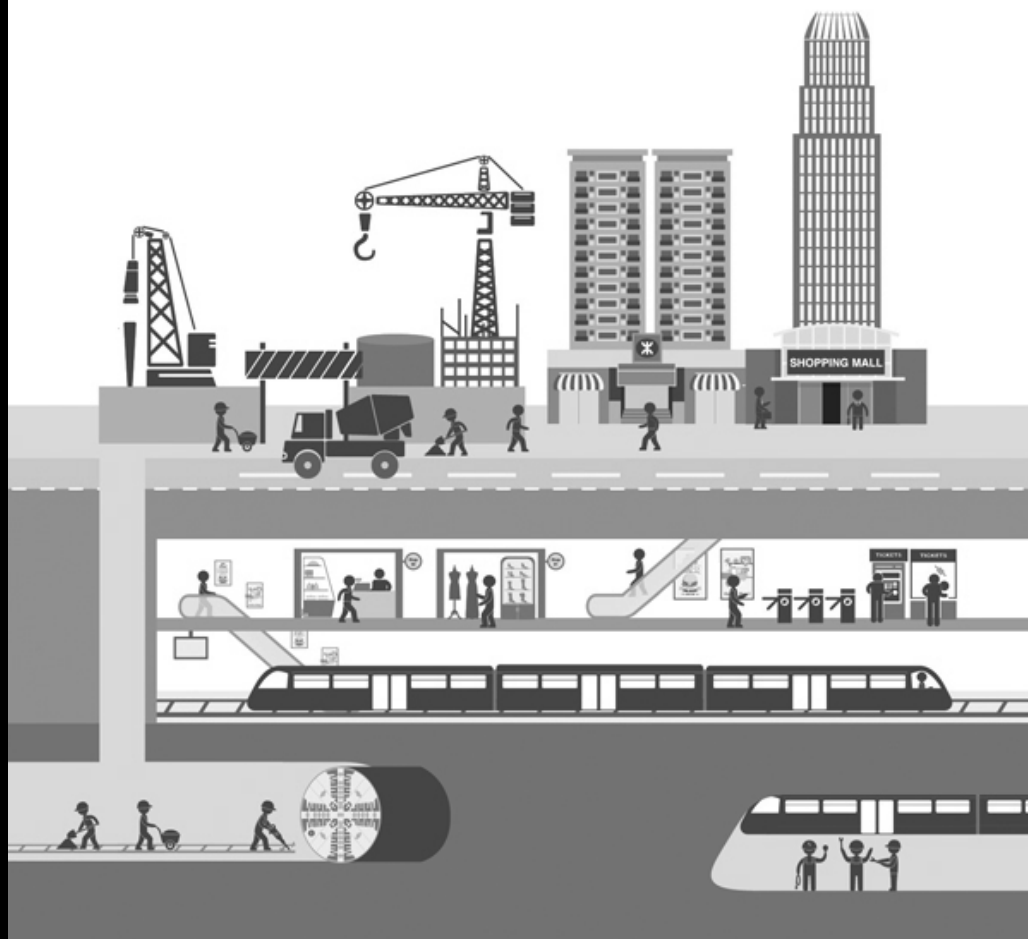
公司管治

共建未來

中國內地及國際業務

可持續發展表現指標

我們的業務



- 香港客運業務
- 香港網絡拓展
- 香港車站商務
- 物業及其他業務
- 中國內地及國際業務

目錄

引言

城市無限：
2016 年可持續發展報告

我們的報告

本報告的範圍

▶ 關於港鐵公司

價值鏈、重要性及持份者參與

主席的話

行政總裁的信

安全

顧客

社區

環境

員工

供應鏈

財務及經濟表現

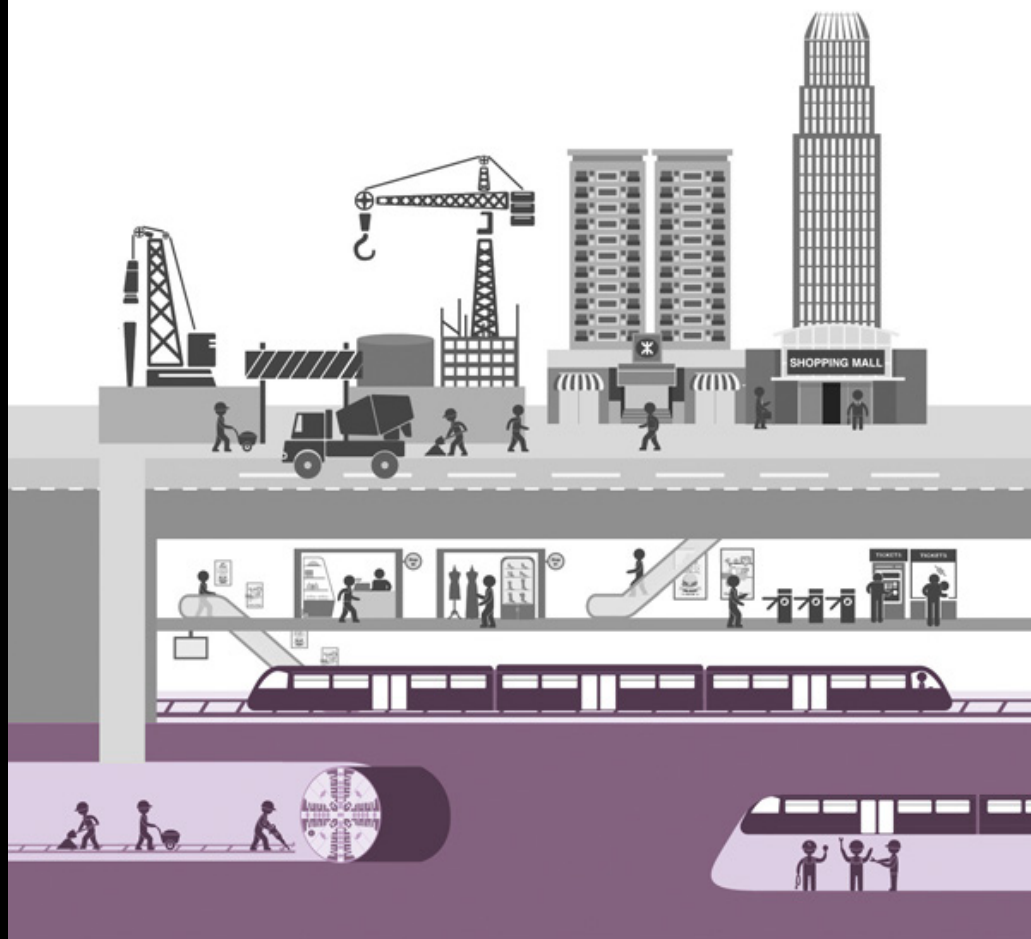
公司管治

共建未來

中國內地及國際業務

可持續發展表現指標

我們的業務



香港客運業務



我們經營一個包括 11 條重鐵綫及一個輕鐵系統的集體運輸鐵路系統。重鐵網絡包括本地和過境服務以及機場快綫。此外，我們亦提供往來中國內地的城際客運服務，以及小規模接駁巴士服務。

香港網絡拓展



香港車站商務



物業及其他業務



中國內地及國際業務



目錄

引言

城市無限：
2016 年可持續發展報告

我們的報告

本報告的範圍

關於港鐵公司

價值鏈、重要性及持份者參與

主席的話

行政總裁的信

安全

顧客

社區

環境

員工

供應鏈

財務及經濟表現

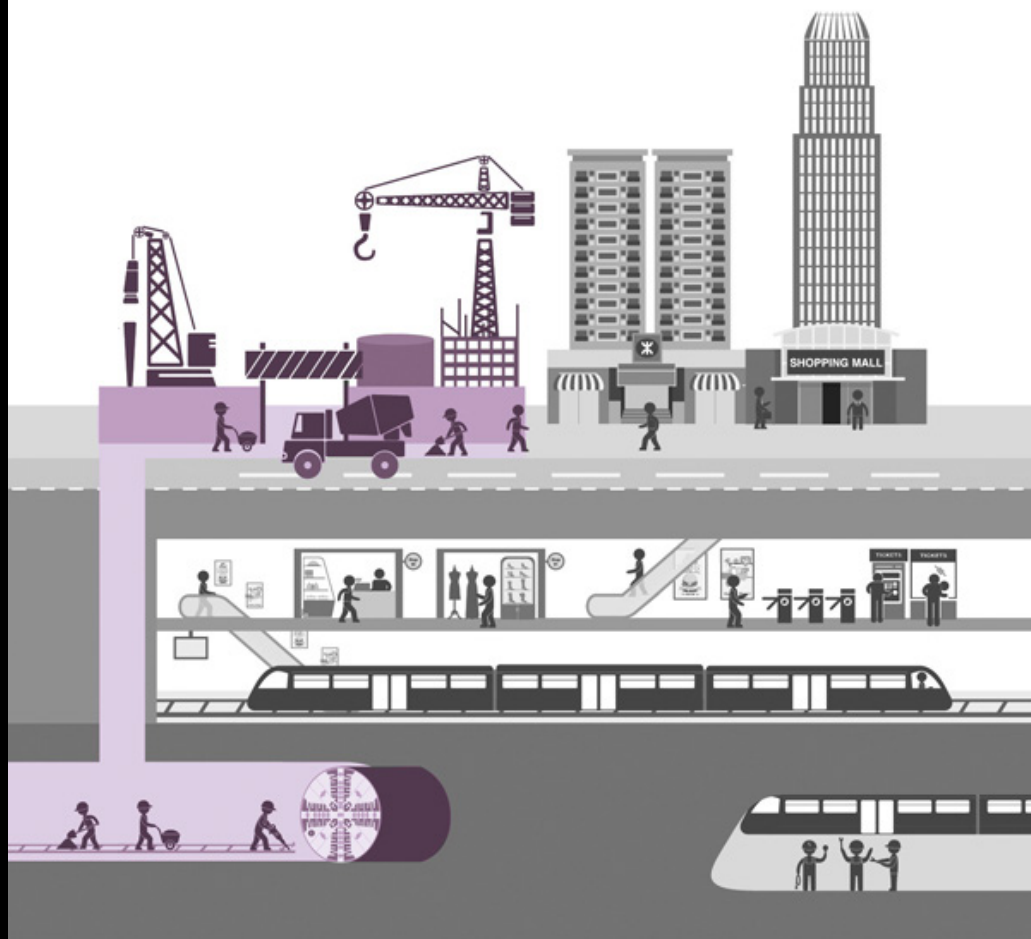
公司管治

共建未來

中國內地及國際業務

可持續發展表現指標

我們的業務



香港客運業務



香港網絡拓展



我們負責新鐵路延綫的設計及建設工作，以及每年就現有鐵路運輸系統進行多項更新和改善工程。觀塘綫延綫及南港島綫（東段）已於 2016 年竣工，而港島綫西延則於 2014 年完成。另有兩個項目仍然在進行當中，包括沙田至中環綫和高鐵香港段。全部完工後，這五個項目將使我們在香港的鐵路總長度延長約百分之二十五。

香港車站商務



物業及其他業務



中國內地及國際業務



目錄

引言

城市無限：
2016 年可持續發展報告

我們的報告

本報告的範圍

▶ 關於港鐵公司

價值鏈、重要性及持份者參與

主席的話

行政總裁的信

安全

顧客

社區

環境

員工

供應鏈

財務及經濟表現

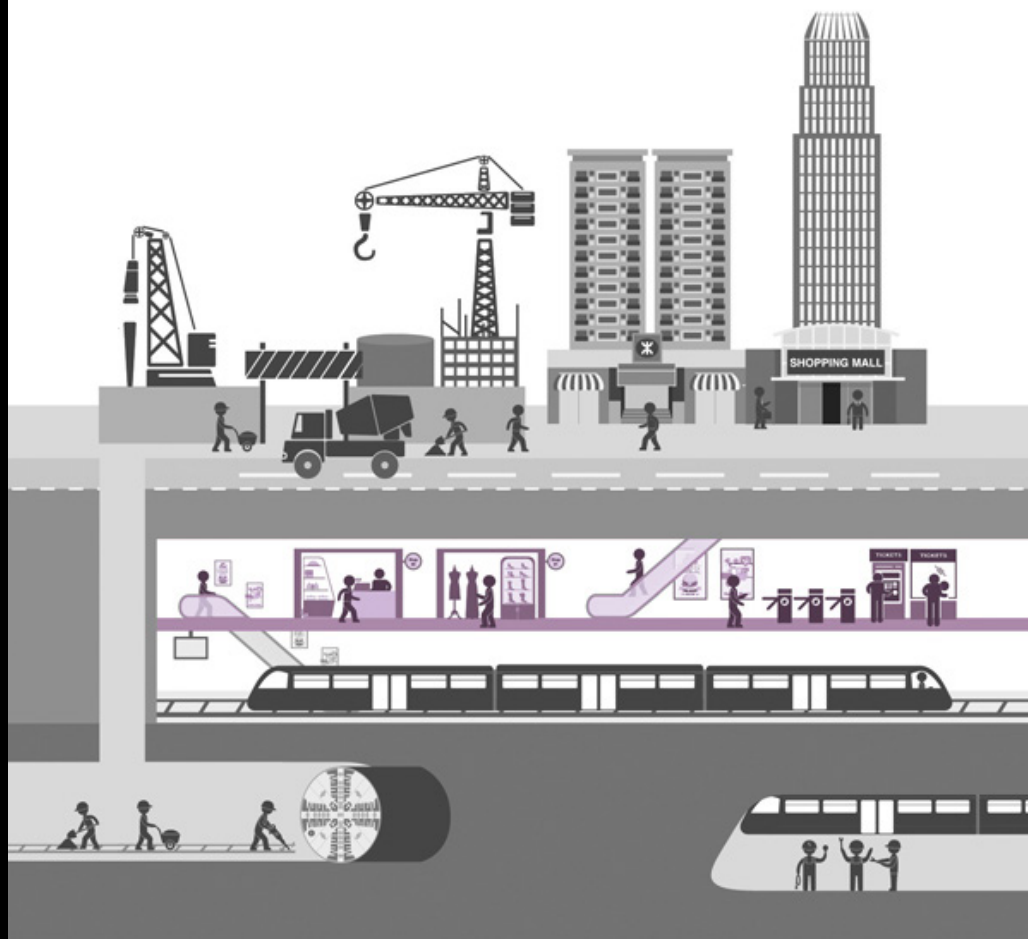
公司管治

共建未來

中國內地及國際業務

可持續發展表現指標

我們的業務



香港客運業務



香港網絡拓展



香港車站商務



公司憑藉在香港的鐵路系統，經營各類與鐵路相關的業務，例如車站零售商舖租賃、列車與車站廣告、固網及流動電訊服務等。

物業及其他業務



中國內地及國際業務



目錄

引言

城市無限：
2016 年可持續發展報告

我們的報告

本報告的範圍

▶ 關於港鐵公司

價值鏈、重要性及持份者參與

主席的話

行政總裁的信

安全

顧客

社區

環境

員工

供應鏈

財務及經濟表現

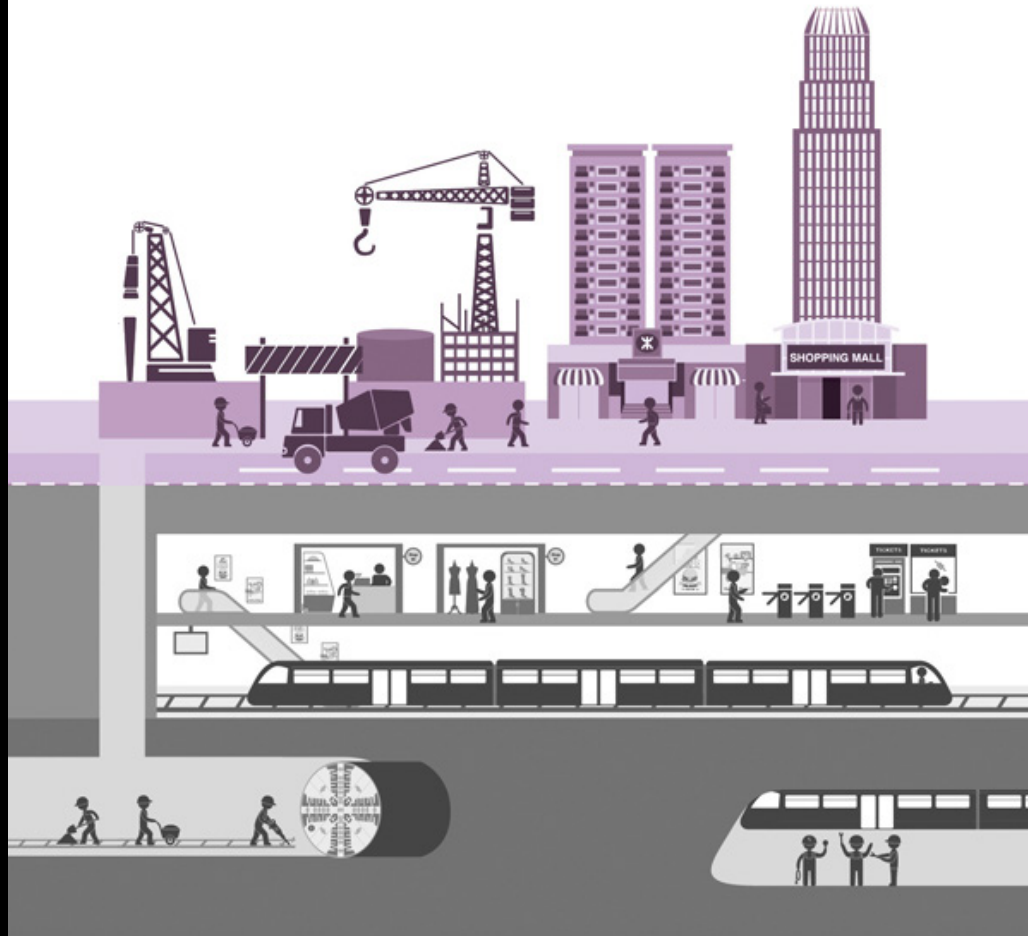
公司管治

共建未來

中國內地及國際業務

可持續發展表現指標

我們的業務



香港客運業務



香港網絡拓展



香港車站商務



物業及其他業務



我們與物業發展商合作，在車站上蓋或毗鄰興建物業。另外，我們管理多個住宅物業、寫字樓及商場。其他業務包括鐵路相關的顧問服務、昂坪 360 纜車服務及其主題市集，以及八達通卡繳費系統。

中國內地及國際業務



目錄

引言

城市無限：
2016 年可持續發展報告

我們的報告

本報告的範圍

▶ 關於港鐵公司

價值鏈、重要性及持份者參與

主席的話

行政總裁的信

安全

顧客

社區

環境

員工

供應鏈

財務及經濟表現

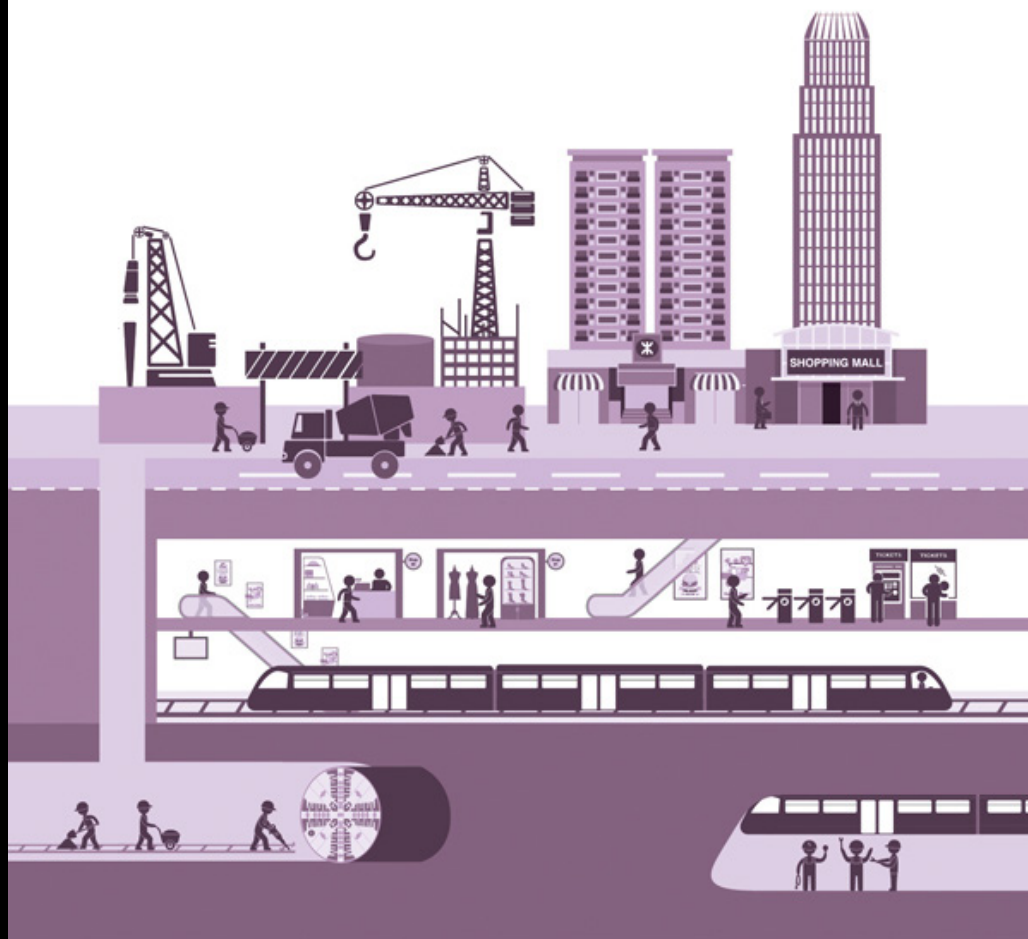
公司管治

共建未來

中國內地及國際業務

可持續發展表現指標

我們的業務



香港客運業務



香港網絡拓展



香港車站商務



物業及其他業務



中國內地及國際業務



我們的附屬公司及聯營公司在中國內地、英國、瑞典及澳洲從事鐵路系統的建設、營運及維修保養工作，並提供各類相關的服務。我們在中國內地亦參與出租商舖，並提供屋苑管理服務和物業發展等。

目錄

引言

城市無限：
2016年可持續發展報告

我們的報告

本報告的範圍

關於港鐵公司

價值鏈、重要性及持份者參與

主席的話

行政總裁的信

安全

顧客

社區

環境

員工

供應鏈

財務及經濟表現

公司管治

共建未來

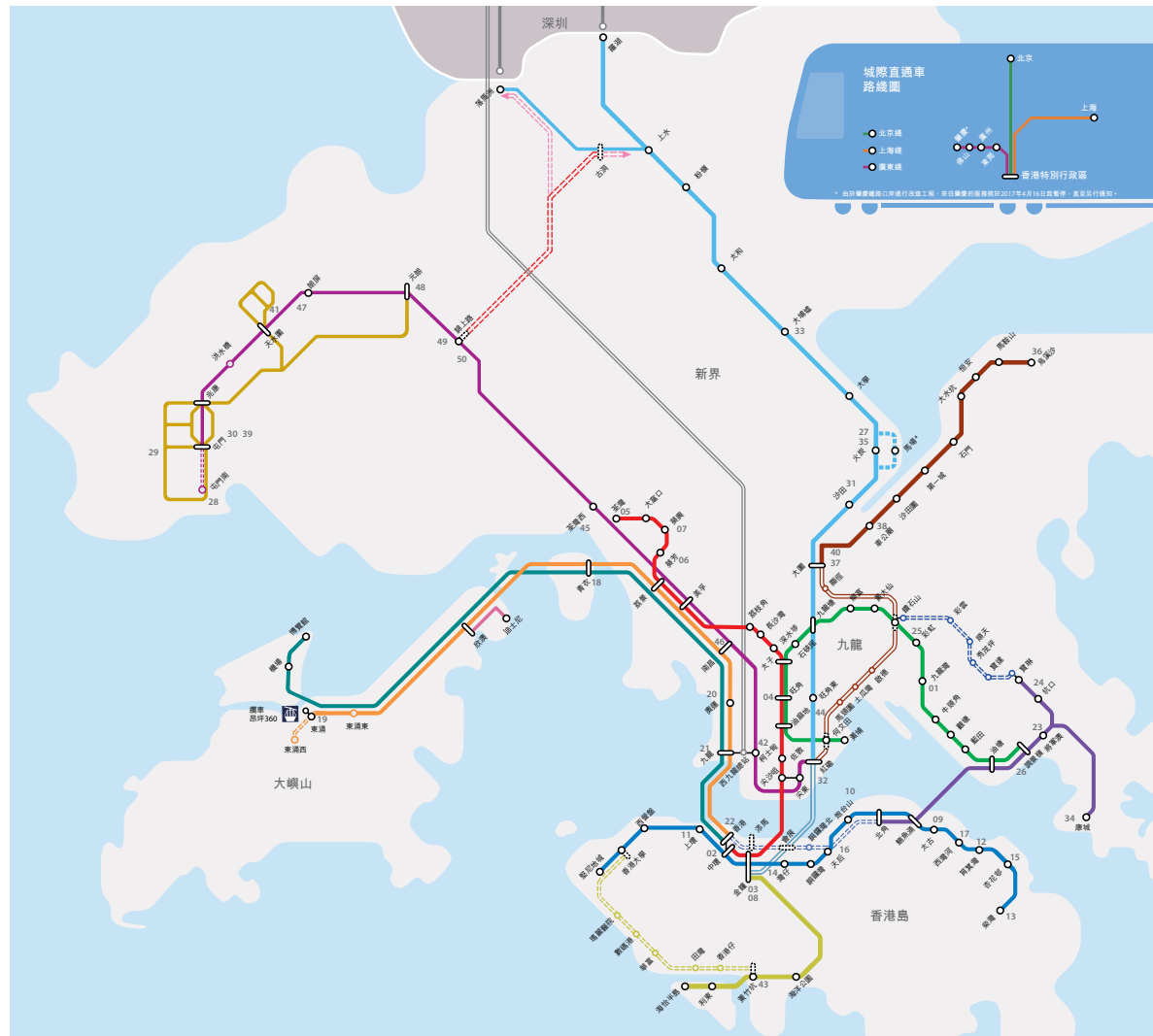
中國內地及國際業務

可持續發展表現指標

香港客運業務及網絡拓展

- 11 條重鐵綫路，路綫總長 230.9 公里
- 93 個車站和 68 個輕鐵站
- 周日平均乘客量約 560 萬人次
- 總乘客量逾 19.5 億人次
- 兩個鐵路項目於 2016 年竣工；港鐵首次貫通全港 18 區
- 兩個全長合共 43 公里的鐵路項目正在興建中

港鐵路綫及物業



公司所擁有 / 發展 / 管理的物業

- 1 德福花園 / 德福廣場一期及二期
- 2 環球大廈
- 3 海富中心
- 4 旺角中心
- 5 綠楊新邨 / 綠楊坊
- 6 新葵芳花園
- 7 新葵興花園
- 8 東昌大廈
- 9 康怡花園 / 康山花園
- 10 康澤花園
- 11 康威花園 / 無限極廣場
- 12 峻峰花園
- 13 新翠花園
- 14 修頓花園
- 15 杏花邨 / 杏花園 / 杏花新城
- 16 柏景臺
- 17 欣景花園
- 18 盈翠半島 / 青衣城
- 19 東堤灣畔 / 東薈城 / 諾富特東薈城酒店 / 海堤灣畔 / 藍天海岸 / 映灣園
- 20 帝柏海灣 / 維港灣 / 柏景灣 / 君瀾港 / 中銀中心 / 滙豐中心 / 奧海城一期 / 奧海城二期
- 21 漾日居 / 擎天半島 / 君臨天下 / 凱旋門 / 圓方 / 天璽 / 港景匯 / 香港 W 酒店 / 環球貿易廣場 / 香港麗思卡爾頓酒店
- 22 國際金融中心一期 / 國際金融中心二期 / 國際金融中心商場 / 四季酒店 / Four Seasons Place
- 23 將軍澳豪庭 / 君傲灣 / 天晉 / PopCorn 1 / PopCorn 2 / 香港九龍東皇冠假日酒店 / 香港九龍東智選假日酒店 / 星峰薈
- 24 蔚藍灣畔 / 連理街
- 25 清水灣道 8 號 / 彩虹泊車轉乘公眾停車場
- 26 都會駅
- 27 駿景園 / 駿景廣場
- 28 海趣坊
- 29 新屯門中心 / 新屯門商場
- 30 恒福花園 / 恒福商場
- 31 連城廣場
- 32 港鐵紅磡大樓 / 紅磡站停車場
- 33 策誠軒
- 34 首都 / 領都 / 緻藍天
- 35 御龍山
- 36 銀湖 • 天峰
- 37 名城
- 38 濠岸 8 號
- 39 瓏門
- 40 The Austin/Grand Austin
- 41 環宇海灣

發展中 / 計劃中的物業

- 42 日出康城物業發展組合
- 43 大圍站
- 44 天樂站
- 45 黃竹坑站物業發展組合
- 46 何文田站物業發展組合

西鐵綫物業發展

(作為九廣鐵路公司相關附屬公司代理)

- 47 瓏門
- 48 荃灣西站 (五區) 灣畔 / 荃灣西站 (五區) 城畔 / 柏傲灣 / 環宇海灣
- 49 匯豐
- 50 朗屏 8 號 / 朗屏站 (南)
- 51 元朗站
- 52 錦上路站物業發展組合
- 53 八鄉維修中心

目錄

引言

 城市無限：
2016 年可持續發展報告

我們的報告

本報告的範圍

關於港鐵公司

價值鏈、重要性及持份者參與

主席的話

行政總裁的信

安全

顧客

社區

環境

員工

供應鏈

財務及經濟表現

公司管治

共建未來

中國內地及國際業務

可持續發展表現指標

香港鐵路網絡

本地鐵路服務指十條主要的鐵路線：觀塘綫、荃灣綫、港島綫、南港島綫（東段）、東涌綫、將軍澳綫、東鐵綫、西鐵綫、馬鞍山綫及迪士尼綫。

過境服務指透過東鐵綫的羅湖或落馬洲站往返香港與深圳的服務。

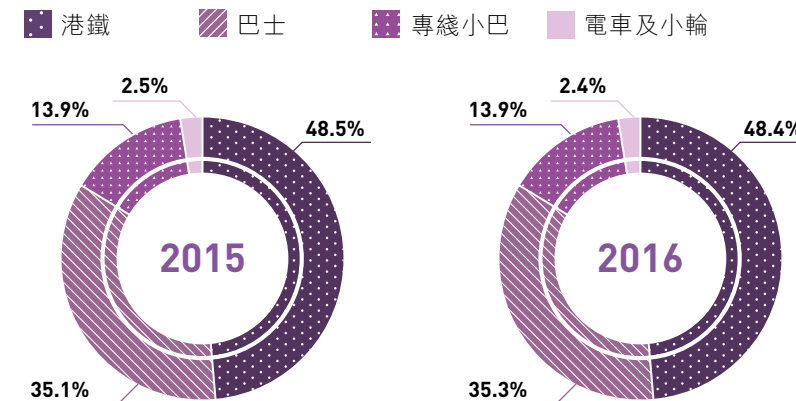
機場快綫指連接香港國際機場與中環商業中心區香港站的直接鐵路服務。

輕鐵及巴士指新界西北的輕鐵網絡以及往返新界多個港鐵車站的接駁巴士服務。

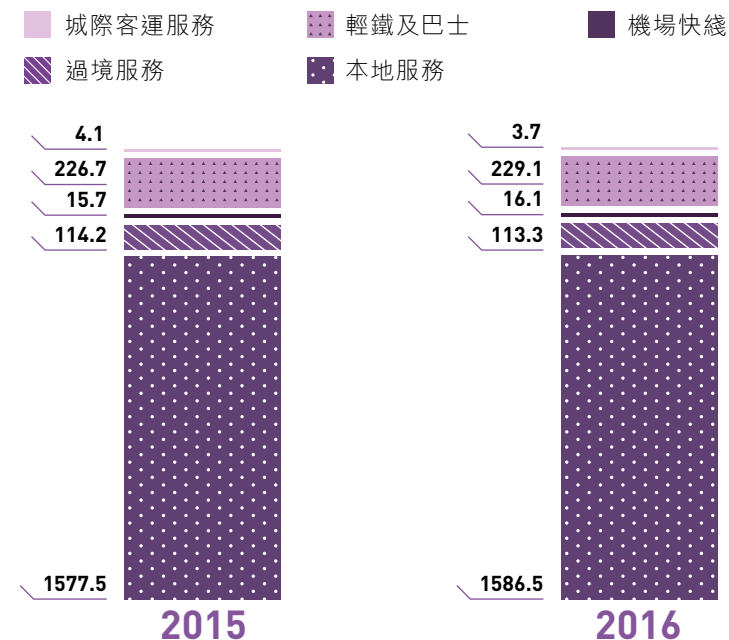
城際客運服務指往返中國內地城市（即北京、上海和廣東）的三條城際列車綫路。

2016 年，我們在香港專營公共交通工具市場的整體佔有率為 48.4%，較去年微跌。

在香港的專營公共交通（%）



香港客運業務的總乘客量（百萬人次）



目錄

引言

城市無限：
2016 年可持續發展報告

我們的報告

本報告的範圍

▶ 關於港鐵公司

價值鏈、重要性及持份者參與

主席的話

行政總裁的信

安全

顧客

社區

環境

員工

供應鏈

財務及經濟表現

公司管治

共建未來

中國內地及國際業務

可持續發展表現指標

觀塘綫延綫已於 2016 年 10 月 23 日通車，將現有的鐵路綫由油麻地伸延至黃埔。2016 年 12 月 28 日，南港島綫（東段）由金鐘伸延至港島南區，把鐵路服務首次帶進南區，服務估計達 35 萬人的居住及就業人口。

上述兩個項目體現「鐵路加物業」的發展模式。請參閱社區章節，以了解在開發上述兩條鐵路綫時，我們為切合當前及未來社區的需要而作出的考慮。

兩條新綫目前在施工中，連同觀塘綫延綫和南港島綫（東段），以及已於 2014 年通車的港島綫西延，香港鐵路網絡的路綫長度將增加 25% 左右，以滿足香港市民未來的交通需要。

香港網絡拓展項目（及 2016 年鐵路項目的完工狀況）

香港網絡拓展項目 — 全長 26 公里的高鐵香港段將提供跨境的高速鐵路服務，連接香港與深圳、廣州及中國內地的高速鐵路網絡。截至年底，此項目已完成 87%。

沙田至中環綫 — 全長 17 公里的沙田至中環綫，將現有鐵路綫連接成東西走廊及南北走廊。該鐵路綫預計於 2021 年完工，為新界地區及維港兩岸提供所需的新交通聯繫，服務的居住及就業人口估計達 64 萬。截至年底，該項目整體已完成 68%。

了解更多……

高鐵香港段

2015 年 11 月 30 日，公司宣布與香港特區政府達成「高鐵香港段協議」。高鐵香港段協議就解決高鐵香港段項目的額外撥款提出建議。2016 年 2 月 1 日，公司的獨立股東通過決議案，贊成票佔總票數的 99.83%。2016 年 3 月 11 日，香港特區政府立法會亦通過額外工程費用安排，令協議隨即成無條件及全面生效。

我們深明，為了繼續連繫及建設香港目前缺乏高效集體運輸系統的地區，我們必須繼續探索拓展網絡的新機遇。

目錄

引言

城市無限：
2016 年可持續發展報告

我們的報告

本報告的範圍

關於港鐵公司

價值鏈、重要性及持份者參與

主席的話

行政總裁的信

安全

顧客

社區

環境

員工

供應鏈

財務及經濟表現

公司管治

共建未來

中國內地及國際業務

可持續發展表現指標

香港車站商務

- 1,392 個港鐵車站商店，為乘客提供便利
- 22,485 個車站廣告點及 23,747 個列車廣告點
- 4G 數據服務覆蓋全車站
- 加速進行流動電話網絡和 WiFi 系統的升級和安裝

為了善用鐵路資產，我們經營鐵路相關的商務活動，例如出租零售舖位、車廂和車站廣告位，以及固定和流動電訊服務。

截至 2016 年 12 月 31 日，車站內共有 1,392 間商店，舖位面積達 57,151 平方米，較 2015 年增加 913 平方米。

了解更多……

請瀏覽我們的顧客網站，了解有關港鐵商店及商場的更多資訊。

電訊服務方面，一個新流動電話網絡的鋪設工程進展理想，預計於 2018 年完成，以提供更高的流動數據容量和更便捷的 4G 服務。我們亦與一間電訊營運商合作進行 Wi-Fi 設備升級工程，以提升服務水平。

香港物業業務

- 96,066 個住宅單位
- 管理 758,427 平方米商用及寫字樓面積
- 投資物業組合：
 - » 212,538 平方米零售物業
 - » 54,677 平方米可出租寫字樓及其他用途面積
 - » 未來五年將增加 120,620 平方米的總樓面面積

在香港，我們與領先的物業發展商攜手，於車站上蓋或附近進行物業發展。我們的投資物業組合包括商場和寫字樓及其他用途物業。

公司亦管理由住宅、寫字樓及商用物業組成的物業組合。截至 2016 年底，我們擁有 96,066 個住宅單位及管理 758,427 平方米的商用及寫字樓面積。我們不斷優化現有商場組合中的資產，同時增加多項大型資產。這些項目將為公司現有的零售物業組合帶來合共約 120,620 平方米的總樓面面積，增幅約 40%。

過去三年，為配合市民的住房需求，港鐵已批出多個新物業發展項目。項目落成後，將提供約 18,000 個住宅單位。有關這些項目和拓展商場組合的更多資訊，請閱覽**共建未來**章節。

了解更多……

請瀏覽我們的公司網站，了解有關港鐵物業的更多資訊。

目錄

引言

城市無限：
2016 年可持續發展報告

我們的報告

本報告的範圍

關於港鐵公司

價值鏈、重要性及持份者參與

主席的話

行政總裁的信

安全

顧客

社區

環境

員工

供應鏈

財務及經濟表現

公司管治

共建未來

中國內地及國際業務

可持續發展表現指標

顧問服務及其他業務

我們在全球各地提供顧問及承包服務，範圍涵蓋鐵路規劃、設計管理、系統整合與保證、項目管理、建造工程管理、鐵路營運和維修、非票價收入業務等。近年，我們亦在亞洲、澳洲和中東多個城市提供顧問服務。

您知道嗎？

我們為 Metro Barra 提供里約地鐵四號綫的技術顧問服務。里約地鐵四號綫於 2016 年通車，作為 2016 年巴西里約熱內盧奧運會的主要基建項目。我們亦曾就里約地鐵一號綫和二號綫為 Metro Rio 提供協助。

有關顧問服務的更多資訊，請瀏覽我們的公司網站。

我們在香港亦從事其他業務，包括昂坪 360 纜車和昂坪市集（於 2014 年獲《英國電訊報》選為「世界十大驚喜纜車之旅」之一）。我們更首次包括昂坪 360 的相關可持續性議題的表現指標。我們亦從事「八達通」智能卡支付系統，由於我們並無該公司的營運控制權，故其不屬於本報告的涵蓋範圍。

了解更多……

有關昂坪 360 纜車及昂坪市集的更多資訊，請瀏覽網站。

中國內地及國際業務

在香港以外地區，我們在清晰的風險參數範圍內，在鐵路相關項目（包括物業發展項目），作出選擇性的投資，希望帶來持續回報。

目前，我們的附屬公司及聯營公司在中國內地、英國、瑞典和澳洲從事建造、經營和維修集體運輸鐵路系統及提供相關服務。在中國內地，附屬公司和聯營公司亦從事零售舖位租賃、物業管理服務，以及物業發展。

在香港以外的六個城市，我們的附屬公司和聯營公司於 2016 年的總載客量達到約 18 億人次。

2016 年，我們的海外業務進展順利：

- 澳洲：公司參與的財團現正履行澳洲最大型公共交通項目—悉尼西北鐵路綫的營運、列車及系統合約。該鐵路為公司首個國際公私合營項目。
- 北京：北京地鐵十六號綫北段於 2016 年 12 月 31 日通車。
- 杭州：在 G20 峰會期間，我們維持卓越的安全及營運表現，並獲杭州市政府高度評價。
- 瑞典：於 2016 年 12 月 11 日接手管理 Stockholm commuter rail Service (Stockholms pendeltåg)。
- 深圳：在車站上蓋的低密度住宅項目中，首批已售單位於 2016 年 12 月移交買家。

目錄

引言

城市無限：
2016年可持續發展報告

我們的報告

本報告的範圍

▶ 關於港鐵公司

價值鏈、重要性及持份者參與

主席的話

行政總裁的信

安全

顧客

社區

環境

員工

供應鏈

財務及經濟表現

公司管治

共建未來

中國內地及國際業務

可持續發展表現指標

瑞典

斯德哥爾摩地鐵

- 由MTR Tunnelbanan AB*營運
- 由MTR Tech AB*負責列車維修

MTR Express 城際鐵路服務

- 由MTR Express (Sweden) AB*營運

Stockholm commuter rail (Stockholms pendeltåg)

- 2016年12月開始專營權
- 由MTR Pendeltågen AB*營運
- 由Emtrain AB# 負責列車維修

英國

TfL Rail / 伊利莎伯綫

- 由MTR Corporation (Crossrail) Limited# 營運

London Overground

- 直至2016年11月
- 由London Overground Rail Operations Limited# 營運

澳洲

悉尼西北鐵路綫

- 2019年開始營運
- 由Metro Trains Sydney Pty. Limited# 營運

墨爾本都市鐵路

- 由Metro Trains Melbourne Pty. Limited# 營運

中國內地

北京地鐵四號綫，大興綫

- 北京地鐵十四號及十六號綫(第一期)
- 由北京京港地鐵有限公司# 營運

杭州地鐵一號綫及延綫

- 由杭州杭港地鐵有限公司# 營運

深圳市軌道交通4號綫(龍華綫)

- 由港鐵軌道交通(深圳)有限公司* 營運

請參閱中國內地及國際業務，了解香港以外地區附屬公司在鐵路營運方面的可持續發展方針和表現。有關公司在香港以外地區的未來計劃，請閱覽共建未來。

* 港鐵公司全資擁有的附屬公司

港鐵公司作為股東的合資公司或聯營公司