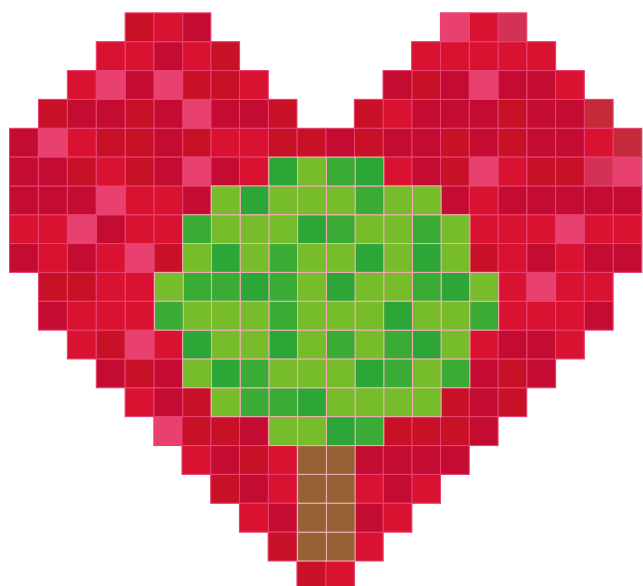


關懷備至



我們的員工

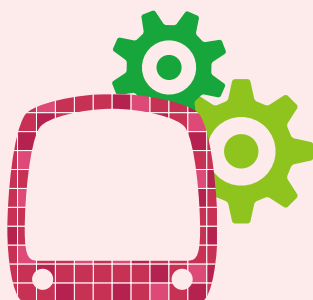


為超過

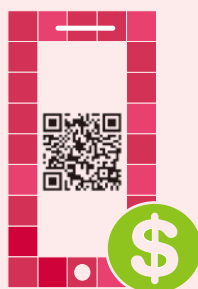
47,000 名
位處世界各地的員工

提供一個讓他們盡展所長的工作環境

我們的顧客



93 列 新列車及
40 輛 輕鐵

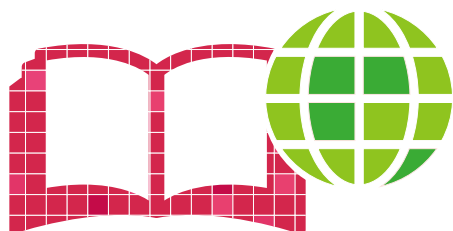


將推出以
二維碼
購買車票

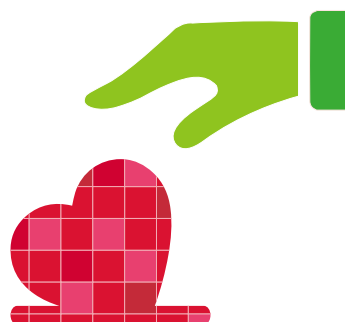


繼續推展約
20,000
個住宅單位
及
3 個新建商場項目

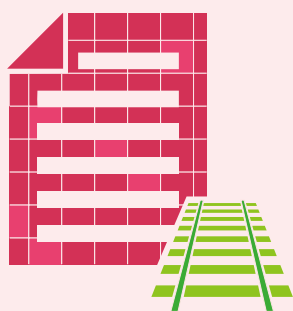
我們的社區



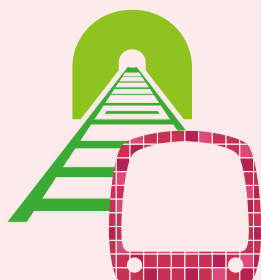
超過 **12,000** 名
年輕人參加 **STEM創未來**
等青少年計劃



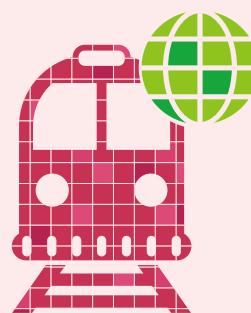
2,800 萬港元
社區投資



已提交
5 個鐵路
項目建議書



繼續進行全長
17 公里
的沙田至中環綫工程



在香港以外地區將開通
3 條新綫