

# 表現摘要



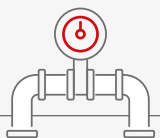
19,083,000

客戶數目



1,731 兆瓦

發電容量 -  
可再生能源/  
轉廢為能



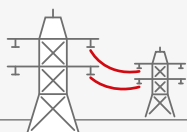
112,300 公里

輸配氣／石油管道長度



3,968 兆瓦

發電容量 -  
燃氣



399,100 公里

供電網絡長度



4,607 兆瓦

發電容量 -  
燃煤／燃油

## 財務

	2019 港幣	2018 港幣
股東應佔溢利 (百萬元)	7,131	7,636
每股溢利	3.34	3.58
每股股息	2.80	2.80
權益總額 (百萬元)	85,492	83,557
現金結存 (百萬元)	4,876	5,229
負債 (百萬元)	3,319	3,437
負債淨額對總資本淨額比率	淨現金	淨現金
標準普爾信貸評級	A / 穩定	A / 穩定

## 2019年可報告業務分部的溢利貢獻

